

SPECIFIKACE PŘEDMĚTU PLNĚNÍ (ZBOŽÍ)

Zásahové a pracovní oděvy – „kalhoty celoroční“

Obecné technické parametry

Účel: Produkt je určen na běžné celodenní nošení do terénu pro výjezdové skupiny. Kalhoty budou vhodné i pro práci vkleče při poskytování přednemocniční neodkladné péče. Kalhoty jsou uzpůsobeny pro vepnutí tepelné vložky v zimních měsících, která je součástí dodávky.

Kalhoty budou používány v kombinaci s jiným oděvem splňujícím ČSN EN 20 471:2013 (třída 2). Proto nemusí kalhoty jako samostatný výrobek splňovat normu ČSN EN 20 471:2013 (třída 2).

Požadované provedení - velikosti a střih

Materiál:

- svrchní materiál hlavní konstrukce: 98,1% PES, 1,9% stříbrné vlákno (190 g/m² ±10%),
- materiál výztuží pozadí, vnitřní strany stehů a kotníků: 93% cordura a 7% elastan (220 g/m² ±10%),
- materiál výztuže kolenní například: 2% elastan, 8% CO, 12% MAC Kanecaron, 12% PU, 27 keramická živice, 39% PA,
- síťovaná podšívka: 100% polyester,
- elastický materiál na bocích: 90% PES + 10 % elastan (740 g/m² ±10%),
- materiál odepínatelné vložky 100% PES + membrána ePTFE (117 g/m² ±10%).

Požadovaná odolnost proti vodě: min 10 000 mm

Požadovaná prodyšnost: min 10 000 mm

Reflexní prvky: Kalhoty jsou opatřeny reflexními pruhy – na každé z nohavic jsou umístěny ve spodní části dva transférové laserem řezané reflexní stříbrné pruhy široké 5 cm, v souladu s normou ČSN EN ISO 20471:2013.

Barva: Základní barva je červená minimálně v odstínu PANTONE 17-1664 TPX Poppy Red nebo tmavší s tmavě šedými segmenty, výjimku tvoří elastické klíny vyspecifikované níže.

Doplňkové barvy: transferové stříbrné retroreflexní laserem řezané potisky.

Střih a barevné rozvržení:

- Kalhoty jsou střihem rovně s hladkým ukončením (zahnutím). Střih umožňuje vložení a uchycení tepelné vložky, která je dodána jako součást zakázky.
- V horní části kalhot na bocích jsou vloženy klíny ve vrchní části, která je součástí pásu šířky cca 7 cm a ve spodní části šířky 2 cm. Klíny jsou vytvořeny z tmavě modrého nebo černého vlnitého žebrovaného elastického materiálu (90% PES / 10% Elastan, váha cca 740 g/m² ± 10%).
- Pasový límeček (šířka cca 7 cm). Po obvodu je našito min. 6 poutek tak, aby byl umožněn návlek pásku o šířce cca 5 cm (odpovídající průvlek poutka pro snadný návlek pásku). Poutka jsou vyztužena a jsou ze stejného materiálu jako oděv.
- Ve stehenní části blíže k tříslům jsou na obou nohavicích zipy na odvětrání, délka zipu min. 25 cm. Zip slouží jako větrání a je podšit sítkou, která omezuje šířku rozevření větracího otvoru.

- Kolenní část je anatomicky tvarována, vyztužena náložkou z tkaniny odolné oděru, nečistotám s příměsí kevlaru (podšitá, zdvojená kolena).
- Zadní (sedací) část oděvu, oblast třísel a oblast kotníků je vyztužena překrytím druhou vrstvou z materiálu odolného vůči oděru a nečistotám.
- Nohavice jsou po obou bocích rozepínatelné od spodního lemu do výšky min 20 cm. Každý zip je podšit tkaninou klínového typu, která zabrání vnikání nečistot a vlhkosti do tělesa nohavic.

Zapínání:

- zip s podkrytem a légou + 1 knoflík (průměr knoflíku min 1,5 cm),
- zapínání kalhot je na konci vybaveno suchým zipem pro zajištění zapínání,
- hlavní zip a zip na odvětrání – kovový spirálový zip vhodné síly,
- hlavní zip, zip na odvětrání a zipy kapes jsou voděodolné případně s PU zátěrem.

Doporučená síla hlavního spirálového zipu je 4,5 cm až 6 cm. (zadavatel požaduje zipy maximálně kvalitní – YKK nebo ekvivalentní). Každý zip bude ukončen garáží.

Doplňky a detaily: Na koncokách všech zipů jsou požadovány látkové taháčky.

Kapsy:

- Boční kapsy délky min 19 cm s hloubkou váčku cca 30 cm, překryty zipem. Boční kapsy jsou v mírném sklonu od svislé osy.
- Ve stehenní části jsou našity kapsy. Tloušťka kapsy je cca 3 cm na spodním a zadním kraji. Podstava kapsy přechází ze dvou stran (po obvodu). Šířka kapsy v horní části je cca 14 cm, ve spodní části cca 13 cm. Otvor kapsy má z vnitřní strany podsádku cca 3 cm. Stehenní kapsy jsou ve vrchní části opatřeny zipem, který je překryt tvarovou záklopkou o délce min. 3 cm. Záklopka je zajištěna na každém okraji drukem.
- Každá kapsa je opatřena svislým zipem v boční části blíže k tříslům, který zajišťuje boční přístup do kapsy.

Šití, nitě a švy:

- Volba pevnosti a pružnosti nití je vždy přizpůsobena pružnosti materiálu tak, aby nezpůsobovala zvlnění ve švech nebo naopak, aby se nitě tahem ve švech netrhaly.
- Šití musí být plynulé s řádným ukončením začátků a konců, začištěno bez odstávajících nití a zajištěno proti páráni.
- Švy budou z vnitřní strany překryty ripsovou stuhou.
- Švy jsou použity sedlové a boční.
- Barvy nití jsou v odstínu konkrétní šité látky, pokud není stanoveno jinak. Pokud se jedná o elastický, voděodolný materiál nebo nešpinivou úpravu produktu – nitě musí být v souladu s těmito parametry a nesmí tak narušovat výsledný komfort ani vzhled.
- Švy a šití je přizpůsobeno kvalitativním požadavkům, s řádným zakončením a začištěním.

Požadovaný sortiment: pánské a dámské provedení ve velikosti S až 2XL

Požadavky na praní:

Požadavek na průmyslové praní kalhot - na min. 60°C.

Stálosti v praní, žehlení a rozměrová stálost musí být u vrchního materiálu a doplňkového materiálu v souladu.

Velikostní provedení: Pánská a dámská verze v rozsahu min. S až 2XL pro celou šíři předmětu plnění v souladu s normou ČSN EN ISO 13688.

Další požadavky:

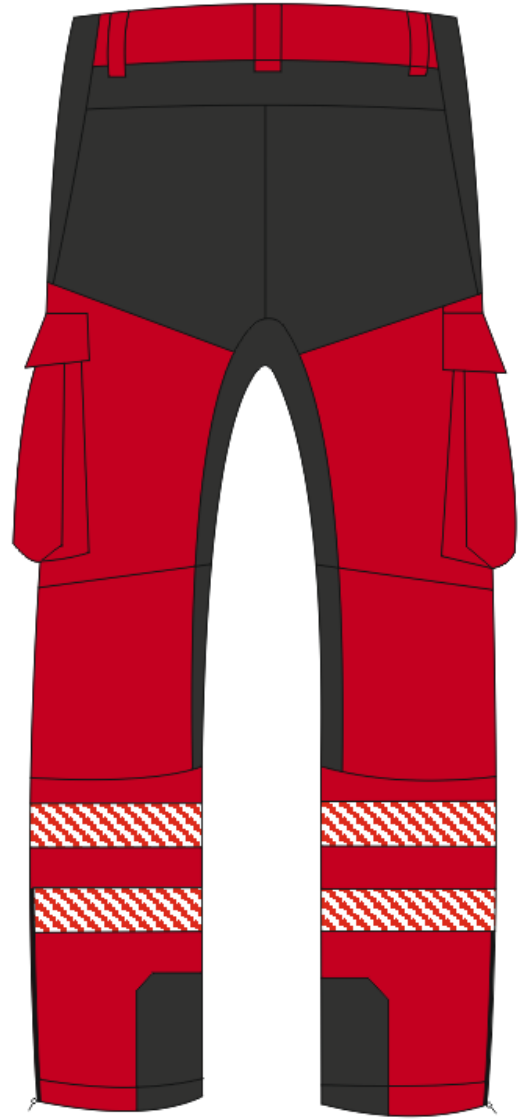
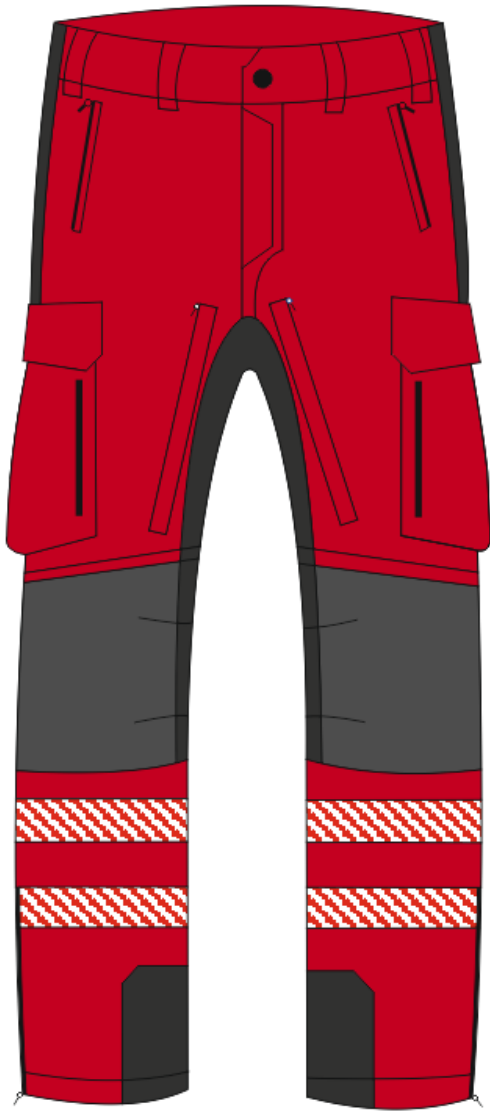
- Kupující si vymezuje právo objednat do 15 % měřenky (nestandardní velikosti).
- Kupující si vyhrazuje právo na dodávku prodloužených délek u oděvů (např. nohavic).

Ostatní náležitosti výrobku

- Každý dodaný výrobek musí být označen etiketou obsahující: název výrobku, označení výrobce, složení materiálu, velikost, symboly ošetření (piktogramy) dle ČSN EN ISO 3758 a datum výroby (měsíc/rok/výrobní číslo) a max. počet cyklů údržby. Etiketa musí být všita na viditelném místě ve vnitřním švu výrobku. Na etiketě bude uvedeno jméno a příjmení uživatele.
- Každý dodaný výrobek bude zabalen v uzavřeném polyetylenovém či obdobném sáčku, na kterém je viditelně vyznačena velikost zboží a jméno a příjmení uživatele. Dodávaný výrobek bude balený v uzavřených krabicích s následujícími údaji - název výrobku, prodávající, velikost, počet kusů, měsíc/rok výroby/výrobní číslo a návod k údržbě.
- Kupující si vyhrazuje právo v případě potřeby požadovat úpravy detailů, které nemají vliv na cenu výrobku (např. posunutí barevného provedení detailu na výrobku apod.).
- Kupující požaduje, aby výrobky neměly na viditelných místech označení a loga prodávajícího (tato podmínka se netýká vnitřních částí výrobku).
- Kupující požaduje záruku za jakost výrobků po dobu min. 24 měsíců (viz rámcová kupní smlouva). Záruční lhůta počíná běžet ode dne následujícího po převzetí objednaných výrobků (zboží).

Reflexní materiál a detaily

- Reflexní označení a pruhy – vychází z normy ČSN EN ISO 20471:2013 a aplikace reflexních pruhů bude realizována kvalitním stříbrným segmentovaným transferem (laserové řezání).
- Reflexní detaily - kupující akceptuje využití reflexních detailů na výrobku s použitím materiálů a technologií s podmínkou dodržení příslušných požadavků ČSN EN ISO 20471:2013 a ČSN EN ISO 13688 a se zachováním celkového vnějšího vzhledu výrobku (např. reflexní paspule ve švech a podobně).



Materiál a základní sledované minimální parametry – kalhoty pro VS:

Materiál	Složení	Gramáž /parametry	Barva	Norma
Svrchní materiál	98,1% polyester, 1,9% stříbrné vlákno	190 g/m ² (+/- 10 %)	červená	ČSN EN 12127
Otěruvzdorný materiál	93% cordura a 7% elastan	220 g/m ² (+/- 10 %)	tmavě šedá	ČSN EN 12127
Sítovaný materiál	100% polyester		libovolná	
Elastický materiál	90% PES + 10 % elastan	740 g/m ² (+/- 10 %)	tmavě modrá nebo černá	ČSN EN 12127
Reflexní pruhy	segmentový tepelný transfer	min. 25 cyklů průmyslového praní při min. 40°C	stříbrná barva	ČSN EN ISO 20471
Odepínatelná vločka	100% PES + membrána ePTFE	117 g/m ² (+/- 10 %)	černá	ČSN EN 12127
Minimální funkční vlastnosti a údržba materiálu	Hodnoty			Norma
Odolnost v oděru (Martindale, 9 kPa)	min. 25 000 otáček			ČSN EN ISO 12947-2
Rozměrová stálost po 5 cyklech doporučené údržby	max. 3 %			ČSN EN ISO 5077 ČSN EN ISO 3759
Pevnost v tahu	min. 500 N			ČSN EN ISO 13934-1
Odolnost vůči vodním parám (vrchní materiál)	Ret < 10 m ² .Pa/W			ČSN EN ISO 11092
Voděodolnost (vrchní materiál) Wp	Wp > 10 000 mm vodního sloupce			<u>ČSN EN 20811</u>
Stálobarevnost v praní - ve stupních šedé stupnice	4/4			ČSN EN ISO 105-C06
Stálobarevnost na světle - ve stupních šedé stupnice	4-5			ČSN EN ISO 105-B02
Stálobarevnost v otěru (vrchní materiál) - ve stupních šedé stupnice				ČSN EN ISO 105-X12
- za sucha	4			
- za mokra	4			
Stálobarevnost v potu - ve stupních šedé stupnice	4/4			ČSN EN ISO 105-E04
Stálost materiálu při praní	Min 25 cyklů			
Praní dle doporučené údržby - průmyslové praní výrobku	Min. 60 °C			

Ostatní parametry výše neuvedené (základních i doplňkových materiálů) musí splňovat příslušné požadavky ČSN EN ISO 20471, ČSN EN 343+A1, ČSN EN ISO 13688.