

SPECIFIKACE PŘEDMĚTU PLNĚNÍ (ZBOŽÍ)

Zásahové a pracovní oděvy – „Polokošile s dlouhým rukávem“

Obecné technické parametry

Účel: Výrobek je určený na celodenní nošení v terénu pro výjezdové skupiny při poskytování přednemocniční neodkladné péče (dále také „VS“). Pro VS není tento výrobek určen jako vrchní oděv. Požadavky jsou na prodyšnost, nemačkavost, tvarovou stálost, stálobarevnost. Konstrukce švů nesmí snižovat komfort uživatele. Polokošile musí být certifikována jako oděv pro práci na silnici třídy 2 ČSN EN ISO 20471:2013.

Požadované provedení – velikosti a střih

Materiál: směs min. 50% bavlna a min. 45% PES (180 g/m² ±10%)

Reflexní prvky: barevné provedení polokošile musí odpovídat požadavkům na třídu 2 dle ČSN EN ISO 20471:2013 (plochy a umístění reflexních a fluorescenčních materiálů). Polokošile je opatřena retroreflexním laserově řezaným transferovým potiskem, jehož rozměr a umístění po celém obvodu polokošile včetně rukávů splňuje požadavky dle normy ČSN EN ISO 20471:2013.

Barva: Základní barva je červená minimálně v odstínu PANTONE 17-1664 TPX Poppy Red nebo tmavší s žlutými segmenty v odstínu minimálně PANTONE Yellow 102, tmavě šedé segmenty na spodní straně rukávů a bocích.

Doplňkové barvy: transferové stříbrné retroreflexní laserem řezané potisky.

Střih a barevné rozvržení: Střihové řešení a rozložení barev je dané nákresem. Žluté segmenty jsou umístěny na ramenou a ve spodní části. Samotná konstrukce polokošile s dlouhým rukávem je střižená do úrovně roviny sedu. Rukávy jsou ukončeny nápletem (šířka nápletu cca 3 cm ±0,5 cm). V průkrčníkové části je všitý límcový žebrový náplet. Ukončení délky polokošile – záložkou v šíři min. 2 cm. Ve spodní části bočních švů jsou rozparky o délce 5 cm ± 0,5 cm.

Zapínání: je střiženo na krátkou légu s uzavíráním na 3 knoflíčky (knoflík/dírka).

Rukávy: jednoduché hlavicevé v délce po zápěstí uživatele.

Kapsy: nejsou požadovány.

Límeček: materiál límečku je totožný s materiálem légy. Límeček bude po celém obvodu prošit jednoduchým stehem vzdáleném od kraje 0,5 cm, čímž bude zajištěna pevnost a odolnost proti kroucení.

Zádová část v oblasti krku: vyztužena z vnitřní strany půlkruhovým podšitím o poloměru 10 cm v barvě a materiálu légy. Umístění půlkruhové výztuže je v ose krku. Barva nitě je stejná jako barva použitého materiálu. Vyztužující půlkruh bude po celém obvodu zapořít tak aby nedocházelo k jeho třepení a párání.

Doplňky: knoflíčky v barvě polokošile – červené, kulaté o velikosti 1 cm ±1 mm.

Velikostní provedení: Pánská a dámská verze v rozsahu min. S až 2XL pro celou šíři předmětu plnění v souladu s normou ČSN EN ISO 13688.

Další požadavky:

- Kupující si vymezuje právo objednat do 15 % měřenky (nestandardní velikosti).
- Kupující si vyhrazuje právo na dodávku prodloužených délek u oděvů

Šití a nitě

- Volba pevnosti a pružnosti nití je vždy přizpůsobena pružnosti materiálu tak, aby nezpůsobovala zvlnění ve švech nebo naopak, aby se nitě tahem ve švech netrhaly, v hustotě 5±1 steh/cm.
- Šití musí být plynulé s řádným ukončením začátků a konců, začištěno bez odstávajících nití a zajištěno proti páráni.
- Švy budou použity jednohřbetové a budou přešity třínitým plochým stehem (flatlock).
- Barvy nití korespondují s barvou převládajícího šitého materiálu, pokud není stanoveno jinak. Pokud se jedná o elastický materiál nebo nešpinivou úpravu produktu – nitě musí být v souladu s těmito parametry a nesmí tak narušovat výsledný komfort ani vzhled.

Ostatní náležitosti výrobku

- Každý dodaný výrobek musí být označen etiketou obsahující: název výrobku, označení výrobce, složení materiálu, velikost, symboly ošetření (piktogramy) dle ČSN EN ISO 3758 a datum výroby (měsíc/rok/výrobní číslo) a max. počet cyklů údržby. Etiketa musí být všita na viditelném místě ve vnitřním švu výrobku. Na etiketě bude uvedeno jméno a příjmení uživatele.
- Každý dodaný výrobek bude zabalen v uzavřeném polyetylenovém či obdobném sáčku, na kterém je viditelně vyznačena velikost zboží a jméno a příjmení uživatele. Dodávaný zásahový oděv bude balený v uzavřených krabicích s následujícími údaji - název výrobku, prodávající, velikost, počet kusů, měsíc/rok výroby/výrobní číslo a návod k údržbě.
- Kupující si vyhrazuje právo v případě potřeby požadovat úpravy detailů, které nemají vliv na cenu výrobku (posunutí např. barevné provedení detailu na výrobku apod.).
- Kupující požaduje, aby výrobky neměly na viditelných místech označení a loga prodávajícího (tato podmínka se netýká vnitřních částí výrobku).
- Kupující požaduje záruku za jakost výrobků po dobu min. 24 měsíců (viz rámcová kupní smlouva). Záruční lhůta počíná běžet ode dne následujícího po převzetí objednaných výrobků (zboží).

Reflexní materiál a detaily

- Reflexní označení a pruhy – vychází z normy ČSN EN ISO 20471:2013 a aplikace reflexních pruhů bude realizována kvalitním stříbrným segmentovaným transferem (laserové řezání).
- Reflexní detaily - kupující akceptuje využití reflexních detailů na výrobku s použitím materiálů a technologií s podmínkou dodržení příslušných požadavků ČSN EN ISO 20471:2013 a ČSN EN ISO 13688 a se zachováním celkového vnějšího vzhledu výrobku (např. reflexní paspule ve švech a podobně).

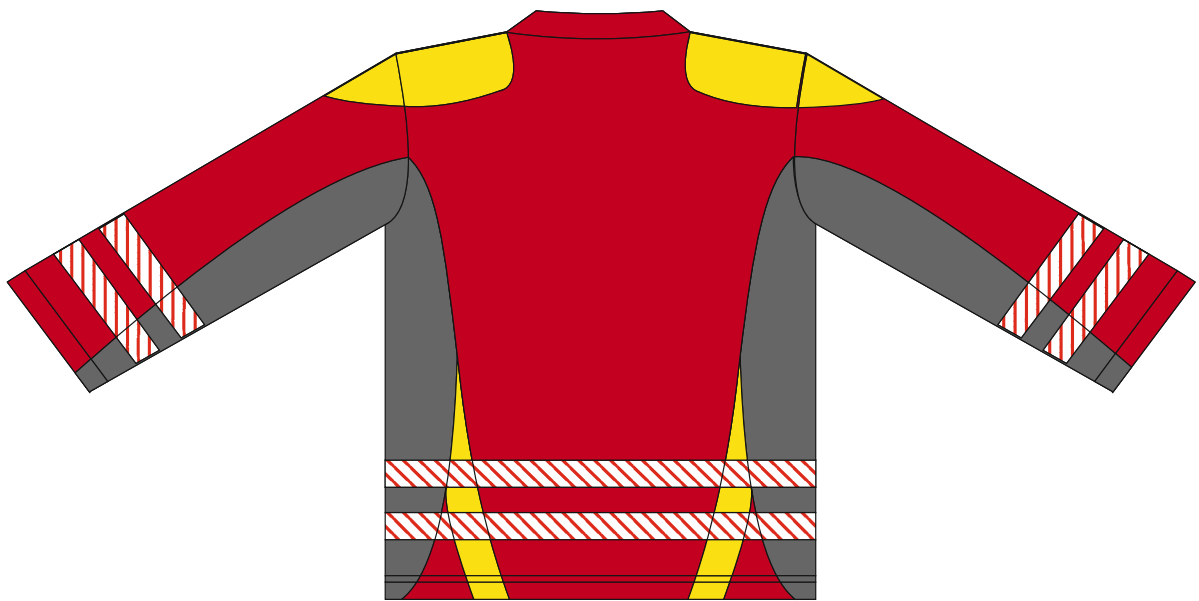
- Transferový potisk „ZDRAVOTNICKÁ ZÁCHRANNÁ SLUŽBA MORAVSKOSLEZSKÉHO KRAJE“ je vycentrována v horní části zadního dílu – viz povinné prvky – viz „Obecné technické parametry“.
- Znak s označením ZDRAVOTNICKÁ ZÁCHRANNÁ SLUŽBA MORAVSKOSLEZSKÉHO KRAJE bude vždy na hrudníku na levé straně. Výška znaku bude cca 5,5 cm a šířka znaku cca 7 cm. Preferovaný způsob zpracování je transferový potisk.



- Znak modrá „Hvězda života“ bude vždy na ramenní části levého rukávu (mezi ramenním a loketním bodem) v doporučených barvách dle Pantone. Preferovaný způsob zpracování je transferový potisk. Základní barva Hvězdy života je modrá. Průměr znaku bude cca 5 cm. Znaky jsou vždy v mírném vyosení směrem dopředu mimo základní osu rukávu, umístěny mezi ramenním bodem a loktem.



- Transferový potisk „ZDRAVOTNICKÁ ZÁCHRANNÁ SLUŽBA MORAVSKOSLEZSKÉHO KRAJE“ - nápis je vždy velkým hůlkovým písmem a je jednobarevný v reflexní stříbrné barvě. Doporučený písmo je bezpatkový Arial. Velikost nápisu je dána definovaným prostorem pro nápis v horní části zad. Nápis je vždy poměrově vycentrován. Výška písmen je 1 cm (+ 0,2 cm). Mezi řádky je mezera 1 cm (+ 0,2 cm). Potisk bude v souladu s normou ČSN EN ISO 20471:2013 (retroreflexní vlastnosti nápisu).



Materiál a základní sledované minimální parametry – polokošile:

Materiál	Složení	Gramáž /parametry	Barva	Norma
Tričkový piké úplet	Min 50 % bavlna Min 45 % PES	180 g/m ² (+/- 10 %)	červená, žlutá, tmavě šedá	ČSN EN 12127
Reflexní pruhy	segmentový tepelný transfer	min. 25 cyklů průmyslového praní při min. 60 °C	stříbrná barva	ČSN EN ISO 20 471
Minimální funkční vlastnosti a údržba materiálu		Hodnota		Norma
Rozměrová stálost (+ změny po 5 cyklech praní)		< 3 %		ČSN EN ISO 5077 ČSN EN ISO 3759
Výparný odpor Ret		< 5 m ² .Pa/W		ČSN EN ISO 11092
Pevnost v protlaku		> 600 kPa		ČSN EN ISO 13938-1
Odolnost proti žmolkování (Martindale) - při 5000 otáčkách		min. stupeň 4		ČSN EN ISO 12945-2
Stálobarevnost na světle - ve stupních šedé stupnice		4-5		ČSN EN ISO 105-B02
Stálobarevnost v potu - ve stupních šedé stupnice		4-5/4		ČSN EN ISO 105-E04
Stálobarevnost v otěru - ve stupních šedé stupnice - za sucha - za mokra		4-5 4		ČSN EN ISO 105-X12
Stálobarevnost v žehlení - ve stupních šedé stupnice		4-5		ČSN EN ISO 105-X11
Stálobarevnost v praní - ve stupních šedé stupnice		4-5/4		ČSN EN ISO 105-C06
Stálost materiálu při praní		min. 25 cyklů		
Praní dle doporučené údržby - průmyslové praní výrobku		60°C		

Ostatní parametry výše neuvedené (základních i doplňkových materiálů) musí splňovat příslušné požadavky ČSN EN ISO 20471, ČSN EN 343+A1, ČSN EN ISO 13688.