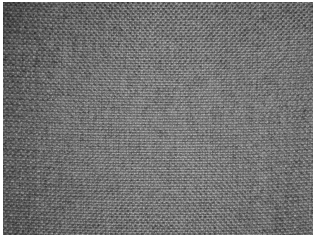




ILUSTRAČNÍ FOTO



ILUSTRAČNÍ OBRÁZKY VHODNÝCH TEXTÍLÍ

I5 - POHOVKA 3 MÍSTNÁ - MATERIÁLOVÁ SPECIFIKACE

- **ROZMĚRY:** ŠÍŘKA: 2130 mm, VÝŠKA: 850 mm, HLOUBKA: 880 mm, HLOUBKA SEDÁKU: 60 mm, VÝŠKA SEDÁKU: 43 mm
- **KONSTRUKCE:** DŘEVOVLÁKNITÁ DESKA, MASIVNÍ DŘEVO, DŘEVOVLÁKNITÁ DESKA (OSB), DŘEVOTŘÍSKA, KOVOVÉ ČÁSTI - OCEL, POLYESTEROVÝ PRÁŠKOVÝ LAK
- **NOHY:** MASIVNÍ BŘÍZA, BAREVNÝ AKRYLOVÝ LAK
- **ČALOUNĚNÍ SEDÁKU:** VYS. PRUŽ. POLYURET.PĚNA (STUDENÁ PĚNA) 35 kg/m3, VATOVÁNÍ Z DUTÉHO POLYESTEROVÉHO VLÁKNA
- **ČALOUNĚNÍ OPĚRÁKU:** POLYURETANOVÁ PĚNA 20 -40kg/m3,SMOTKOVITÁ POLYESTEROVÁ VLÁKNA, VATOVÁNÍ Z DUTÉHO POLYESTEROVÉHO VLÁKNA
- **POTAH:** TEXTIL, BARVAA TYP BUDOU SPECIFIKOVÁNY ARCHITEKTEM A ODSOUHLAŠENY UŽIVATELI PŘED ZADÁNÍM DO VÝROBY
PRO ZZS DOPORUČUJEME POTAH BARVY TMAVĚ ŠEDÉ, PRO MP POTAH BARVY ZELENÉ

(NAPŘ. IKEA NORSBORG, ČÍSLO ARTIKLU: 492.401.93)

- **POZN.:** POTAH PRVKU MUSÍ SPLNIT OTĚRUVZDORNOST MIN. 90 000 CYKLŮ MARTINDALE

POZNÁMKA:

- VŠECHNY NESPECIFIKOVANÉ MATERIÁLY, ODSTÍNY A SOUČÁSTI INTERIÉRU BUDOU UPŘESNĚNY V RÁMCI AD ARCHITEKTEM
- JEDNÁ SE O VÝKRES TVARU, NIKOLIV O DÍLENSKOU ČI VÝROBNÍ DOKUMENTACI, JE PROTO NUTNÉ VEŠKERÉ ROZMĚRY A MÍRY VZÍT PŘÍMO NA STAVBĚ (ZEJMÉNA PRO VESTAVĚNÝ NÁBYTEK). VÝROBNÍ VÝKRES A POSTUPY KONZULTOVATS PROJEKTANTEM
- VÝROBEK, BAREVNOST A POVRCHOVÁ ÚPRAVABUDE V RÁMCI A.D. ODSOUHLAŠEN ARCHITEKTEM A INVESTOREM
- V PŘÍPADĚ NEJASNOSTÍ ČI ZJIŠTĚNÍ NEPŘEDPOKLÁDANÝCH SKUTEČNOSTÍ KONTAKTUJTE ODPOVĚDNÉHO PROJEKTANTA

!!!TENTO VÝKRES NENAHAZUJE VÝROBNÍ DOKUMENTACI!!!!

<small>PROJEKTSTUDIO EUCZ, s.r.o. - nositel veškerých majetkových autorských práv. Obsah tohoto dokumentu, vyobrazení a návrhy řešení na nich zobrazená používají jako autorské dílo ochrany díla zákona č. 121/2000 Sb. (autorský zákon). Originál tohoto dokumentu, vyobrazení a návrhy řešení na něm zobrazená (dále jen "autorské dílo") jsou majetkem: PROJEKTSTUDIO EUCZ, s.r.o. Předmětné autorské dílo ani jeho části nesmí být žádným způsobem v rozporu s ustanoveními autorského zákona a bez udělení licence ze strany nositele majetkových autorských práv či v rozporu s podmínkami takové licence užito ani poskytnuto třetí osobě.</small>			GENERÁLNÍ PROJEKTANT (ZHOTOVITEL)	
ZODPOVĚDNÝ PROJEKTANT	MANAŽER PROJEKTU ING. ARCH. DAVID KOTEK	PROJEKTANT ING. ARCH. ZUZANA SÝKOROVÁ	<div>PROJEKTSTUDIO</div> <div>PROJEKTSTUDIO EUCZ, s.r.o. Opavská 6230/29A, 708 00 Ostrava tel./fax: 596 911 126 e-mail: info@projektstudio.cz IČ: 27787443</div> <div>www . PROJEKTSTUDIO . cz</div>	
	HLAVNÍ INŽENÝR PROJEKTU ING. JAN POKORNÝ	VYPRACOVAL ING. ARCH. TERÉZIA ŠTEFANIAKOVÁ		
	ZODPOVĚDNÝ PROJEKTANT ING. ARCH. JAROSLAV KOTEK	KONTROLOVAL ING. JAN POKORNÝ		
STAVEBNÍK (OBJEDNATEL) Město Jablunkov, Dukelská 144, Jablunkov, 739 91			ZPRACOVATEL ČÁSTI PD	
MÍSTO STAVBY Jablunkov, Hasičská 172, k.ú. Jablunkov, p.č. 291				
NÁZEV STAVBY (DÍLO)			DATUM 10.2019	
IVC V JABLUNKOVĚ			ZAKÁZKA č. PS 19 74	
			FORMÁT 2 x A4	
STAVEBNÍ OBJEKT (SO) SO 02 - NOVOSTAVBA IVC V JABLUNKOVĚ			STUPEŇ PD DPS	PARÉ
ČÁST DOKUMENTACE D.1.4 TECHNIKA PROSTŘEDÍ STAVEB			MĚŘÍTKO 1 : 10	
DOKUMENT INTERIÉR - POHOVKA TŘÍMÍSTNÁ (I5) - M.Č. - 2.01, 3.01, 3.15, 3.16			ČÍSLO DOKUMENTU D.1.4.9. - 108	