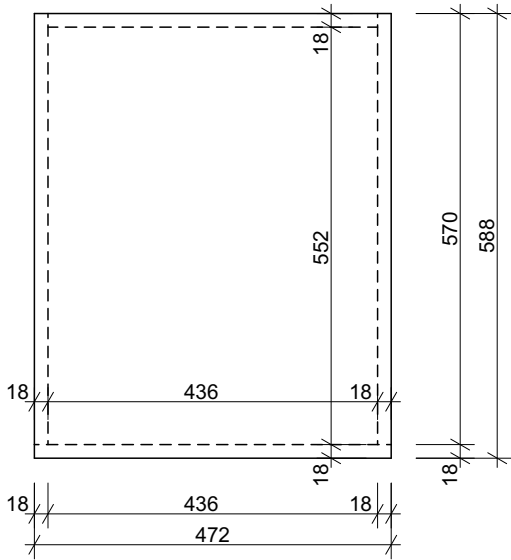
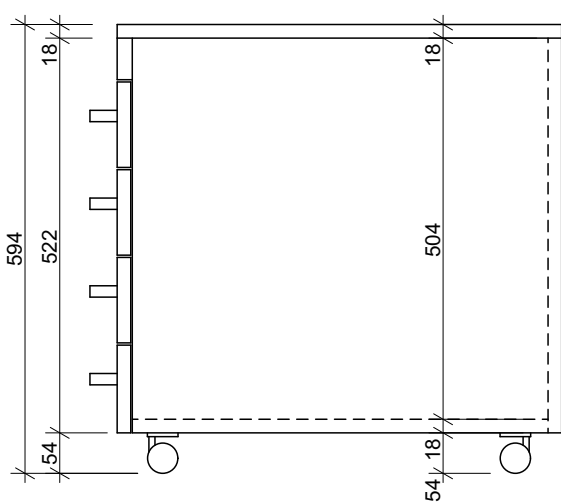


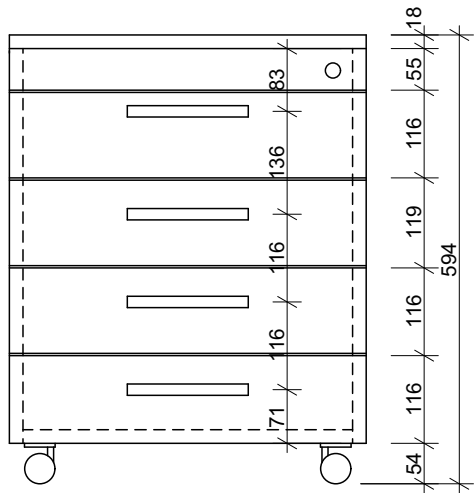
PŮDORYS 1:10



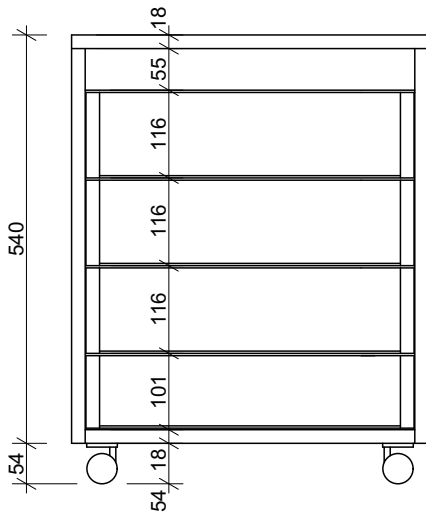
BOČNÍ POHLED 1:10



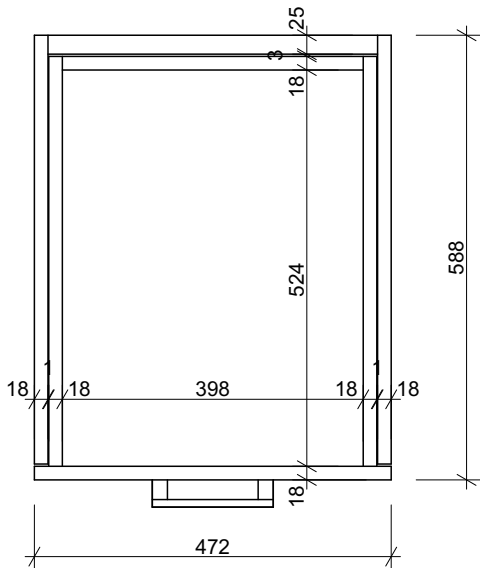
ČELNÍ POHLED 1:10



ŘEZ SVISLÝ 1:10



ŘEZ VODOROVNÝ - ŠUPLÍKEM 1:10



TUŽKOVNÍK PLASTOVÝ



ILUSTRAČNÍ FOTO

I24 - KANCELÁŘSKÝ KONTEJNER - MATERIÁLOVÁ SPECIFIKACE

- **KONSTRUKCE:** LAMINÁTOVÁ DŘEVOTŘÍSKOVÁ DESKA (LDT) tl. 18 mm, DEKOR BĚLENÝ DUB
- **ŠUPLÍKY:** 4 ks, BOČNICE - LTD RAL 9006 tl.12 mm, DNO - LAKOVANÁ MDF RAL 9006 tl. 3mm DO DRÁŽKY V BOČNICÍCH ŠUPLÍKU, ČELO - LDT tl. 18 mm, DEKOR BĚLENÝ DUB
- **ÚCHYTKY:** KOVOVÉ - PORTA ALU 160 mm - ELOX. HLINÍK
- **ZÁMEK:** ZÁPUSTNÝ, CENTRÁLNÍ UZAMYKÁNÍ VŠECH ŠUPLÍKŮ
- **TUŽKOVNÍK:** PLASTOVÝ, ŠEDÝ, VKLÁDANÝ DO HORNÍHO ŠUPLÍKU, NA CELOU HLOUBKU ŠUPLÍKU
- **KOLEČKA:** MALÁ - PRŮMĚR 60 mm, BARVA ŠEDÁ, 2x DVOJKOLEČKO OTOČNÉ, S KLUZNÝM LOŽISKEM ( ZADNÍ) + 2x DVOJKOLEČKO OTOČNÉ, S BRZDOU A KLUZNÝM LOŽISKEM (PŘEDNÍ)

POZNÁMKA:

- VŠECHNY NESPECIFIKOVANÉ MATERIÁLY, ODSTÍNY A SOUČÁSTI INTERIÉRU BUDOU UPŘESNĚNY V RÁMCI AD ARCHITEKTEM
- JEDNÁ SE O VÝKRES TVARU, NIKOLIV O DÍLENSKOU ČI VÝROBNÍ DOKUMENTACI, JE PROTO NUTNÉ VEŠKERÉ ROZMĚRY A MÍRY VZÍT PŘÍMO NA STAVBĚ (ZEJMÉNA PRO VESTAVĚNÝ NÁBYTEK). VÝROBNÍ VÝKRES A POSTUPY KONZULTOVAT S PROJEKTANTEM
- VÝROBEK, BAREVNOST A POVRCHOVÁ ÚPRAVA BUDE V RÁMCI A.D. ODSOUHLAŠEN ARCHITEKTEM A INVESTOREM
- V PŘÍPADĚ NEJASNOSTÍ ČI ZJIŠTĚNÍ NEPŘEDPOKLÁDANÝCH SKUTEČNOSTÍ KONTAKTUJTE ODPOVĚDNÉHO PROJEKTANTA

!!!TENTO VÝKRES NENAHAZUJE VÝROBNÍ DOKUMENTACI!!!!

PROJEKTSTUDIO EUCZ, s.r.o. - nositel veškerých majetkových autorských práv. Obsah tohoto dokumentu, vyobrazení a návrhy řešení na nich zobrazená požívají jako autorské dílo ochrany díla zákona č. 121/2000 Sb. (autorský zákon). Originál tohoto dokumentu, vyobrazení a návrhy řešení na něm zobrazená (dále jen "autorské dílo") jsou majetkem: PROJEKTSTUDIO EUCZ, s.r.o. Předmětné autorské dílo ani jeho části nesmí být žádným způsobem v rozporu s ustanoveními autorského zákona a bez udělení licence ze strany nositele majetkových autorských práv či v rozporu s podmínkami takové licence užito ani poskytnuto třetí osobě.			GENERÁLNÍ PROJEKTANT (ZHOTOVITEL)	
ZODPOVĚDNÝ PROJEKTANT	MANAŽER PROJEKTU ING. ARCH. DAVID KOTEK	PROJEKTANT ING. ARCH. ZUZANA SÝKOROVÁ	<div>PROJEKTSTUDIO</div> <div>PROJEKTSTUDIO EUCZ, s.r.o. Opavská 6230/29A, 708 00 Ostrava tel./fax: 596 911 126 e-mail: info@projektstudio.cz IČ: 27787443</div> <div>www . PROJEKTSTUDIO . cz</div>	
	HLAVNÍ INŽENÝR PROJEKTU ING. JAN POKORNÝ	VYPRACOVAL ING. ARCH. TERÉZIA ŠTEFANIAKOVÁ		
	ZODPOVĚDNÝ PROJEKTANT ING. ARCH. JAROSLAV KOTEK	KONTROLOVAL ING. JAN POKORNÝ		
STAVEBNÍK (OBJEDNATEL)			ZPRACOVATEL ČÁSTI PD	
Město Jablunkov, Dukelská 144, Jablunkov, 739 91				
MÍSTO STAVBY				
Jablunkov, Hasičská 172, k.ú. Jablunkov, p.č. 291				
NÁZEV STAVBY ( DÍLO )			DATUM 10.2019	
IVC V JABLUNKOVĚ			ZAKÁZKA č. PS 19 74	
			FORMÁT 2 x A4	
STAVEBNÍ OBJEKT ( SO )			STUPEŇ PD <b>DPS</b>	PARÉ
SO 02 - NOVOSTAVBA IVC V JABLUNKOVĚ				
ČÁST DOKUMENTACE			MĚŘÍTKO	
D.1.4 TECHNIKA PROSTŘEDÍ STAVEB			1 : 10	
DOKUMENT			ČÍSLO DOKUMENTU <b>D.1.4.9. - 127</b>	
<b>INTERIÉR - KANCELÁŘSKÝ KONTEJNER (I24) - M.Č. 2.02, 2.03, 2.04, 3.02, 3.03, 3.15</b>				