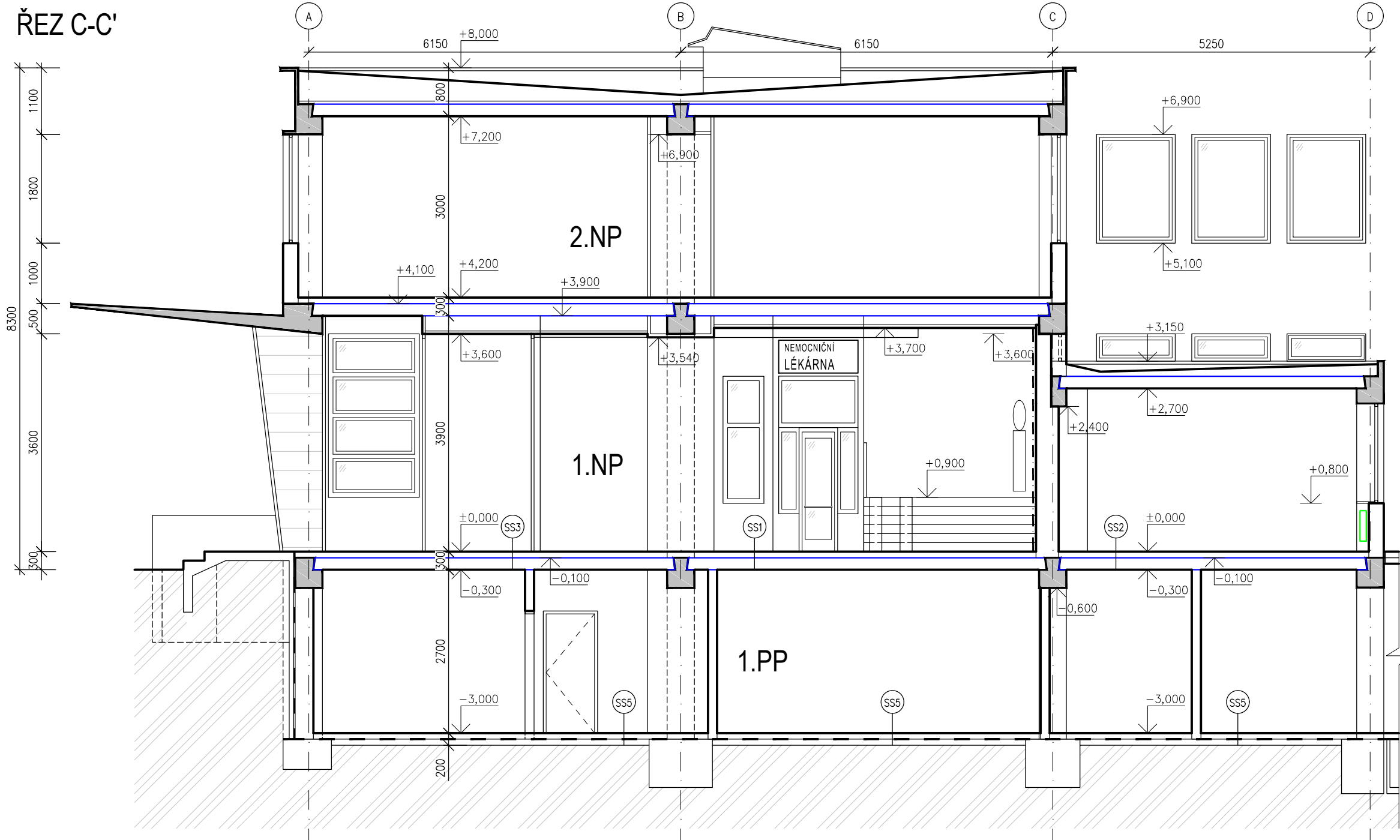


ŘEZ C-C'



LEGENDA MATERIÁLŮ:  
STÁVAJÍCÍ KONSTRUKCE:

- STÁVAJÍCÍ NOSNÉ KONSTRUKCE
- STÁVAJÍCÍ KONSTRUKCE OPĚRNÉHO ZDIVA
- PŘEDPOKLÁDANÝ PRŮBĚH ZÁKLADOVÝCH KONSTRUKCÍ
- PŘEDPOKLÁDANÝ PRŮBĚH ZÁKLADOVÝCH KONSTRUKCÍ
- STÁVAJÍCÍ PREFABRIKOVANÉ KONSTRUKCE
- PŘEDPOKLÁDANÁ STÁVAJÍ MONOLITICKÁ ČÁST STROPNÍ KONSTRUKCE
- STÁVAJÍCÍ NENOSNÉ KONSTRUKCE
- STÁVAJÍCÍ DLAŽBA RAMPY
- STÁVAJÍCÍ PODSYP
- ROSTLÝ TERÉN

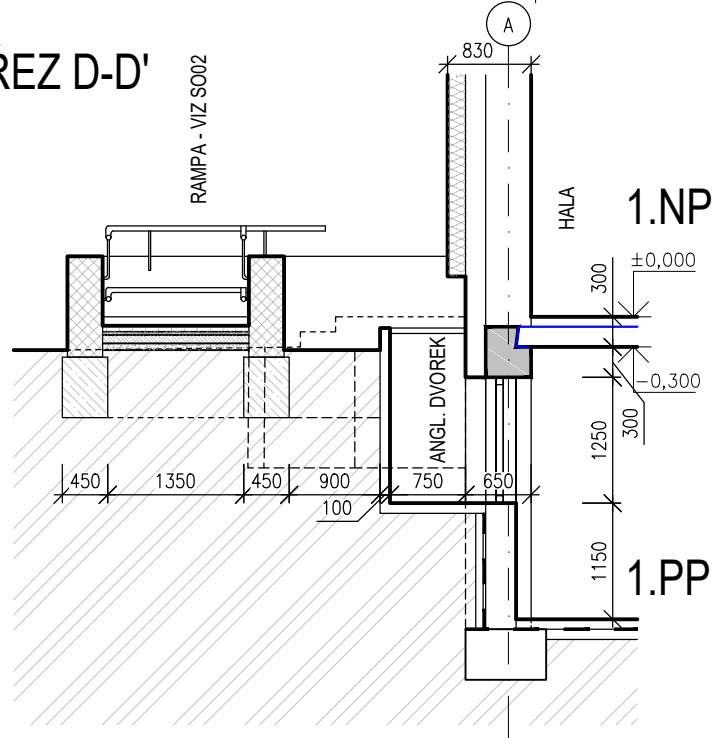
LEGENDA PLOCH:

- S001** ŘEŠENÝ PROSTOR NEMOCNICE – S001  
REKONSTRUKCE VESTIBULU
- S002** ŘEŠENÝ PROSTOR NEMOCNICE – S002  
VENKOVNÍ RAMPA A VSTUP

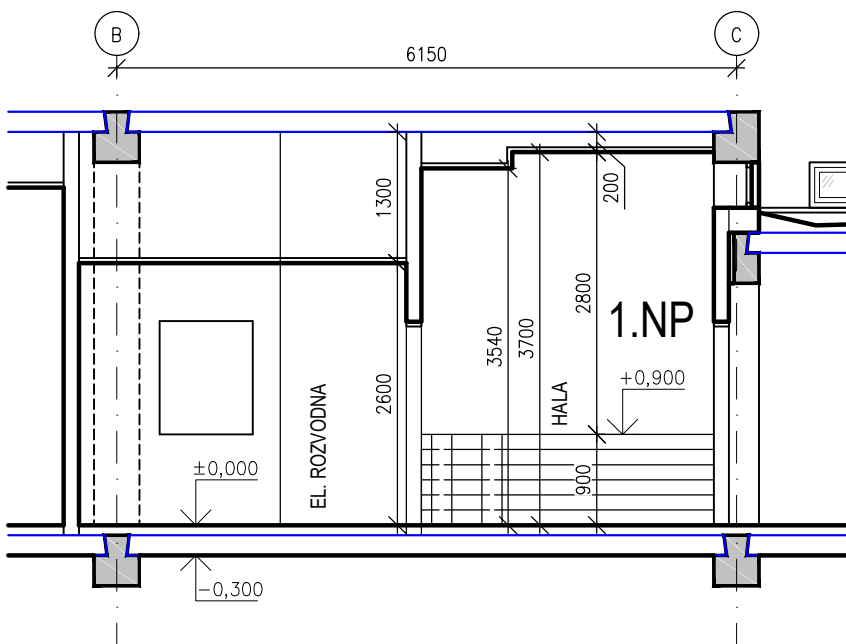
SKLADBY PODLAH:

- SS1** SS1 – STÁVAJÍCÍ SKLADBA PODLAHY
  - TERACOVÁ DLAŽBA 500/500
  - CEMENTOVÁ MALTA
  - PÓROBETON
  - SEPARAČNÍ VRSTVA (PE FÓLIE)
  - STÁVAJÍCÍ NOSNÁ KONSTRUKCE
  - PREFABRIKOVANÉ STROPNÍ PANELE (1200mm A 600mm ŠÍROKÝCH)
- SS2** SS2 – STÁVAJÍCÍ SKLADBA PODLAHY
  - KERAMICKÁ DLAŽBA 200/200, 335/335, 340/340
  - + LEPICÍ TMEL PRO LEPENÍ KERAMICKÝCH DLAŽEB
  - CEMENTOVÁ MALTA
  - PÓROBETON
  - SEPARAČNÍ VRSTVA (PE FÓLIE)
  - STÁVAJÍCÍ NOSNÁ KONSTRUKCE
  - PREFABRIKOVANÉ STROPNÍ PANELE (1200mm A 600mm ŠÍROKÝCH)

ŘEZ D-D'





ŘEZ E-E'



±0,000=276,87m n.m.

KÓTOVÁNO V MILIMETRECH, VÝŠKOVÉ KÓTY V METRECH

VYPRACOVAL: Ing. Petr Simerský		 Kotojedská 2588, 767 01 Kroměříž
ZODP. PROJEKTANT: Ing. Martin Janoušek		
INVESTOR: Nemocnice s poliklinikou Havířov, příspěvková organizace		 Nemocnice s poliklinikou Havířov
MÍSTO STAVBY: Dělnická 1132/24, 736 01 Havířov, k.ú. Havířov-město, p.č. 2221		
ČÁST PD: D.1.1 Architektonicko–stavební řešení	FORMÁT: 2x A4	
NÁZEV AKCE: REKONSTRUKCE VESTIBULU NEMOCNICE S POLIKLINIKOU HAVÍŘOV	DATUM: 07/2019	
	STUPEŇ PD: DPS	
NÁZEV VÝKRESU: ŘEZ C–C', D–D', E–E' _STÁVAJÍCÍ STAV	MĚŘÍTKO: 1:75	ČÍSLO VÝKRESU: D.1.1.b_04