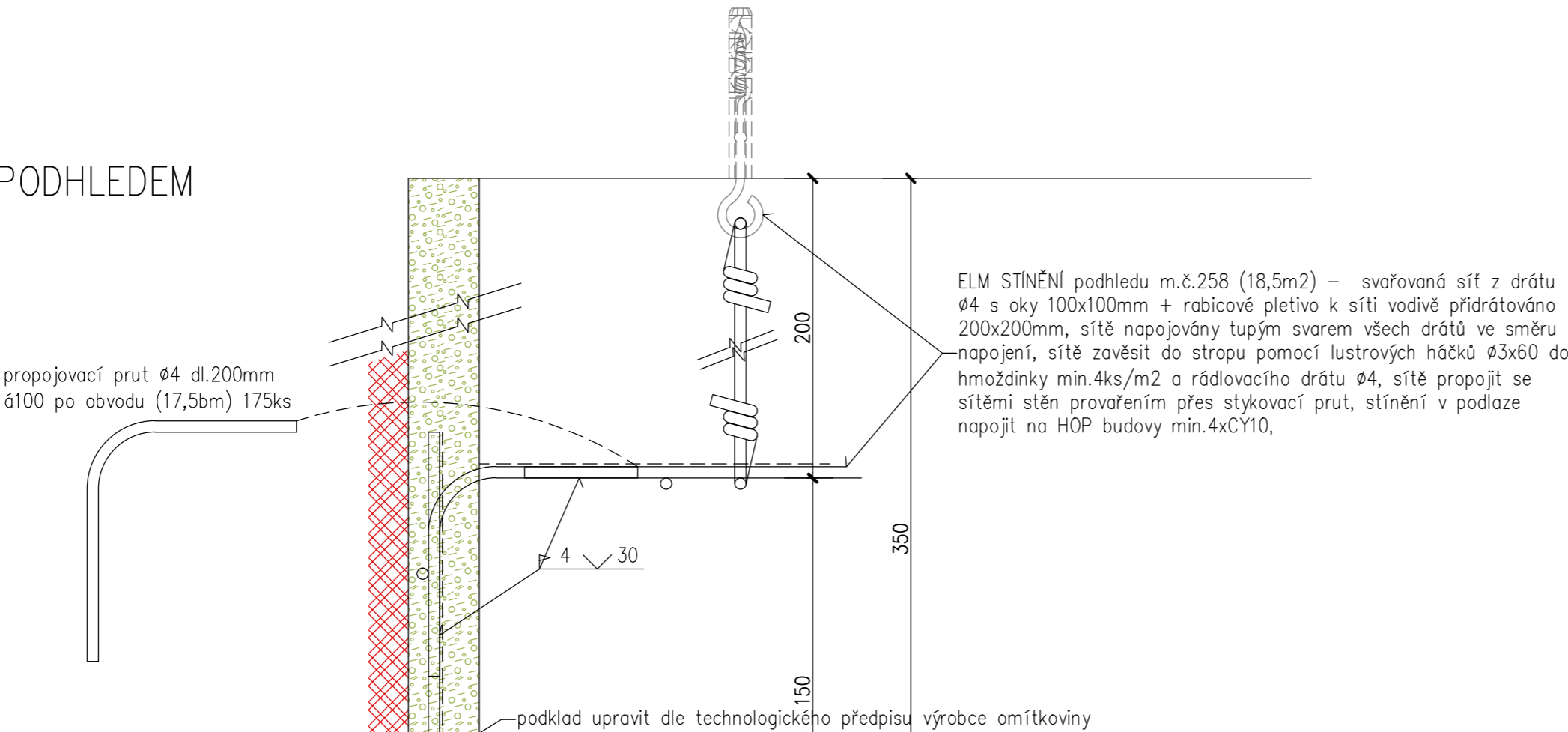


DETAIL NAD PODHLEDEM



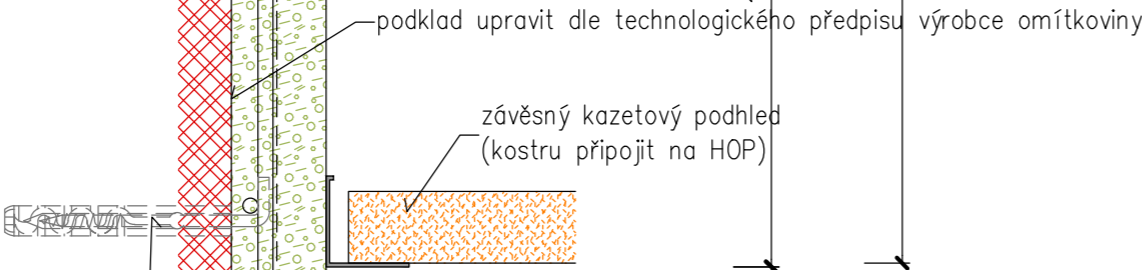
ELM STÍNĚNÍ podhledu m.č.258 (18,5m2) - svařovaná síť z drátu Ø4 s oky 100x100mm + rabicové pletivo k síti vodivě přidrátováno 200x200mm, síť napojovány tupým svarem všech drátů ve směru napojení, síť zavěsit do stropu pomocí lustrových háčků Ø3x60 do hmoždinky min.4ks/m2 a rádlovacího drátu Ø4, síť propojit se sítěmi stěn provařením přes stykový prut, stínění v podlaze napojit na HOP budovy min.4xCY10,

DETAIL ÚPRAVY STĚN

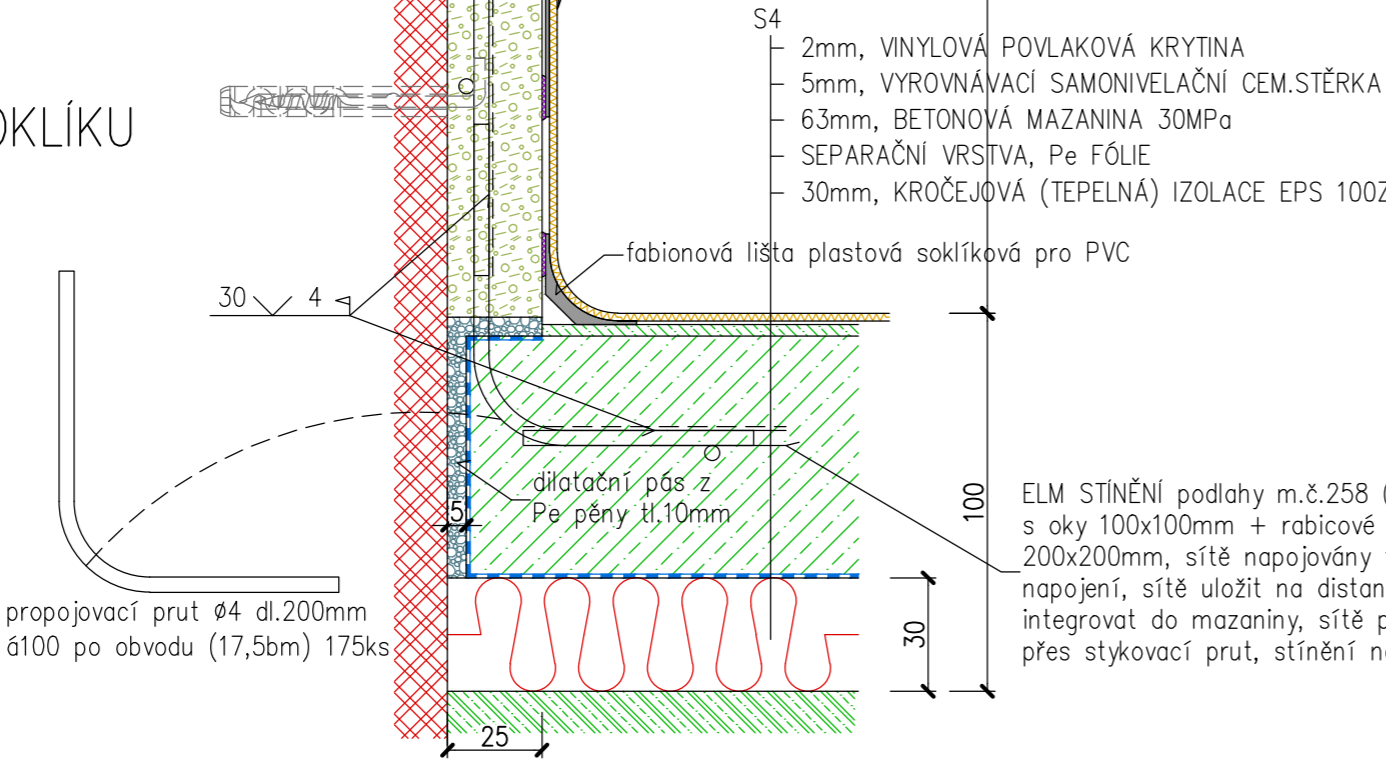
ELM STÍNĚNÍ stěn m.č.258 (59m2) - svařovaná síť z drátu Ø4 s oky 100x100mm + rabicové pletivo k síti vodivě přidrátováno 200x200mm, síť napojovány tupým svarem všech drátů ve směru napojení, síť připevnit do stěn pomocí háčků Ø3x60 do hmoždinky min.9ks/m2, síť stěn propojit se sítěmi podhledu a podlahy provařením přes stykový prut, síť a rabic umístit také do SDK opláštění (zaslepení) okna zezadu na nosné profily, stínění napojit na HOP budovy min.4xCY10,

Jednovrstvá strojní omítka s hlazeným povrchem určená do interiéru včetně prostorů s mírným vlhkostním zatížením pro tl.10-50mm

povrch upravit malbou po vyzrání omítky (4týdny), nátěry : základní penetrace + první vrstva nátěru + druhá vrstva nátěru



DETAIL ÚPRAVA SOKLÍKU  
(PLATNOST OBECNĚ)



DETAIL PROVEDENÍ PODLAHY

VÝPIS ELM STÍNĚNÍ v m.č.258

VÝPIS výztuže											B500B dle ČSN420139						
		kódovaná specifikace								celková délka (bm)							
o.	popis	kód	a	b	c	d			profil	délka	kusů	Ø4	Ø8	Ø12	Ø16	Ø20	Ø25
1	propojovací prut	21	0	0	100	100			4	200	350	70					
												0	0	0	0	0	0
celkem délka (bm)												70	0	0	0	0	0
hmotnost jednotková (kg/bm)												0,100	0,395	0,890	1,58	2,47	3,85
hmotnost celkem na profil (kg)												7	0	0	0	0	0
hmotnost výztuže celková (kg)												7,00					

VÝPIS výztuže – SÍŤ												
				průměr a vzdálenost vložek			rozměry střihu (m)				spotřeba sítí	
o.	popis	OCEL	DRUH a FORMÁT	Øx	rozt.x	Øy	rozt.y	šířka	délka	ks	ks	
	elm stínění	B500A dle DIN 488-4	KA16 ; 2x3m	4	100	4	100	2	3	2	20	
celkem použitých sítí KA16 2x3m (ks)											20	

STAVEBNÍ ČÁST

Vypracoval: ING. JOSEF BŘEZINA	Podpis:	<b>Forsing</b> projekt s.r.o. 724 00 Ostrava - Stará Bělá, Povětronní 1263/66 IČ:2784721	Číslo zakázky: -
Zodpovědný projektant: ING. JOSEF BŘEZINA	Podpis:		Datum: 02/2020
Odběratel: Nemocnice ve Frýdku-Místku, příspěvková organizace			Dokumentace dle : PD PRO PROVÁDĚNÍ STAVBY př.č.13 vyhl. č.499/2006Sb.
Místo: pavilon "B" areálu nemocnice			Měřítko: <b>1:2</b>
Akce: <b>STAVEBNÍ ÚPRAVY NEUROLOGICKÉHO AMBULANTNÍHO TRAKTU</b>			ozn. př. / číslo výkresu : D.1.1 b)
Obsah: DETAILY PROVEDENÍ POVRCHŮ m.č.258			<b>104</b>