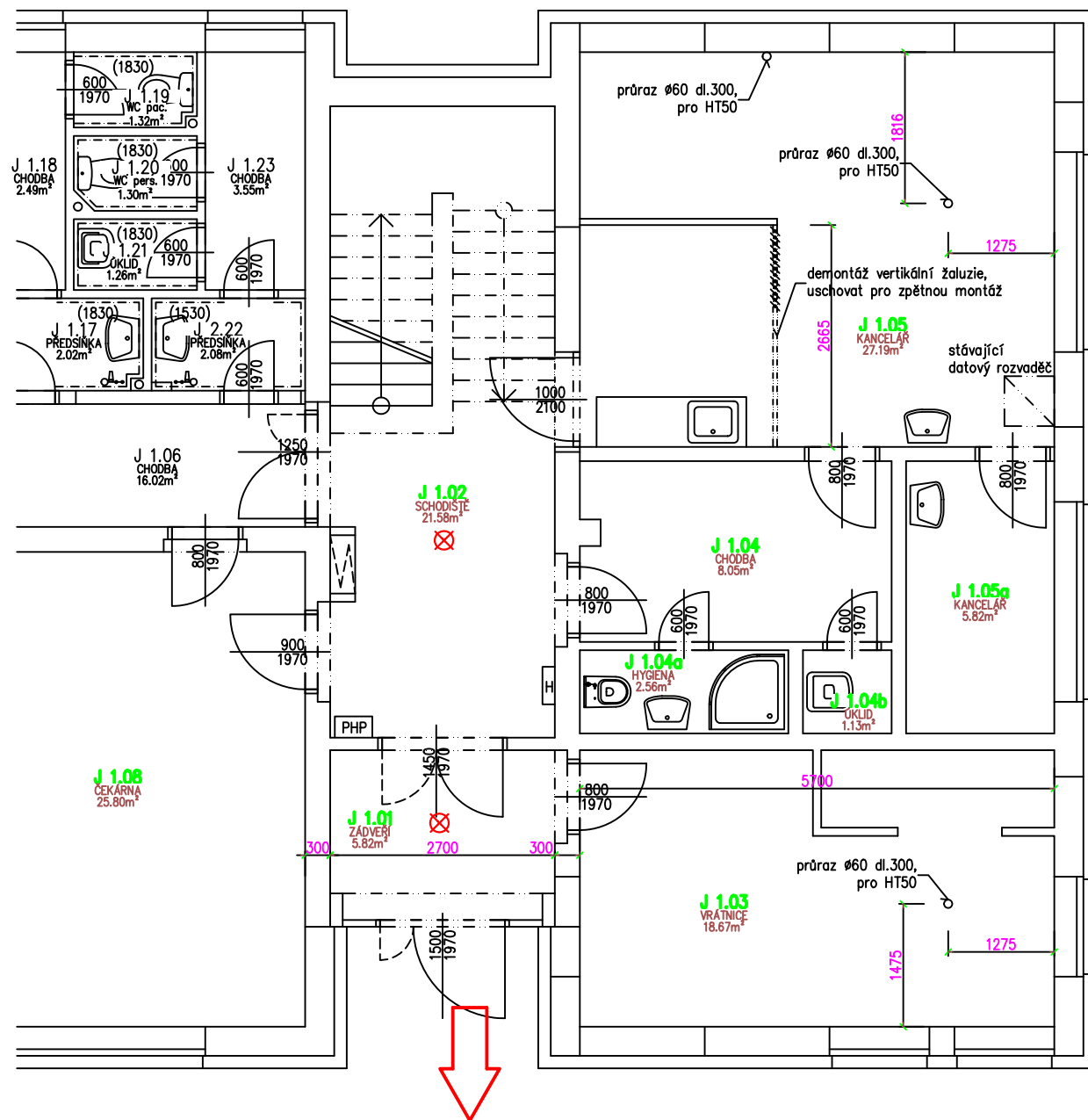



1.NP



LEGENDA PO

N 2.1-II. označení požárního úseku - stupeň požární bezpečnosti

 požární uzávěr EW 15 DP3-C


EI 15 pož.odolnost stěnových konstrukcí + hranice požárního úseku
(bez rozlišení EI 15)

 REI 15 pož.odolnost stropních konstrukcí

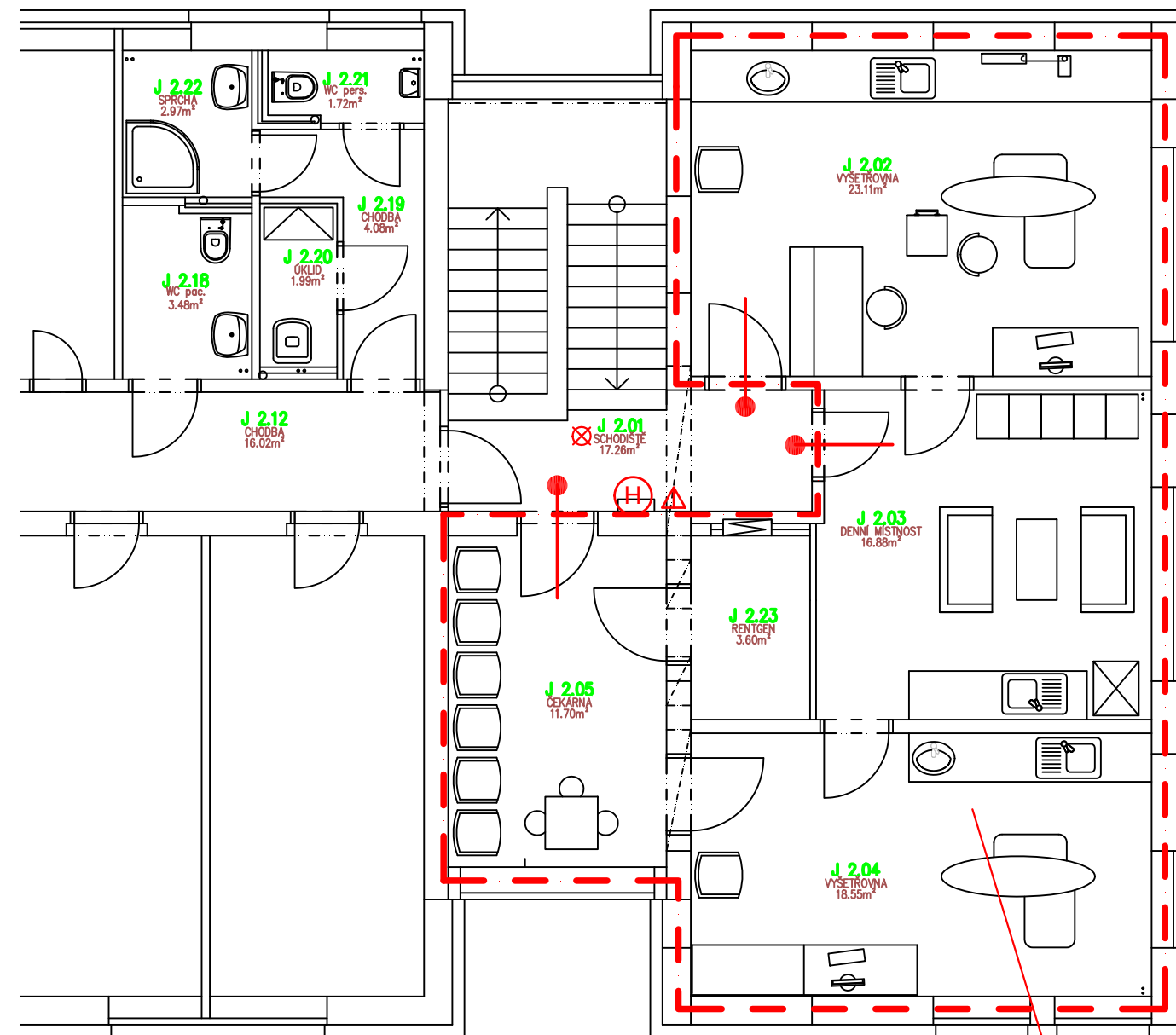
 prostor vybavený nouzovým osvětlením (NO)

Ⓜ hadicový systém DN 25/20 m hadice

 přenosný hasící přístroj práškový 6 kg (27A)

 únikový východ

2.NP



N2.1-II.

REI 15 Nosné-R 15

DSP, 10/2020, M 1:80 (A3)



ABY NEHOŘELO - Ing. Miroslav Sopůšek

Telefon : +420 608771375

e-mail : sopusek@tiscali.cz

Skotnice 271, 742 58, Czech republic

D.1.3 Požárně bezpečnostní řešení

Stavební úpravy budovy J pro umístění zubní ambulance areál nemocnice ve Frýdku-Místku, ul. El. Krásnohorské 321

PUDORYSY PO