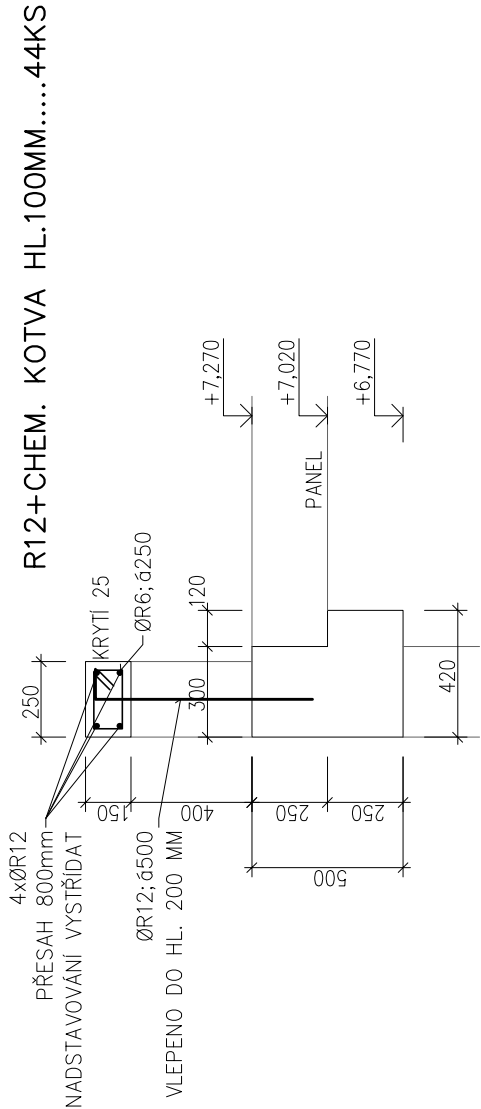


ATIKA NAD 2.NP

M=1:25



POZNÁMKA

- PŘED REALIZACÍ JE NUTNO ZPRACOVAT PŘESNÉ KLADEČSKÉ SCHEMA DODAVATELEM STROPU DOPLNĚNÉ O STATICKÝ POSUDEK. NUTNO SCHVÁLIT STATIKEM STAVBY
- PROSTUPY ZT,UT,VZT,EL PŘESNÉ UMÍSTĚNÍ – VIZ PROJEKTOVÁ DOKUMENTACE JEDNOTLIVÝCH PROFESÍ
- PRO KOTVENÍ NA CHEMICKÉ KOTVY POUŽÍT CERTIFIKOVANÝ MATERIÁL PŘI POUŽÍVÁNÍ KOTVÍCÍ TECHNIKY, POPŘÍPADĚ PŘI POUŽITÍ JINÝCH SYSTÉMOVÝCH ŘEŠENÍ JE NUTNÉ SE ŘÍDIT TECHNOLOGICKÝMI POSTUPY A KONSTRUKČNÍMI ZÁSADAMI, KTERÉ UVADÍ VÝROBCE. PŘI KOTVENÍ NESMÍ DOJÍT K PŘERUŠENÍ NOSNÉ VÝZTUŽE. VÝZTUŽ MUSÍ BÝT DETEKOVÁNA
- PŘI PROVÁDĚNÍ VŠECH TYPŮ KONSTRUKCÍ JE NUTNO SE ŘÍDIT PLATNÝMI ČSN EN O PROVÁDĚNÍ JEDNOTLIVÝCH TYPŮ KONSTRUKCÍ
- PŘED REALIZACÍ NUTNO ZPRACOVAT DÍLENSKOU DOKUMENTACI BETONOVÝCH KONSTRUKCÍ, OCELOVÝCH KONSTRUKCÍ A STROPNÍCH PANELŮ. DÍLENSKOU DOKUMENTACI SCHVÁLIT GEN. PROJEKTANTEM STAVBY A STATIKEM STAVBY.
- PŘED REALIZACÍ JE NUTNÉ PROVÉST VÝBĚR DODAVATELE TECHNOLOGIE VZT, VABAVENÍ A DALŠÍ A PROVĚŘIT VEŠKERÉ NAVRŽENÉ KONSTRUKCE S POŽADAVKY TOHO, KTERÉHO PŘÍSTROJE NEBO ZAŘÍZENÍ
- ŽB VĚNCE NAPOJIT CHEMICKY VLEPENOU VÝZTUŽÍ NA PREFAB KONSTRUKCE. NESMÍ DOJÍT K PŘERUŠENÍ VÝZTUŽE

OCEL B500B (R10505); SÍŤ KARI
BETON C20/25, XC1–OSTATNÍ VĚNCE A DOBETONÁVKY
VĚNCE DOBETONÁVKY 150 kg/m3 BETONU

D.1.2.STAVEBNĚ KONSTRUKČNÍ ŘEŠENÍ ±0,000=277,80

zodpovědný projektant profese		Zodp. projektant		Amun Pro s.r.o.	
Ing. Robin Kulhánek, UNO stářík s.r.o.		Ing. Michal Klímša		739 53 Trnovice 1	
Investor Nemocnice s poliklinikou Havířov, příspěvková organizace, Dělnická 1132/24, Město, 73601 Havířov				michal@amunpro.cz,mob.: +420 728 463 908	
Místo stavby Dělnická 1132/24, 736 01 Havířov				Formát 420x297	
Akce				Datum 02/2022	
S0.01– Přístavba a stavební úpravy dětské JIP				Účel DPS	
				Č. zakázky	
				Měřítko 1:50, 1:25	
Část D.1.2. Stavebně konstrukční řešení				Č. výkresu	
Obsah výkresu				D.1.2.c–209	
Schéma atiky nad 2.NP					