

Protokol o provedených výpočtech.

Projekt

Název	NemFM-VO
Popis	
Číslo zakázky	
Datum	4.6.2021
Adresa posuzovaného prostoru	Frýdek-Místek Česká republika

Investor

Společnost
Kontaktní osoba
Adresa
Telefon
E-mail
Webová stránka

Zhotovitel

Společnost	
Kontaktní osoba	
Adresa	
Telefon	+420 736649805
E-mail	lubprokop@volny.cz
Webová stránka	

Provedené výpočty

Přehled výsledků

Název	Minimální hodnota	Průměrná hodnota	Maximální hodnota	Rovnoměrnost
Parkoviště				
Parkoviště - Normálová osvětlenost bez odražené složky	3,99 lx	10,3 / 10 lx	26,8 lx	0,39 / 0,25
Komunikace - Normálová osvětlenost bez odražené složky	0,56 lx	6,72 / 5 lx	22,6 lx	0,083 / 0,25

Parkoviště 5.6.1 - parkování vozidel a skladové prostory**Údržba**

Čistota prostředí	Standardní
Údržbu počítat	Ano
Interval obnovy povrchů	36 m
Interval čištění svítidel	12 m
Funkční spolehlivost	100 %
Výměna světelných zdrojů	Individuální
Poznámka : Parking	

Výpočet

Počet odrazů	2
Rozměr elementární plochy	1400 mm
Dělicí poměr svítidla	10

Soustava svítidel 1 - MODUS LVLEDOS3500V22/ND , LED svítidlo pro veřejné osvětlení, hliníkový korpus, skleněný kryt, 2700K (C)

Údržba

Přímý udržovací činitel	0,782
-------------------------	-------

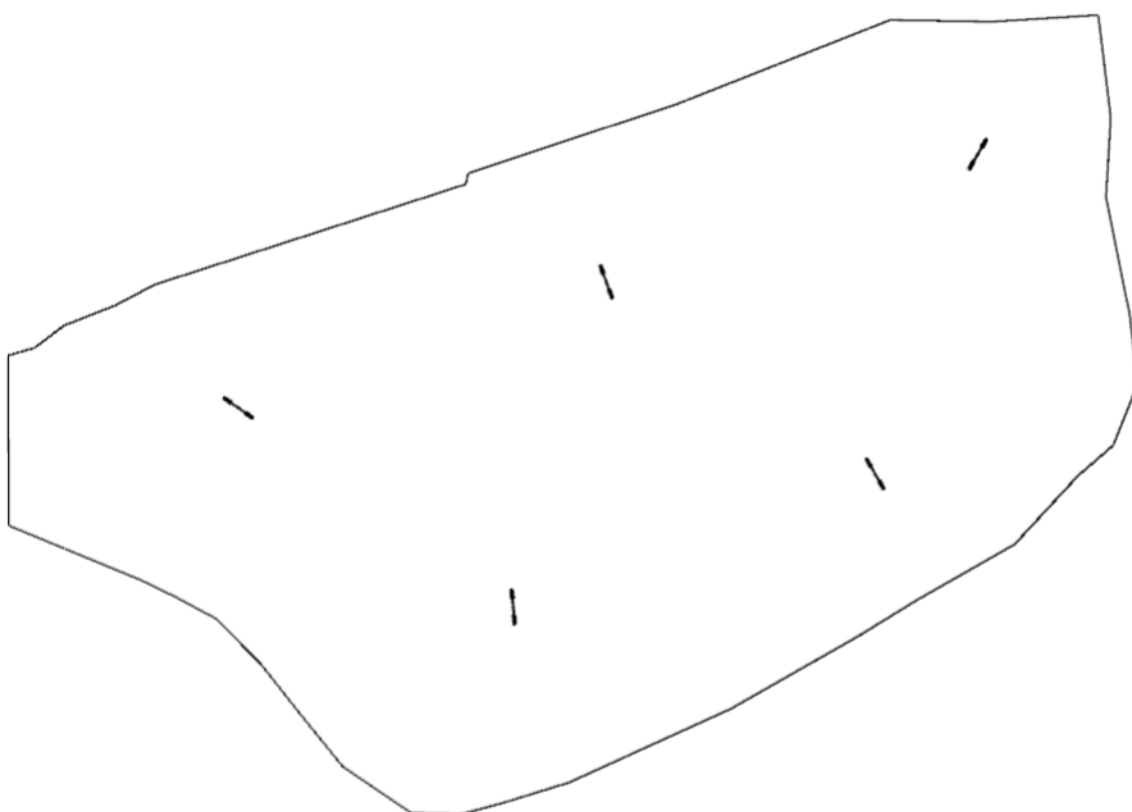
Obecné

Transformace

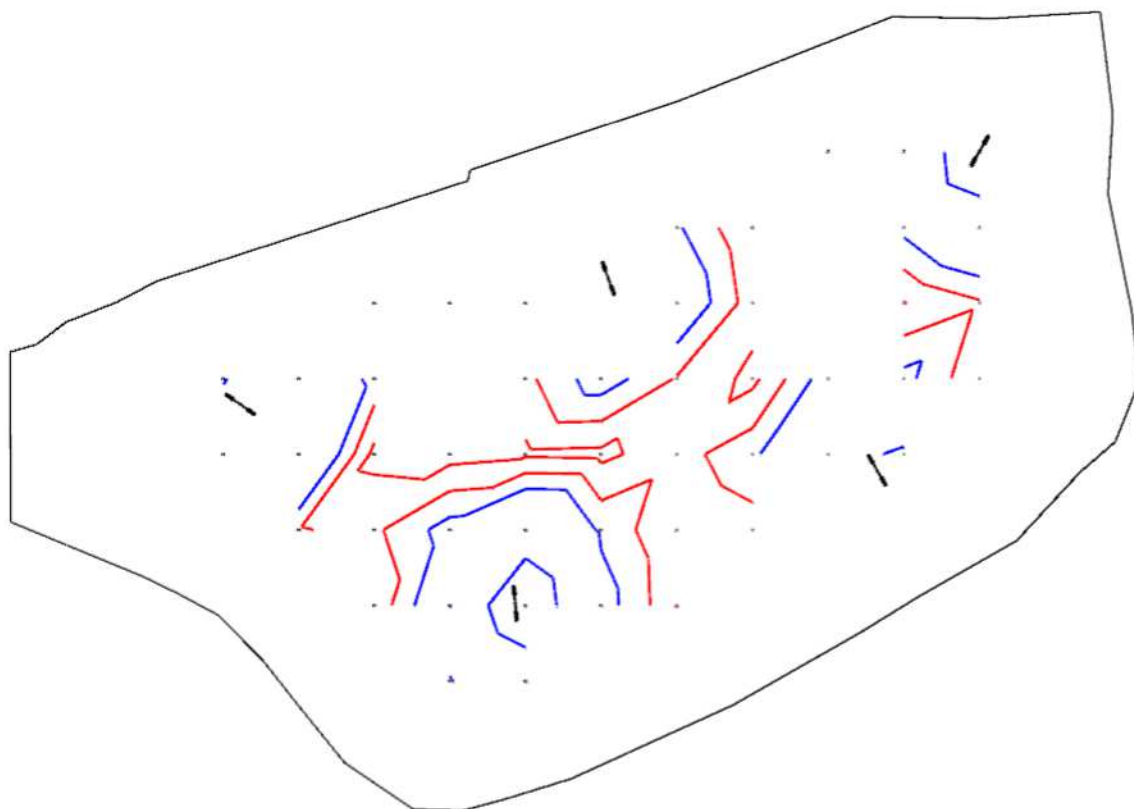
Návrh

Výška světelného bodu	6000,00 mm
Úhel ramene stožáru	0 °
Vzdálenost svítidla od stožáru	1000,00 mm
Délka výložníku	1000,00 mm
Počet svítidel na stožáru	2
Natočení svítidel	0,00 °
Počet použitých svítidel	5

Název	Posunutí [mm]	Otočení [°]	Název	Posunutí [mm]	Otočení [°]
Svítidlo 1	-386138,9 -200632,6 6000,0	0,0 0,0 -120,0	Svítidlo 2	-385138,9 -198900,5 6000,0	0,0 0,0 60,0
Svítidlo 1	-409846,9 -209131,2 6000,0	0,0 0,0 -70,0	Svítidlo 2	-410530,9 -207251,9 6000,0	0,0 0,0 110,0
Svítidlo 1	-433694,7 -217090,1 6000,0	0,0 0,0 -35,0	Svítidlo 2	-435333,0 -215943,0 6000,0	0,0 0,0 145,0
Svítidlo 1	-416426,0 -228670,4 6000,0	0,0 0,0 95,0	Svítidlo 2	-416251,7 -230662,7 6000,0	0,0 0,0 -85,0
Svítidlo 1	-392913,9 -220025,5 6000,0	0,0 0,0 120,0	Svítidlo 2	-391913,9 -221757,6 6000,0	0,0 0,0 -60,0

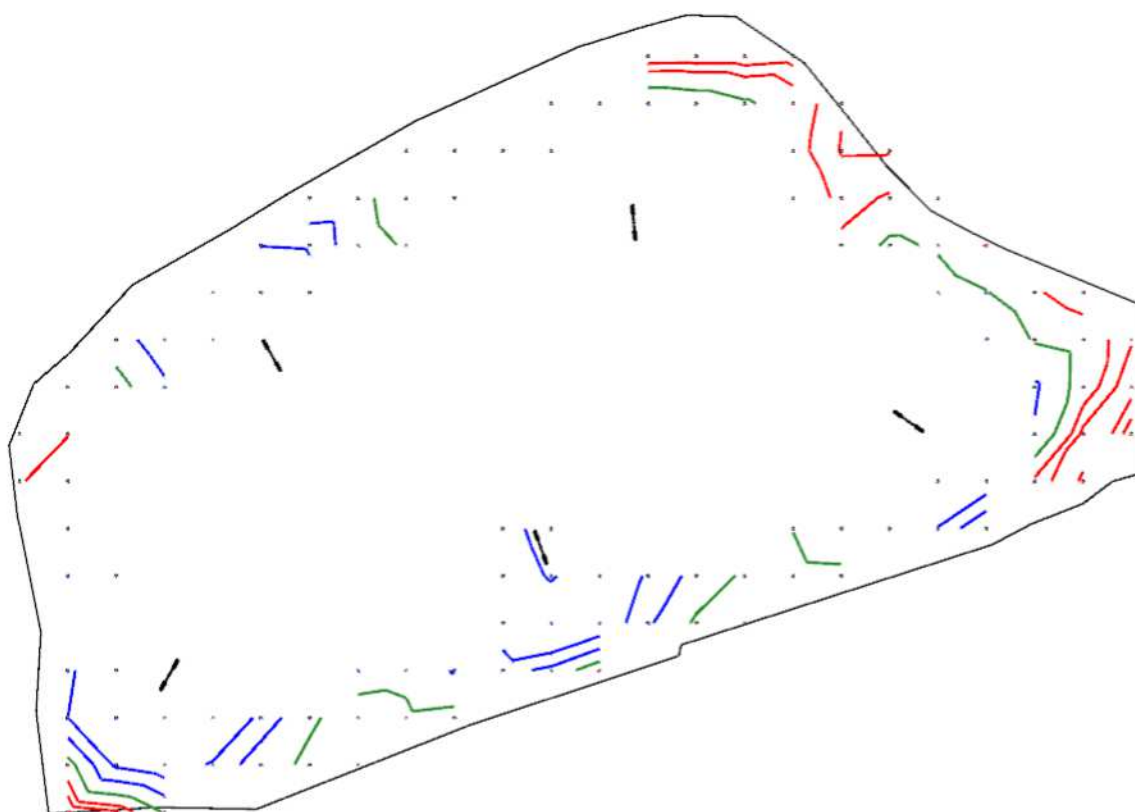


1:500



1:500

Emin/Em/Emax: **3,99/10,3/26,8 lx** | Rovnoměrnost: **0,39** | Udržovací činitel: **0,78**
Výška: **150,00 mm** | Odsazení: **4647,60 x 2810,05 mm** | Rozteče: **5000,00 x 5000,00 mm**



1:500

Emin/Em/Emax: **0,56/6,72/22,6 lx** | Rovnoměrnost: **0,083** | Udržovací činitel: **0,78**
Výška: **128,66 mm** | Odsazení: **500,00 x 500,00 mm** | Rozteče: **3195,29 x 3123,16 mm**