

## **Sdružené zdravotnické zařízení KRNOV**

Oddělení rehabilitace - Tělocvična 1 - m.č. 02

Kontaktní osoba: Martin Kocián  
Eís. zakázky: P-2021/30  
Firma:  
Eíslo zákazníka:

Datum: 08.11.2021  
Zpracovatel: Martin Kocián

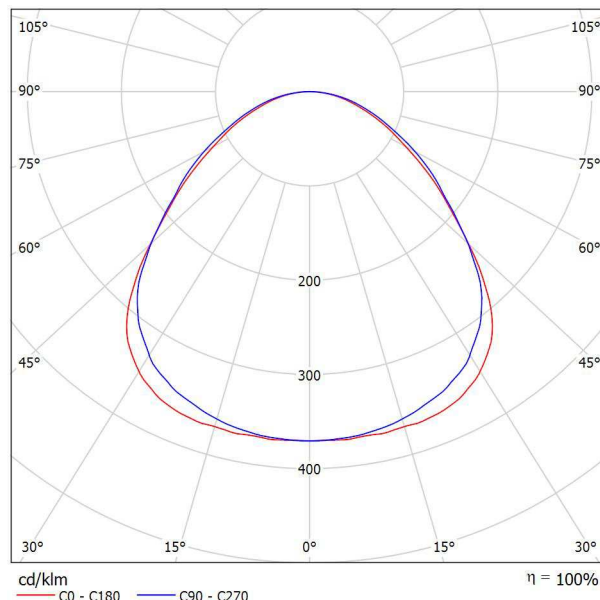
QALT servis  
Martin Kocián  
Trojanovice 237  
Frenštát p/R, 744 01

Zpracovatel Martin Kocián  
Telefon 732 283 585  
Fax  
e-mail sr71bb@seznam.cz

## MODUS, spol. s r.o. US4000A4KN600 MODUS US 4000 / Datový list svítidla

### Výstup světla 1:

Obrázek svítidla najdete v našem katalogu svítidel.



Klasifikace svítidel dle CIE: 100  
Kód CIE Flux Code: 53 83 96 100 100

### Výstup světla 1:

Vyhodnocení oslnění dle UGR											
ρ Strop	70	70	50	50	30	70	70	50	50	30	
ρ Stěny	50	30	50	30	30	50	30	50	30	30	
ρ Podlaha	20	20	20	20	20	20	20	20	20	20	
Velikost místnosti X Y		Směr pohledu napříč k ose lampy					Podélný směr pohledu k ose lampy				
2H	2H	16.7	17.9	17.0	18.2	18.4	16.9	18.1	17.2	18.3	18.6
	3H	17.8	18.9	18.1	19.2	19.4	18.1	19.2	18.4	19.5	19.8
	4H	18.2	19.3	18.6	19.6	19.9	18.6	19.7	19.0	20.0	20.3
	6H	18.6	19.6	19.0	19.9	20.2	19.1	20.1	19.4	20.4	20.7
	8H	18.8	19.7	19.1	20.0	20.3	19.3	20.2	19.6	20.5	20.8
4H	12H	18.9	19.8	19.2	20.1	20.4	19.4	20.3	19.8	20.6	20.9
	2H	17.2	18.3	17.5	18.5	18.8	17.4	18.4	17.7	18.7	19.0
	3H	18.5	19.4	18.9	19.7	20.0	18.8	19.7	19.2	20.0	20.3
	4H	19.1	19.9	19.5	20.2	20.6	19.5	20.3	19.9	20.6	21.0
	6H	19.6	20.3	20.0	20.7	21.1	20.1	20.8	20.5	21.1	21.5
8H	8H	19.8	20.5	20.3	20.9	21.3	20.3	21.0	20.7	21.3	21.8
	12H	20.0	20.6	20.4	21.0	21.4	20.5	21.1	20.9	21.5	21.9
	4H	19.4	20.0	19.8	20.4	20.8	19.7	20.4	20.1	20.7	21.2
	6H	20.1	20.6	20.5	21.0	21.5	20.5	21.0	20.9	21.4	21.9
	8H	20.4	20.8	20.8	21.3	21.8	20.8	21.2	21.3	21.7	22.2
12H	12H	20.6	21.0	21.1	21.5	22.0	21.1	21.5	21.5	21.9	22.4
	4H	19.4	20.0	19.8	20.4	20.8	19.7	20.3	20.2	20.7	21.2
	6H	20.1	20.6	20.6	21.0	21.5	20.5	21.0	21.0	21.4	21.9
	8H	20.5	20.9	21.0	21.4	21.9	20.9	21.3	21.4	21.8	22.3
	Variace polohy pozorovatele pro vzdálenosti svítidel S										
S = 1.0H		+0.2 / -0.2					+0.2 / -0.2				
S = 1.5H		+0.3 / -0.6					+0.3 / -0.5				
S = 2.0H		+0.7 / -1.0					+0.5 / -0.9				
Standardní tabulka		BK05					BK05				
Korekturní sčítanec		2.8					3.2				
Korigované oslňovací indexy, vztaženy na 3800lm Celkový světelný tok											

QALT servis  
Martin Kocián  
Trojanovice 237  
Frenštát p/R, 744 01

Zpracovatel Martin Kocián  
Telefon 732 283 585  
Fax  
e-mail sr71bb@seznam.cz

## MODUS, spol. s r.o. US4000A4KN600 MODUS US 4000 / Tabulka UGR

Svítilidlo: MODUS, spol. s r.o. US4000A4KN600 MODUS US 4000

Zdroje:: 1 x LED

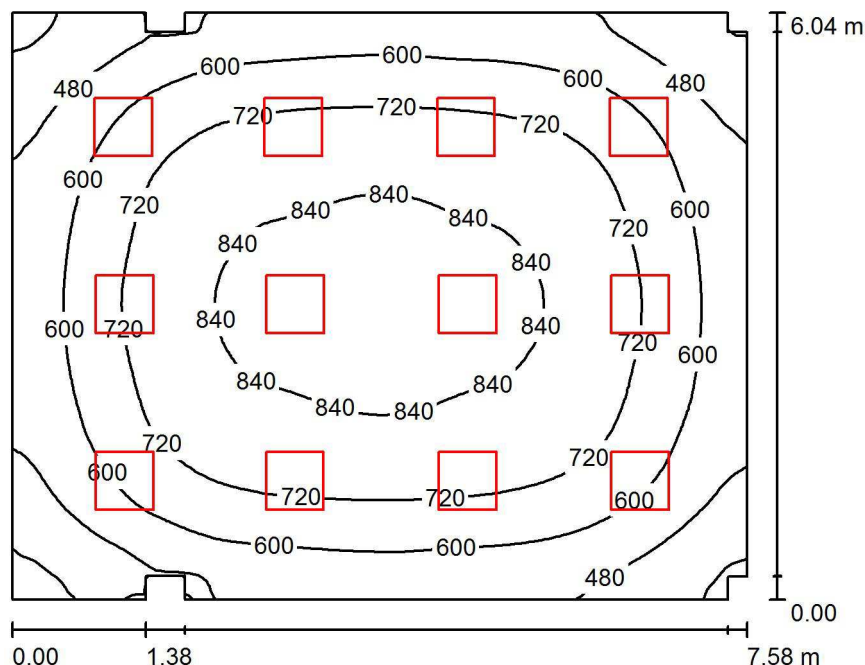
Vyhodnocení oslnění dle UGR											
ρ Strop		70	70	50	50	30	70	70	50	50	30
ρ Stěny		50	30	50	30	30	50	30	50	30	30
ρ Podlaha		20	20	20	20	20	20	20	20	20	20
Velikost místnosti X            Y		Směr pohledu napříč k ose lampy					Podélný směr pohledu k ose lampy				
2H	2H	16.7	17.9	17.0	18.2	18.4	16.9	18.1	17.2	18.3	18.6
	3H	17.8	18.9	18.1	19.2	19.4	18.1	19.2	18.4	19.5	19.8
	4H	18.2	19.3	18.6	19.6	19.9	18.6	19.7	19.0	20.0	20.3
	6H	18.6	19.6	19.0	19.9	20.2	19.1	20.1	19.4	20.4	20.7
	8H	18.8	19.7	19.1	20.0	20.3	19.3	20.2	19.6	20.5	20.8
	12H	18.9	19.8	19.2	20.1	20.4	19.4	20.3	19.8	20.6	20.9
4H	2H	17.2	18.3	17.5	18.5	18.8	17.4	18.4	17.7	18.7	19.0
	3H	18.5	19.4	18.9	19.7	20.0	18.8	19.7	19.2	20.0	20.3
	4H	19.1	19.9	19.5	20.2	20.6	19.5	20.3	19.9	20.6	21.0
	6H	19.6	20.3	20.0	20.7	21.1	20.1	20.8	20.5	21.1	21.5
	8H	19.8	20.5	20.3	20.9	21.3	20.3	21.0	20.7	21.3	21.8
	12H	20.0	20.6	20.4	21.0	21.4	20.5	21.1	20.9	21.5	21.9
8H	4H	19.4	20.0	19.8	20.4	20.8	19.7	20.4	20.1	20.7	21.2
	6H	20.1	20.6	20.5	21.0	21.5	20.5	21.0	20.9	21.4	21.9
	8H	20.4	20.8	20.8	21.3	21.8	20.8	21.2	21.3	21.7	22.2
	12H	20.6	21.0	21.1	21.5	22.0	21.1	21.5	21.5	21.9	22.4
12H	4H	19.4	20.0	19.8	20.4	20.8	19.7	20.3	20.2	20.7	21.2
	6H	20.1	20.6	20.6	21.0	21.5	20.5	21.0	21.0	21.4	21.9
	8H	20.5	20.9	21.0	21.4	21.9	20.9	21.3	21.4	21.8	22.3
Variace polohy pozorovatele pro vzdálenosti svítidel S											
S = 1.0H		+0.2 / -0.2					+0.2 / -0.2				
S = 1.5H		+0.3 / -0.6					+0.3 / -0.5				
S = 2.0H		+0.7 / -1.0					+0.5 / -0.9				
Standardní tabulka		BK05					BK05				
Korekturní sčítanec		2.8					3.2				
Korigované oslňovací indicie, vztaženy na 3800lm Celkový světelný tok											

Hodnoty UGR se počítají dle CIE Publ. 117. Spacing-to-Height-Ratio = 0.25.

QALT servis  
Martin Kocián  
Trojanovice 237  
Frenštát p/R, 744 01

Zpracovatel Martin Kocián  
Telefon 732 283 585  
Fax  
e-mail sr71bb@seznam.cz

## Oddělení rehabilitace - Tělocvična 1 - m.č. 02 / Shrnutí



Výška místnosti: 3.000 m, Montážní výška: 3.000 m, Činitel údržby: 0.80

Hodnoty v Lux, Měřítko 1:78

Plocha	$\rho$ [%]	$E_m$ [lx]	$E_{min}$ [lx]	$E_{max}$ [lx]	$E_{min} / E_m$
Uživatelská úroveň	/	667	307	882	0.460
Podlaha	20	577	308	765	0.534
Strop	70	138	99	168	0.716
Stěny (16)	50	313	118	471	/

### Uživatelská úroveň:

Výška: 0.850 m  
Rastr: 128 x 128 Body  
Okrajová zóna: 0.000 m

### Kusovník svítidel

Č.	ks	Označení (Opravný faktor)	$\Phi$ (Svítilno) [lm]	$\Phi$ (Zdroje:) [lm]	P [W]
1	12	MODUS, spol. s r.o. US4000A4KN600 MODUS US 4000 (1.000)	3800	3800	38.0
Celkem:			45603	45600	456.0

Specifický příkon:  $10.02 \text{ W/m}^2 = 1.50 \text{ W/m}^2/100 \text{ lx}$  (Základní plocha:  $45.52 \text{ m}^2$ )

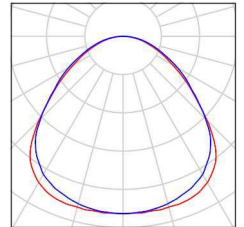


QALT servis  
Martin Kocián  
Trojanovice 237  
Frenštát p/R, 744 01

Zpracovatel Martin Kocián  
Telefon 732 283 585  
Fax  
e-mail sr71bb@seznam.cz

## Oddělení rehabilitace - Tělocvična 1 - m.č. 02 / Kusovník svítidel

12 ks      MODUS, spol. s r.o. US4000A4KN600 MODUS      Obrázek svítidla najdete  
US 4000      v našem katalogu  
C. výrobku: US4000A4KN600      svítidel.  
Světelný tok (Svítidlo): 3800 lm  
Světelný tok (Zdroje:): 3800 lm  
Výkon svítidla: 38.0 W  
Klasifikace svítidel dle CIE: 100  
Kód CIE Flux Code: 53 83 96 100 100  
Osazení: 1 x LED (Opravný faktor 1.000).





QALT servis  
Martin Kocián  
Trojanovice 237  
Frenštát p/R, 744 01

Zpracovatel Martin Kocián  
Telefon 732 283 585  
Fax  
e-mail sr71bb@seznam.cz

## Oddělení rehabilitace - Tělocvična 1 - m.č. 02 / Světelně technické výsledky

Celkový světelný tok: 45603 lm  
Celkový výkon: 456.0 W  
Činitel údržby: 0.80  
Okrajová zóna: 0.000 m

Plocha	Průměrné intenzity osvětlení [lx]			Stupeň odrazu [%]	Průměrný jas [cd/m²]
	přímé	nepřímé	celkový		
Uživatelská úroveň	542	126	667	/	/
Podlaha	445	132	577	20	37
Strop	0.02	138	138	70	31
Stěna 1	144	112	255	50	41
Stěna 2	27	124	151	50	24
Stěna 3	238	119	357	50	57
Stěna 4	101	132	232	50	37
Stěna 5	207	121	329	50	52
Stěna 6	112	119	231	50	37
Stěna 7	117	123	241	50	38
Stěna 8	204	121	325	50	52
Stěna 9	116	121	238	50	38
Stěna 10	115	120	235	50	37
Stěna 11	213	122	336	50	53
Stěna 12	103	133	236	50	38
Stěna 13	238	120	357	50	57
Stěna 14	29	129	158	50	25
Stěna 15	151	117	268	50	43
Stěna 16	192	119	311	50	49

Rovnoměrnosti na pracovní rovině

$E_{\min} / E_m$ : 0.460 (1:2)

$E_{\min} / E_{\max}$ : 0.348 (1:3)

Specifický příkon:  $10.02 \text{ W/m}^2 = 1.50 \text{ W/m}^2/100 \text{ lx}$  (Základní plocha:  $45.52 \text{ m}^2$ )



QALT servis  
Martin Kocián  
Trojanovice 237  
Frenštát p/R, 744 01

Zpracovatel Martin Kocián  
Telefon 732 283 585  
Fax  
e-mail sr71bb@seznam.cz

## Oddělení rehabilitace - Tělocvična 1 - m.č. 02 / Ztvárnění 3D

