

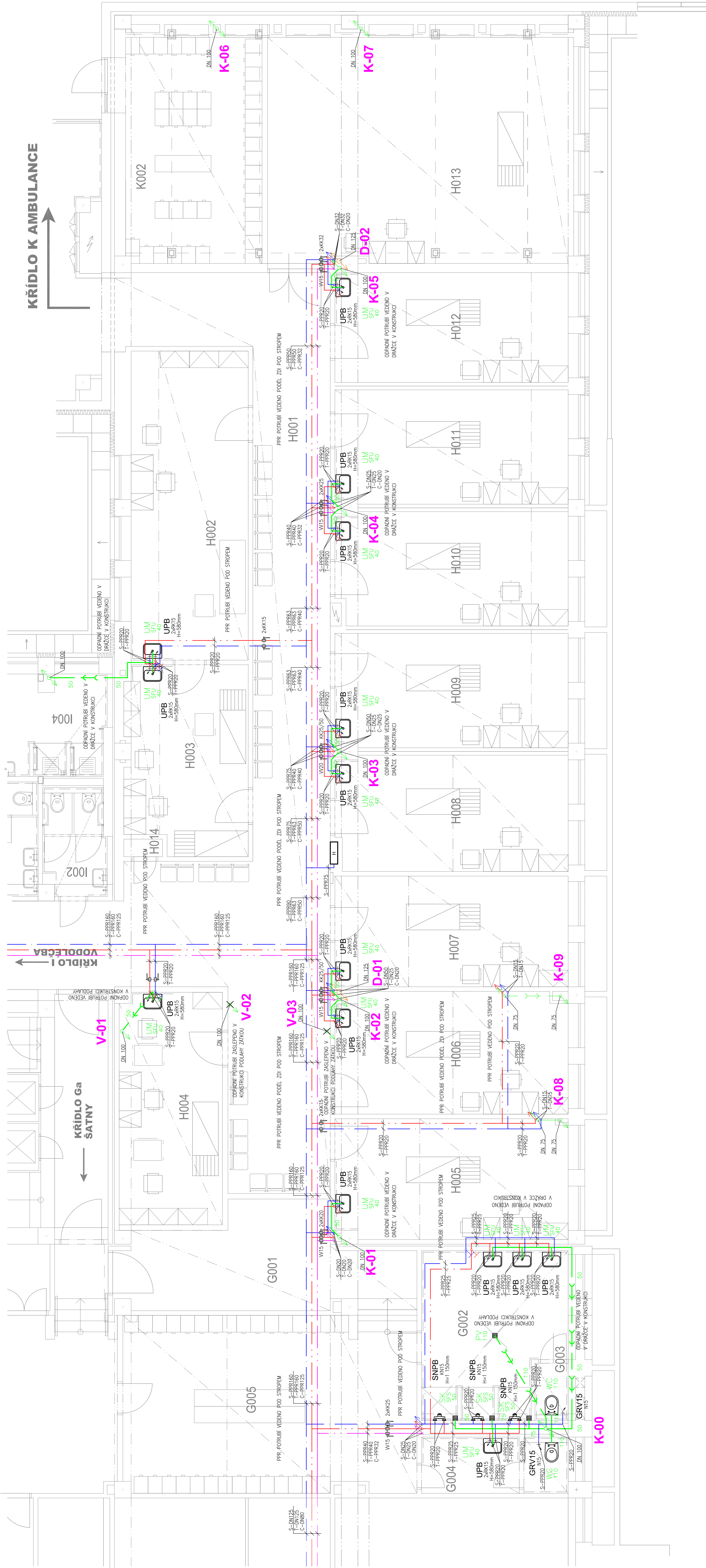
## LEGENDA MÍSTNOSTÍ

Č. M.	ÚČEL MÍSTNOSTI	OBVOD	PL m	PODLAŽNÍ POVRCH/SKLADBA	STĚNY	STŘEP	POZNÁMKA
001	CHOŘABA-CEKARNA	72,00	73,80	K02	A1	So	P04, SUK1
002	INDIVIDUÁLNÍ TĚLOČIŠNA	23,40	26,80	PVC	B1	So	P02
003	INDIVIDUÁLNÍ TĚLOČIŠNA	18,10	16,30	PVC	B1	So	P02
004	ELEKTROFONATČKA, STIMUL.	18,50	20,20	E	B2	So	P07
005	INDIVIDUÁLNÍ TĚLOČIŠNA	19,50	20,70	E	B2	So, X0	P01, VP1
006	INDIVIDUÁLNÍ TĚLOČIŠNA	19,60	20,80	E	B2	So, X0	P01, VP1
007	INDIVIDUÁLNÍ TĚLOČIŠNA	18,90	19,10	E	B2	So, X0	P01, VP1
008	INDIVIDUÁLNÍ TĚLOČIŠNA	19,20	19,80	E	B2	So, X0	P01, VP1
009	INDIVIDUÁLNÍ TĚLOČIŠNA	19,10	19,70	E	B2	So, X0	P01, VP1
010	INDIVIDUÁLNÍ TĚLOČIŠNA	19,10	19,50	E	B2	So, X0	P01, VP1
011	INDIVIDUÁLNÍ TĚLOČIŠNA	19,10	19,70	E	B2	So, X0	P01, VP1
012	INDIVIDUÁLNÍ TĚLOČIŠNA	18,90	19,00	E	B2	So, X0	P01, VP1
013	SPLOŠNÁ TĚLOČIŠNA	32,60	52,70	PVC	B1	So, X0	00EL P05
014	TECHNICKÁ MÍSTNOST	3,30	0,60	K02	A1	So	
002	CEKARNA VZ KŘÍDLO K	-	-				








 $\vdash$ 

PODLAHY:	UPRÁVY POVRCHŮ:
ELEKTROSTATICKÁ PODLAHKRYTINA	SO STUKOVÁ OMÍTKA
ANTISTATICKÁ PODLAHKRYTINA	K CERAMICKÝ OBKLAD
KERAMICKÁ PODLAHA PRO MOKRÝ PROVOZ	C CRITAL, STROPNÍ PANELE TOPEŇ
KERAMICKÁ PODLAHA PRO SUŠÍCH PROVOZ	SO SKLÝ
CHŮZE V OBUI	DESKY RED T115mm-SBK PROFILY
KERAMICKÁ PODLAHA OKOLO BAZENU	KS KERAMICKÝ SOPL VŠSKY min.100mm
POVLAKOVÁ PVC KRYTINA	

**KŘÍDLO K AMBULANCE**



## LEGENDA

- |  |   |
|--|---|
| Nové navržené plastové kanalizační potrubí - systém HT         |  |
| Nové navržené plastové potrubí teple vody - PPR PN20           |  |
| Nové navržené plastové potrubí studené vody - PPR PN20         |  |
| Nové navržené plastové potrubí cirkulace teple vody - PPR PN20 |  |
| Stávající potrubí teple vody - pozinnik / PPR                  |  |
| Stávající potrubí studené vody - pozinnik / PPR                |  |
| Stávající potrubí cirkulace teple vody - pozinnik / PPR        |  |

## LEGENDA ZNAČENÍ

- |           |   |
|-----------|---|
| UM        | Unyvadlo s otvorem pro baterii 50cm                                   |
| SFU       | Sílon unyvadlový DN 40  |
| UPB       | Unyvadlová stojánková páková baterie                                  |
| RK15      | Rohový kohout DN 15   |
| H1=1150mm | Výška vývodu pro zaizolované předmět - baterie, RK                    |
| WC        | Závěsné WC s podomítkovým modulem                                     |
| GRV15     | Integrovaný rohový kohout DN 15                                       |
| SFP       | Podomítkový (podlahový) pračkový sílon DN 50                          |
| VL        | Vlévka  |
| VN/SP/NPB | Vlévková / Sprochová nástěnná páková baterie - rozčeš ověřit na stěně |
| KN15      | Kombinovaná PPR, nástěnná pro nástěnnou baterii - nastavitelná rozčeš |
| N15       | Nástěnná PPR pro připojení rohových ventilů, kohoutů                  |
| SK        | Sprochový kout kompletní  |
| SFS       | Sílon sprochový DN 50   |
| OKR       | Sílonový okružní  |
| DR        | Nerezový difuz  |
| SFD       | Sílon difuzový DN 50  |
| DPB       | Difuzová páková stojánková baterie                                    |
| 20x3,4    | DN plastového potrubí HT kanalizačního potrubí                        |
| 20x3,4    | Plastové potrubí PPR PN 20 - vnější průměr x tloušťka stěny           |

**POZNÁMKA:**

VEŠKERÉ POTRUBÍ A ŽAROVNATÉ PŘEDMĚTY (TĚLESA) OZNAČENÝ V PD BUDO  
DEMONTOVÁNY, JELIKOŽ JE SYSTÉM POTRUBÍ VE VĚTŠÍ ČÁSTI ZAKRYTÝ PODLEHY NERVY  
PO MOŽNÉ VYŠKROUŠENÍ PRÁCE PREKONTROLOVAT NA MÍSTĚ SAMĚM A PROJEKT VYHAZÍ  
PŘI POUŽÍVÁNÍ VÝKONNÝCH KROMAČEK. PRŮVODNÍ DOBÝVÁNÍ KROMAČEK NA STAVBĚ SAMOTNÉ  
JE NEJÚČINNĚJŠÍ. V PŘÍPADĚ DOJÍDÁNÍ KROMAČEK JE NEJLÉPŠÍ KONZULTACE S  
JEJÍM ÚČINNÝM ROZDÍLEM PD OPROTÍ SKUTEČNOSTI. JE NAVRŽENA VÝMĚNA  
PROJEKTEM A PŘÍPADNĚ ROZDÍL ZNAČATÝ NA NOVE S DOBŘENÝM STAVAJÍCÍ DIMENZE  
POTRUBÍ. JELIKOŽ SE ZDE NACHÁZÍ I NEFUNKČNÍ MOJE NEZNÁME POTRUBÍ, JE TUVNĚ PŘI  
DEMONTÁŽI POSTUPOVAT OPATRNĚ ABY NE DOŠLO K ZAMĚNĚ MĚDIA V POTRUBÍ, ČI JINÉMU  
PROBLEMU.

## KŘÍDLO H - TĚLOCVIČNÝ ODDĚLENÍ REHABILITACE 1.PP

[illegible]