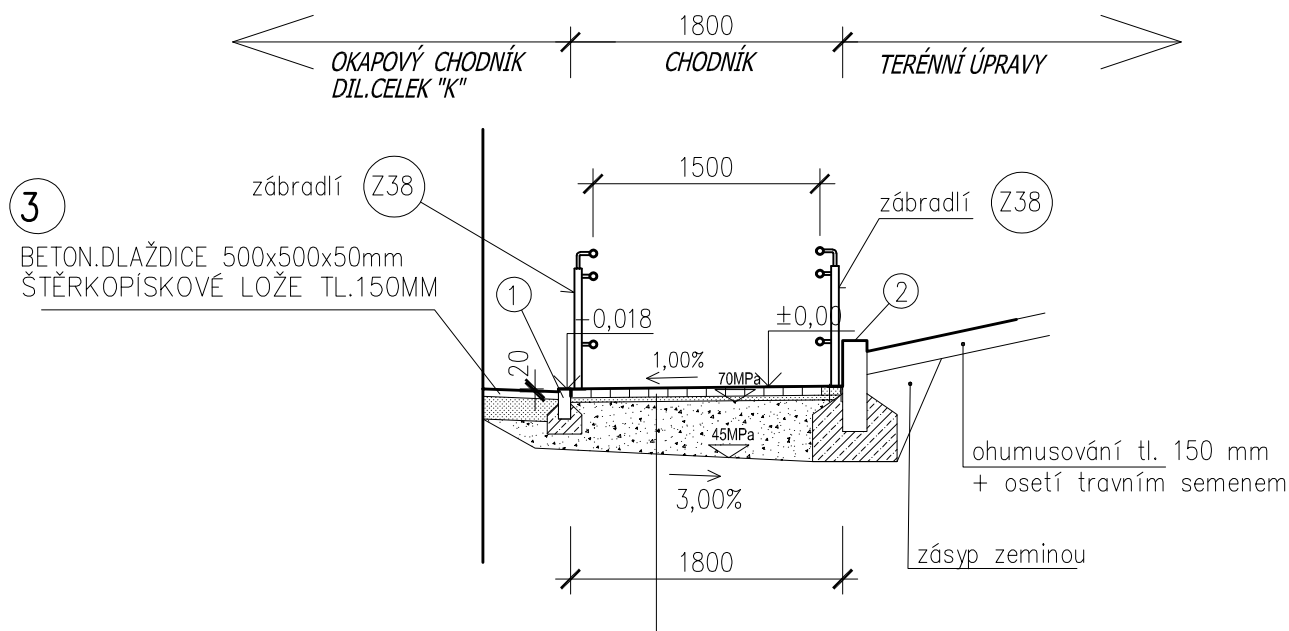


# VZOROVÝ ŘEZ BEZBARIÉROVOU RAMPOU



## KONSTRUKCE CHODNÍKU DLE TP 170, KATALOGOVÝ LIST D1-D-3-VI-PII

|                            |          |            |                 |
|----------------------------|----------|------------|-----------------|
| DLAŽBA                     | DL       | 80 MM      | ČSN 73 6123-1   |
| KLADECÍ VRSTVA Z DK 4/8 MM | L        | 40 MM      | ČSN EN 13242+A1 |
| PODKLADNÍ VRSTVA           | MZK 0/32 | 150 MM     | ČSN 73 6126-1   |
| OCHRANNÁ VRSTVA            | ŠDB 0/32 | 180-280 MM | ČSN 73 6126-1   |
| CELKEM                     |          | 450 MM     |                 |

- 1 OBRUBNÍK CHODNÍKOVÝ BO 15-10  
1000x100x200 mm  
vč. BET. LOŽE tl. 100 mm
- 2 BETONOVÉ PALISÁDY ČTVERCOVÉ 160x160 délka 600-1200mm  
VČETNĚ BETONOVÉHO LOŽE, ZABETONOVÁNÍ  $\frac{1}{3}$ VÝŠKY PALISÁDY  
DÉLKA DLE VÝŠKY TERÉNU, ODSTÍN PŘÍRODNÍ ŠEDÝ
- 3 BETONOVÉ DLAŽDICE 500x500x50mm

|                                                                                                   |                                   |                                        |                                                                                    |                                 |
|---------------------------------------------------------------------------------------------------|-----------------------------------|----------------------------------------|------------------------------------------------------------------------------------|---------------------------------|
| Projektant<br>Ing. Michal Klímša                                                                  | Kontroloval<br>Ing. Michal Klímša | Zodp. projektant<br>Ing. Michal Klímša | Amun Pro s.r.o.<br>739 53 Třanovice 1<br>michal@amunpro.cz, mob.: +420 728 463 908 |                                 |
| Investor Nemocnice s poliklinikou Havířov, přís.org, Dělnická 1132/24, Město, 73601 Havířov       |                                   |                                        | Formát                                                                             | 570x360                         |
| Místo stavby parc. č.2221, 2230/24, k.ú. Havířov - Město                                          |                                   |                                        | Datum                                                                              | 02/2020                         |
| Akce<br><b>REKONSTRUKCE AMBULANTNÍ REHABILITACE<br/>NEMOCNICE S POLIKLINIKOU V HAVÍŘOVĚ, p.o.</b> |                                   |                                        | Účel                                                                               | DSP, DPS                        |
| Část D.1.1. Architektonicko-stavební řešení                                                       |                                   |                                        | Č. zakázky                                                                         | 11.09/20                        |
| Obsah výkresu<br><b>VZOROVÝ ŘEZ BEZBARIÉROVÉ RAMPY</b>                                            |                                   |                                        | Měřítko                                                                            | 1:50                            |
|                                                                                                   |                                   |                                        | Číslo paré                                                                         | Č. výkresu<br><b>D.1.1.b-D4</b> |