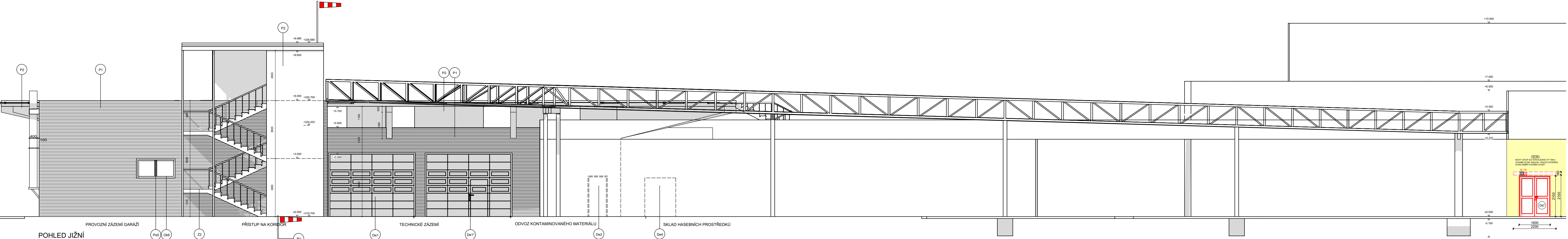
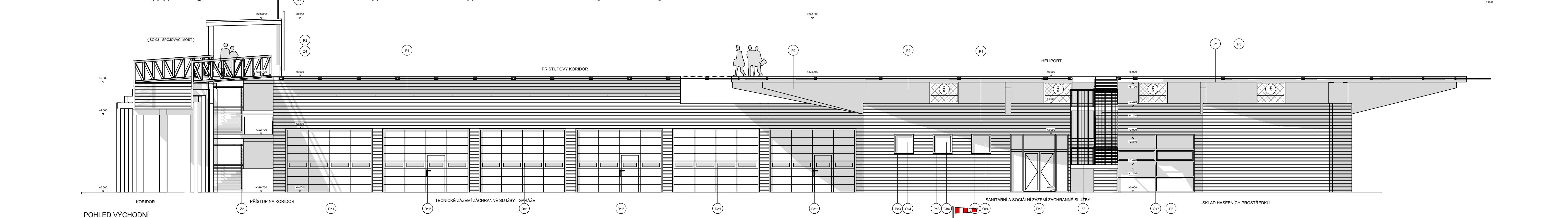


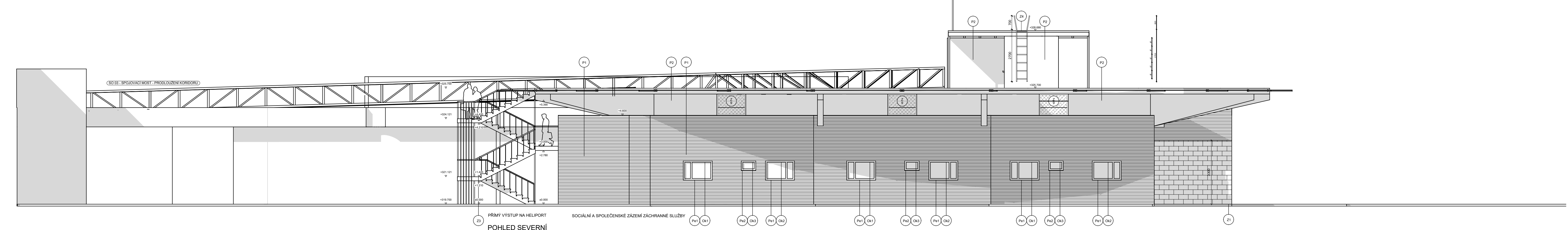
POHLED ZÁPADNÍ



POHLED JIŽNÍ



POHLED VÝCHODNÍ



POHLED SEVERNÍ

LEGENDA MATERIÁLŮ

P1	FASÁDA - OCELOVÝ PROFILOVANÝ PLECH (VLNITÝ) - VÝŠKA VLNÝ 6 CM - SVĚTLÉ ŠEDÁ NA OCELOVÉM NOSNÉM ROSTU.
P2	FASÁDA - POHLEDOVÝ BETON (ŽELEZOBETON)
P3	FASÁDA SKLADU HASÍČÍCH PROSTŘEDKŮ - SANDVIČOVÝ FASÁDNÍ PANEL S TEPELNOU IZOLACÍ - PUR/PIR TL.10 cm, BARVA STŘÍBRNÁ
Ok	VÝPLNĚ OTVORŮ - OKENNÍ A DVĚRNÍ RÁMY - SYSTÉMOVÝ OKENNÍ PROFIL HLINÍKOVÝ, S PRERUŠENÝM TEPLOUŠNÝM MOSTEM, OKNA ZASKLENÁ IZOLAČNÍM TROUSKLEM, BARVA RAL 9006
De	VÝPLNĚ VRAT - SYSTÉMOVÉ SEKČNÍ DVEŘE ELEKTRICKÉ S RYCHLOPOPHONEM BARVA - HOLUBÍČÍ ŠED
Z	OCELOVÉ KONSTRUKCE SCHODIŠTĚ - POZINKOVANÁ KONSTRUKCE, POROROŠTÝ TL.3 CM + VYNÁŠECÍ KONSTRUKCE
SO02	VYNÁŠECÍ KONSTRUKCE SPOJOVACÍHO MOSTU KORIDORU- OCELOVÁ KONSTRUKCE, POZINKOVANÁ + NÁTĚR PROTI PŮSOBENÍ KLIMATICKÝCH PODMÍNEK - BARVA ČERVENÁ - RAL 7000

ZODPOVĚDNÝ PROJEKTANT Ing.arch. Martin Janda	VYPRACOVAL Ing.arch. Martin Janda	ing.arch.martin.janda architektonická kancelář
INVESTOR Sdružené zdravotnické zařízení v Krnově, p.o., I.P.Pavlova 552/9, Pod Bezručovým vrchem, Krnov	Lomná 1895, 744 01 Frenštát pod Radhoštěm www.jzarchitekti.cz, tel. 603 885 424	
AKCE STŘEDISKO KRIZOVÉHO ŘÍZENÍ - OBJEKT RYCHLÉ ZÁCHRANNÉ SLUŽBY VČETNĚ HELIPORTU V AREÁLU ZDRAVOTNICKÉHO ZARIZENÍ V KRNOVĚ na pozemcích p.č. 1866/1, 1866/6 a 1866/8 v k.ú. Krnov - Horní Předměstí	projekt ke stavebnímu řízení v podobnostech pro provedení stavby (OSP-DZS+DPS)	STUPEŇ MĚŘITKO 1 : 100
STAVEBNÍ OBJEKT SO 01 novostavba budovy ZS včetně přístavacích ploch	DATUM 04/ 2024	
OBSAH POHLEDY NA STŘEDISKO KRIZOVÉHO ŘÍZENÍ	ČÍSLO VÝKRESU o8	