

Oprava podlahy výjezdových garáží- VS Ostrava Zábřeh

Popis předmětu realizace

Adresa stavby:

Výjezdové stanoviště ZZS MSK Ostrava – Zábřeh
Výškovická 40
700 30 Ostrava

POPIS STÁVAJÍCÍHO STAVU:

Stávající podlahy garáží sanitek byly realizovány v roce 2002. Během období od provedení po současnost nebyly na podlaze prováděny žádné podstatné technické zásahy. Jedná se garážovou podlahu sanitních vozů. Hmotnost garážovaných vozů je do 4000 kg. Garáže jsou podsklepeny. V prostorách pod garážemi se mimo jiné nacházejí technologické prostory objektu, jejichž funkce nesmí být nijak ohrožena nebo omezena.

Dle původní projektové dokumentace tvoří je finální povrchová úprava epoxidová litá stěrka, která je uložena na betonové mazanině.

Podlahová plocha je vyspádována a odvodněna. Odvodnění je vedeno kanalizací umístěnou v suterénních prostorách objektu.

V ploše podlahy se nacházejí trhliny (nyní bez vývoje) a lokální poruchy finální úpravy u vratového otvoru. Podlaha je v celé ploše opotřebovaná a vyžaduje celoplošnou opravu.

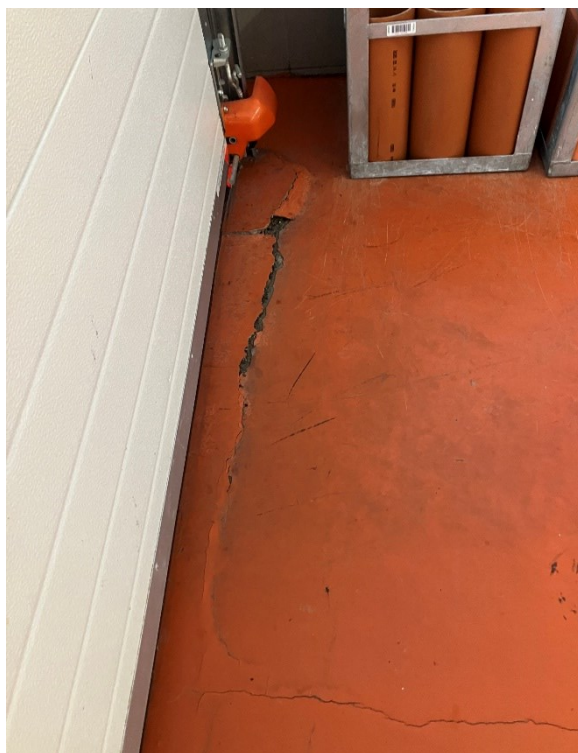
Hygienický kout v prostorách garáže slouží k základní očiště použitých zdravotnických pomůcek a nástrojů. Kout je obezděná a keramickým obkladem obložená konstrukce s přívodem vody a vlastním odvodněním. Hygienický kout je morálně i technicky zastaralý je nutná jeho kompletní obnova.



1 - Garáže sanitek



2 - Trhliny v ploše podlahy



3 - Nesoudržná část podlahy



4 - Desinfekční kout

Popis realizace:

Předmětem opravy je obnova finálního souvrství garážové podlahy a oprava dezinfekčního koutu. Porušené, degradované a nesoudržné části konstrukcí budou odstraněny a nahrazeny.

V rámci opravy bude nezbytné provést tyto práce:

- Obřezání, vybourání plochy pro usazení spádovaného žlabu – cca 9 bm,
- D + M nerezového odtokového žlabu, vnitřně spádovaný, cca 9 bm s osazením na původní odtokovou vpusť, napojená do stáv. kanalizace v 1.PP objektu,
- Provedení sesponkování prasklin a zalití epoxy tmelem, perlinka – cca 60 bm,
- Lokální vybourání stávající popraskané, odloupnuté podlahy – cca 2,5 m²,
- D + M plochého profilu, pozinkovaného – hrana nájezdu do garáže.

Následně bude provedena nová epoxidová podlaha s vyspádováním do nově položeného žlabu.

V rámci této části realizace bude provedeno:

- přebroušení podkladu, vysátí,
- provedení epoxidové penetrace + posyp křemičitým pískem,
- provedení spádového plastbetonu v tl. do 10 mm, zahlazení,
- provedení uzavíracího epoxidového tmelu,
- provedení epoxidové penetrace + nosné epoxidové vrstvy s prosypem barevného křemičitého písku,
- provedení 2 x uzavíracího bezbarvého epoxidového laku, mírně protiskluzná úprava,
- prořez a tmelení dilatací PU tmelem – pouze šedý

Konstrukce podlahy bude splňovat:

Systém konkrétního dodavatele pro realizaci finální bezesparé podlahy bude vhodný pro požadované zatížení a bude splňovat požadované vlastnosti:

Pevnost v tlaku: 40 MPa

Pevnost v ohybu: 12 MPa

Pevnost v odtrhu: 1,5 MPa

Odolnosti proti oděru: 70 mg (500 cyklů)

Třída reakce na oheň Bfl – S1

Barevnost podlahy dle výběru objednatele.

V rámci realizace bude provedena oprava stávajícího desinfekčního koutu. Stávající obezdění a podlaha koutu bude částečně vybourána odstraněna. Povrchy koutu budou vyspraveny a opatřeny novým obkladem a podlahou.

Dodavatel předloží technické listy materiálů a technologii realizace vybraného podlahového systému, který bude v rámci realizace prováděn.

V areálu jsou dislokovány výjezdové skupiny ZZS MSK a HZS MSK. Výjezdové skupiny objekt užívají v nepřetržitém provozu. V rámci realizace akce nesmí dojít k omezení výjezdové činnosti skupin a jednotek IZS. Při realizace akce je nezbytné plně respektovat požadavky na zajištění nepřetržitého provozu objektu