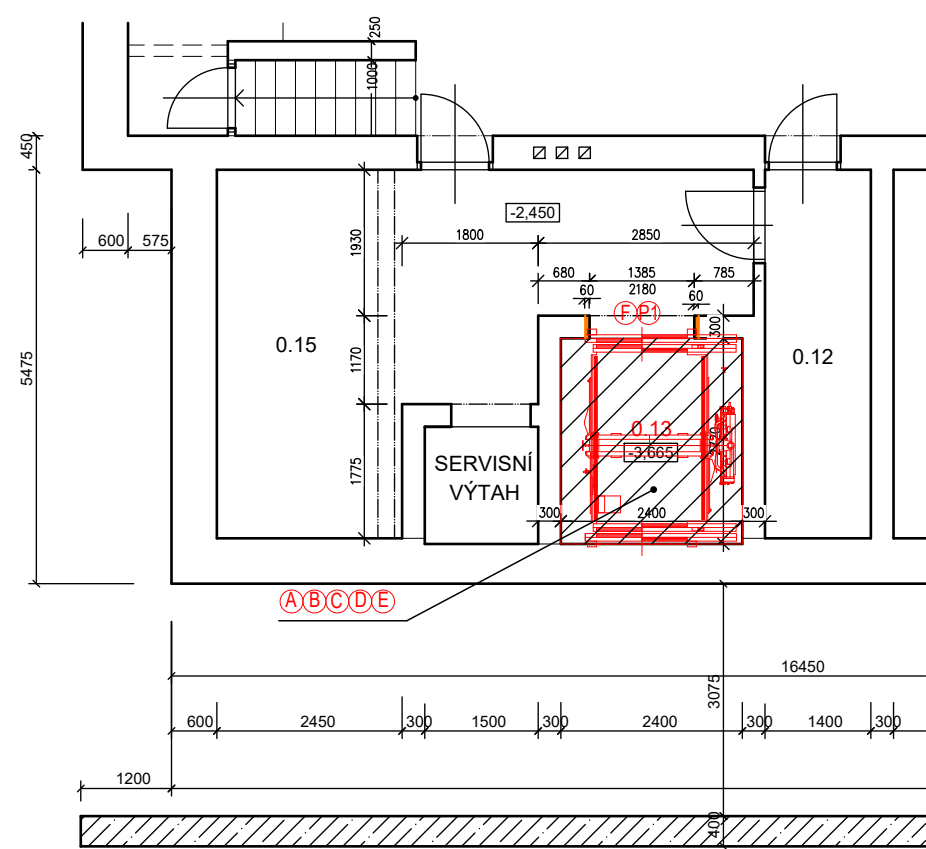
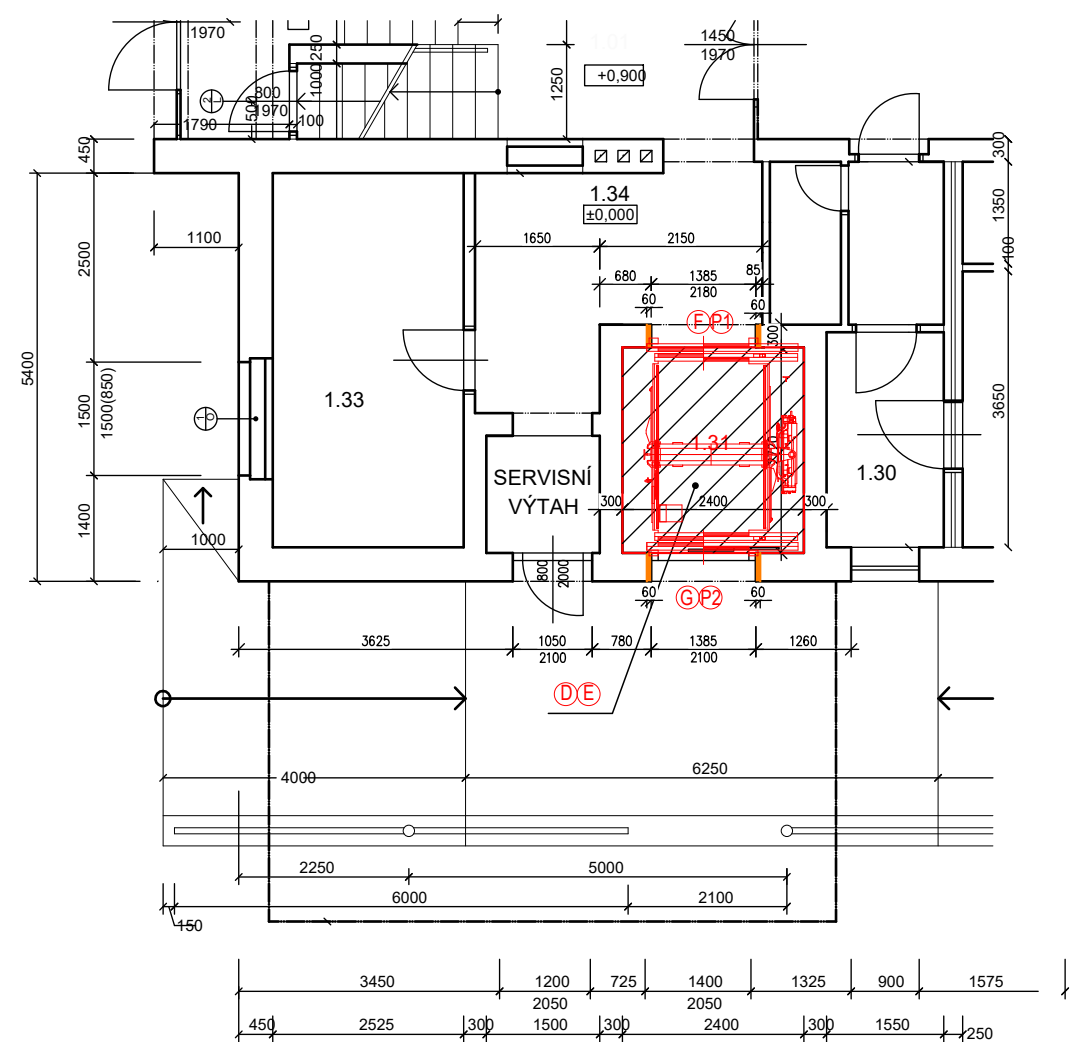


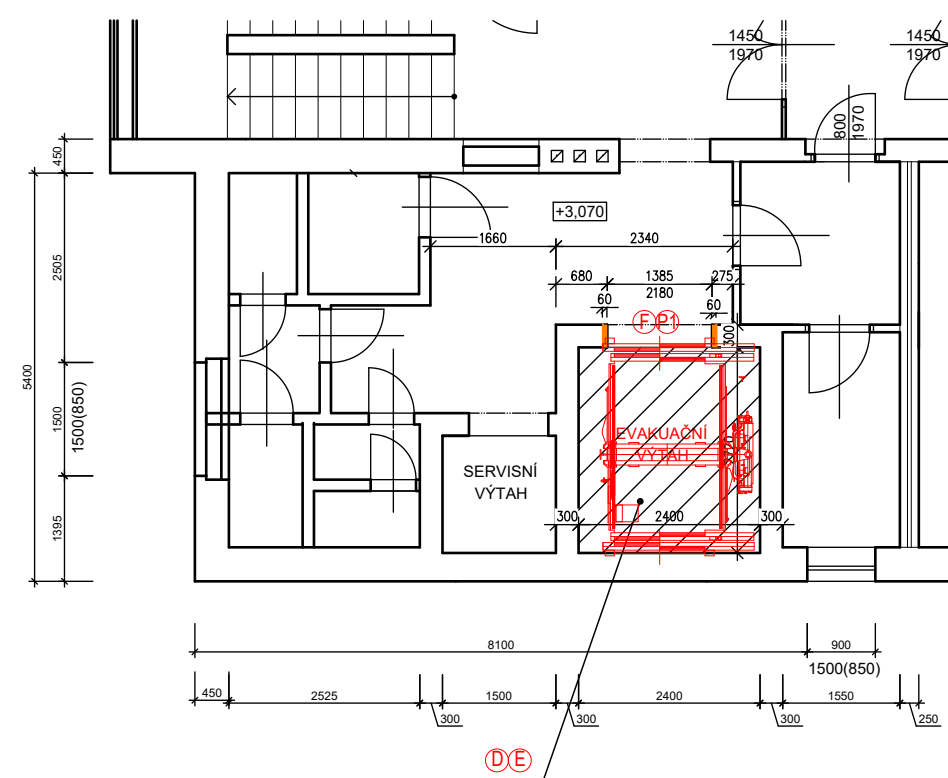
PŮDORYS 1.PP - NOVÝ STAV



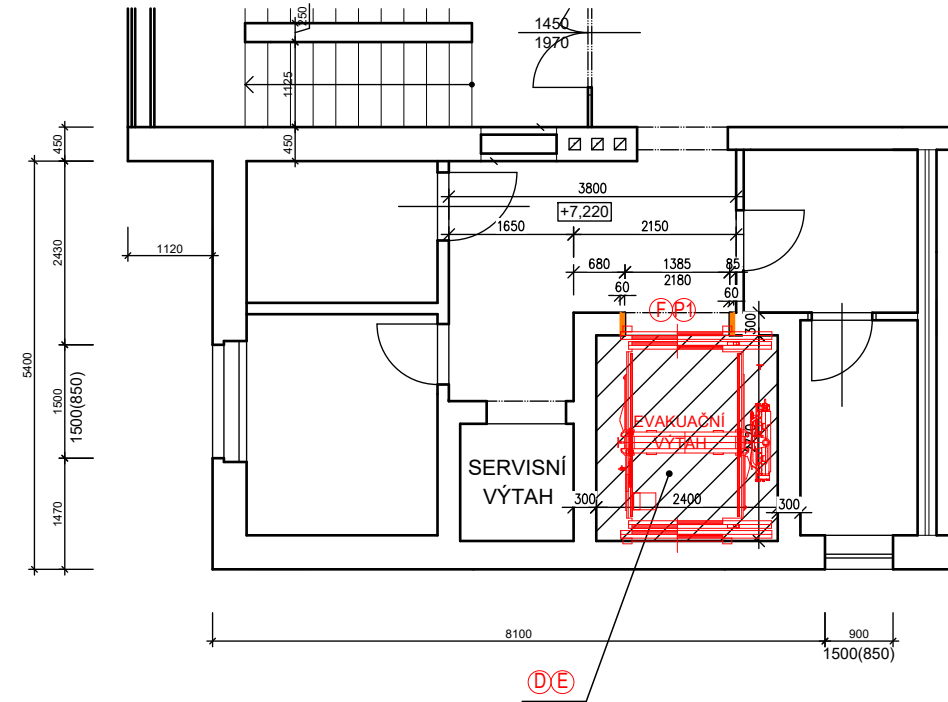
PŮDORYS 1.NP - NOVÝ STAV



PŮDORYS 2.NP - NOVÝ STAV



PŮDORYS 3.NP - NOVÝ STAV



LEGENDA MATERIÁLU

- STÁVAJÍCÍ KONSTRUKCE
- BOURANÉ KONSTRUKCE
- NOVÉ KONSTRUKCE

STAVEBNÍ PRÁCE

- A ... OTLUČENÍ STÁVAJÍCÍ OMÍTKY V ROZSAHU 100%
- B ... VYBROUŠENÍ STÁVAJÍCÍ PODLAHY ŠACHTY
- C ... STĚRKOVÁ HYDROIZOLACE - TEKUTÝ PLAST (voděodolný, elastický 400-500%, vytvrzující v přítomnosti vlhkosti)
- D ... OŠKRÁBÁNÍ MALBY
- E ... VÝMALBA PROTIPLÍŠNOVOU MALBOU
- F ... ÚPRAVA OTVORŮ, OSAZENÍ PŘEKladU, ZEDNICKÉ ZAPRAVENÍ NADPRAŽÍ A OSTĚNÍ VČ. OSAZENÍ ROHOVNÍKU OCHRANNÝCH 40x40x2mm OCEĽ
- G ... ÚPRAVA OTVORŮ, OSAZENÍ PŘEKladU, ZEDNICKÉ ZAPRAVENÍ NADPRAŽÍ A OSTĚNÍ VČ. OSAZENÍ ROHOVNÍKU OCHRANNÝCH 40x40x2mm OCEĽ, DOPLNĚNÍ TEPELNÉ IZOLACE A KOMPLETNÍHO FASÁDNÍHO SYSTÉMU ETICS

PŘEKLADY

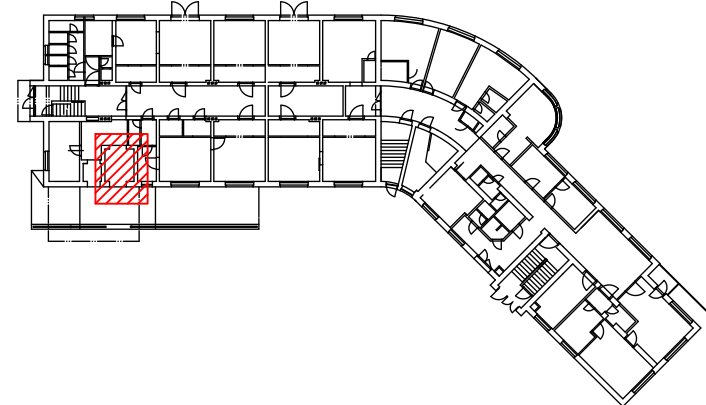
- P1 ... PŘEKlad ZE STRANY INTERIÉRU BUDE TVOŘEN 2x160 OSAZENÝ MIN 150mm NA CEMENTOVÉ LŮŽE MIN. TL. 50mm
- P2 ... PŘEKlad ZE STRANY EXTERIÉRU BUDE TVOŘEN 3x160 OSAZENÝ MIN 150mm NA CEMENTOVÉ LŮŽE MIN. TL. 50mm

V RÁMCI PROVÁDĚNÍ DODATEČNÉHO OSAZENÍ PŘEKladŮ MUSÍ BÝT STABILITA STÁVAJÍCÍ KONSTRUKCE ZAJIŠTĚNA PODSTOJKOVÁNÍM DLE TECHNOLOGICKÉHO POSTUPU PŘEDLOŽENÉHO DODAVATELEM STAVBY

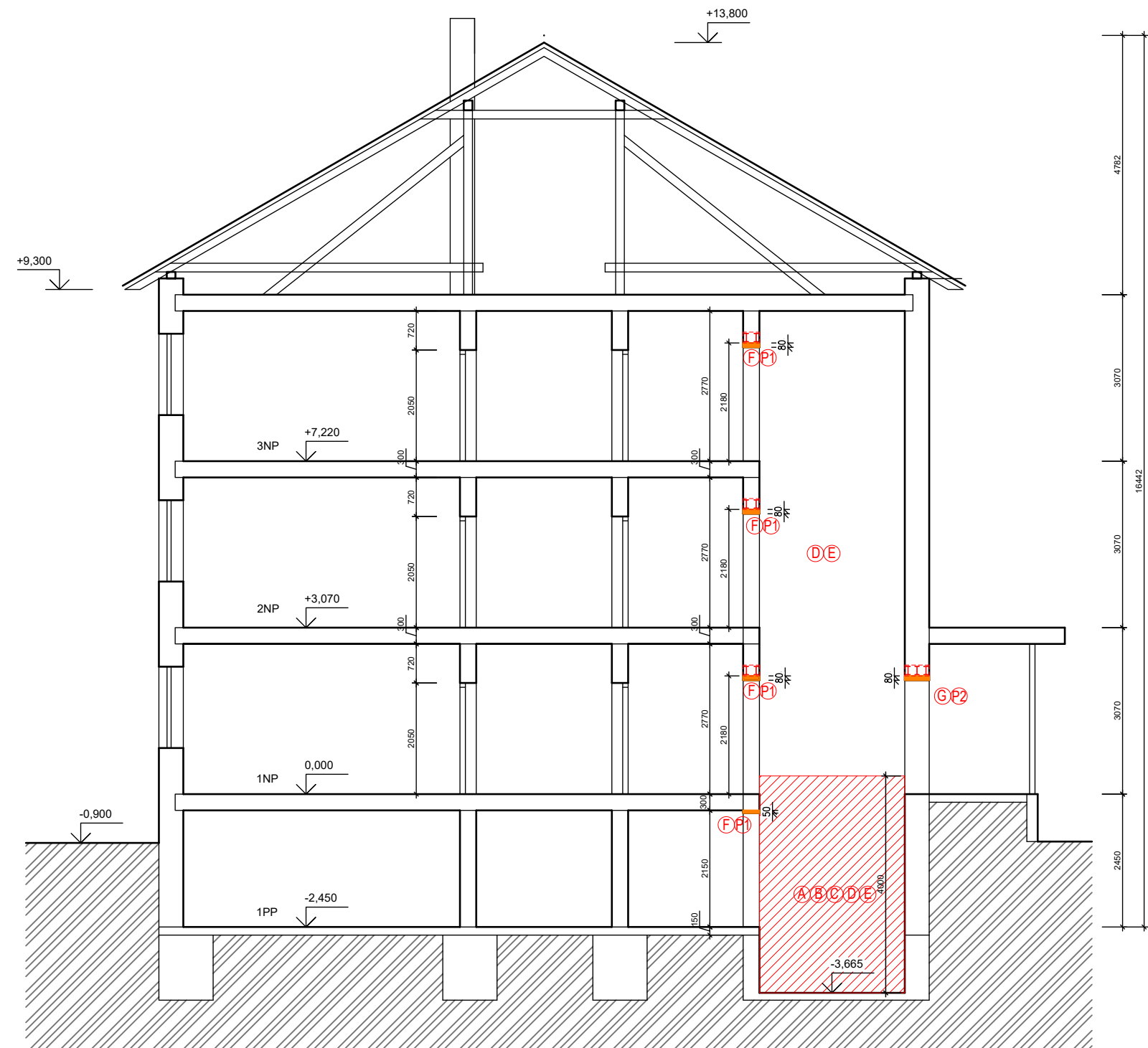
POZNÁMKA

VEŠKERÉ STAVEBNÍ ÚPRAVY VÝTAHOVÉ ŠACHTY BUDOU KOORDINOVÁNY S VYBRANÝM DODAVATELEM VÝTAHU V SOULADU S KONKRÉTNÍMI POŽADAVKY TECHNOLOGIE DODÁVANÉHO VÝTAHU. V RÁMCI DODÁVKY VÝTAHU JE ZPRACOVÁNÍ DÍLENSKÉ/VÝROBNÍ DOKUMENTACE VÝTAHU, ÚPRAVY ELEKTROINSTALACE VČ. OSVĚTLENÍ VE VÝTAHOVÉ ŠACHTĚ PŘÍP. STROJOVNÉ VÝTAHU. NÁPOJENÍ NA STÁVAJÍCÍ ELEKTROINSTALACI V OBJEKTU DO STÁVAJÍCÍHO ROZVADĚČE VÝTAHU VČ. NÁPOJENÍ NA ZÁLOŽNÍ ZDROJ. DLE SDĚLENÍ OBJEDNATELE, STÁVAJÍCÍ PŘÍVODY ELEKTROINSTALACE VČ. JIŠTĚNÍ, VYHOVUJÍ POŽADAVKŮM PRO OSAZENÍ NOVE TECHNOLOGIE VÝTAHU. PŘED REALIZACÍ VÝMĚNY VÝTAHU BUDOU VEŠKERÉ POŽADAVKY OVĚŘENY DLE KONKRÉTNÍHO VÝROBCE A TYPU VÝTAHU.

SCHÉMA OBJEKTU - ŘEŠENÁ ČÁST



ŘEZ_VĚTŠÍ ŠACHTA - NOVÝ STAV



Projektant	Kontroloval	Zodp. projektant	Amun Pro s.r.o. 739 53 Třanovice 1 michal@amunpro.cz, mob. +420 728 463 908	
Ing. Michal Klímský	Ing. Michal Klímský	Ing. Michal Klímský		
Investor: Nemocnice ve Frýdku-Místku, p.o., El. Krásnohorské 321, 738 01 Frýdek-Místek, IČ 00534188			Formát	A2
Místo stavby: parc.č. 650/5, k.ú. Frýdek			Datum	03/2025
Akce			Účel	DPS
Rekonstrukce výtahu č.16, budova V			Č. zakázky	10.133/2024
Část D. Architektonicko-stavební řešení			Měřítko	1:50
Obsah výkresu			Číslo paré	Č. výkresu
Půdorys, Řez - Nový stav			D.1.b	