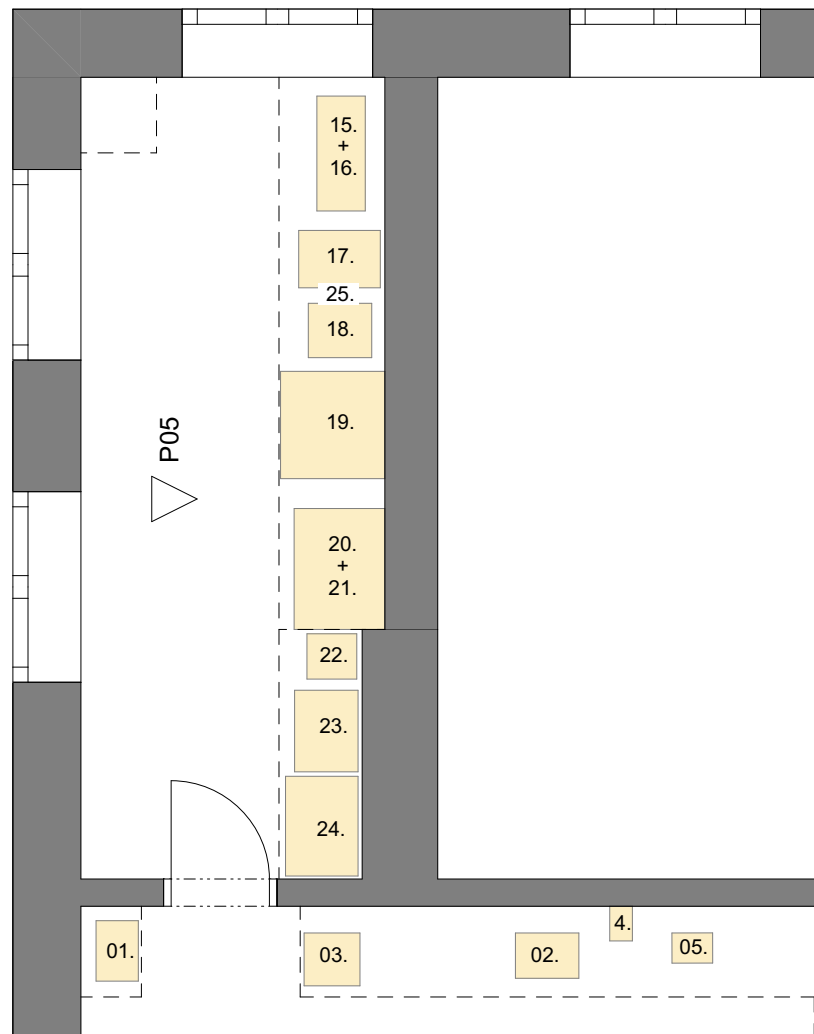
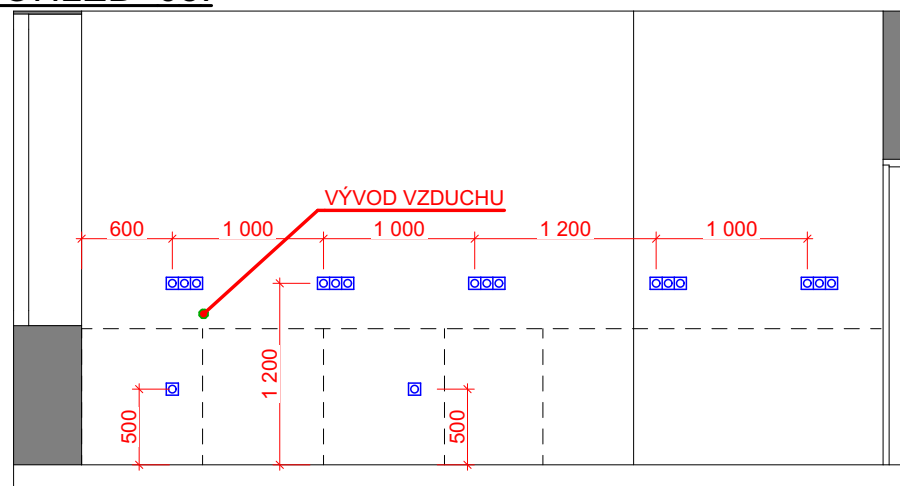


PŮDORYS:



POHLED 05:



PŘÍSTROJE:

- 01 - ELTROPOL 300
- TECHNICKÉ ÚDAJE: ROZMĚRY (Š X H X V) 400 × 275 × 452 MM; HMOTNOST 10 KG; PŘÍKON 200 W
- POŽADAVKY NA INŽENÝRSKÉ SÍTĚ: JEDNOFÁZOVÁ ELEKTRICKÁ ZÁSUVKA 230 V
- 02 - MT3
- TECHNICKÉ ÚDAJE: ROZMĚRY (Š X H X V) 410 × 305 × 330 MM; OTÁČKY: 2 880 OT. / MIN, 234 MM; HMOTNOST (BEZ KOTOUČE) 13,2 KG;
SPOTŘEBA VODY: MAX. 7 L / MIN; PRŮMĚR KONCOVKY ODPADNÍ HADICE: 36 MM; HLUČNOST: 74 DB (A); PŘÍKON: 1 300 W; NAPĚTÍ: 230 V / 50 HZ
- POŽADAVKY NA INŽENÝRSKÉ SÍTĚ: JEDNOFÁZOVÁ ELEKTRICKÁ ZÁSUVKA 230 V; PŘÍVOD VODY NA PRAČKOVÝ VENTYL
- 03 - POWER STEAMER
- TECHNICKÉ ÚDAJE: ROZMĚRY (Š X V X H) 370 X 420 X 350 MM
- POŽADAVKY NA INŽENÝRSKÉ SÍTĚ: JEDNOFÁZOVÁ ELEKTRICKÁ ZÁSUVKA 230 V
- 04 - TWISTER
- TECHNICKÉ ÚDAJE: ROZMĚRY (Š X V X H) 152 X 285 X 235 MM
- POŽADAVKY NA INŽENÝRSKÉ SÍTĚ: JEDNOFÁZOVÁ ELEKTRICKÁ ZÁSUVKA 230 V
- 05 - VIBRAX
- TECHNICKÉ ÚDAJE: ROZMĚRY (Š X H X V) 275 X 205 X 138 MM; HMOTNOST 6,5 KG; PŘÍKON 150 W
- POŽADAVKY NA INŽENÝRSKÉ SÍTĚ: JEDNOFÁZOVÁ ELEKTRICKÁ ZÁSUVKA 230 V
- 06 - HYDRAULICKÝ LIS SILFRADENT
- TECHNICKÉ ÚDAJE: HYDRAULICKÝ ZDVIH 25 MM MAXIMÁLNÍ TLAK 7 TUN MAXIMÁLNÍ ZDVIH 24 CM; VZDÁLENOST MEZI SLOUPKY 132 MM;
ROZMĚRY (Š X H X V) 215 X 190 X 470 MM; HMOTNOST 23 KG
- POŽADAVKY NA INŽENÝRSKÉ SÍTĚ: BEZ POŽADAVKŮ
- 07 - FORM CURE
- TECHNICKÉ ÚDAJE: ROZMĚRY (Š X V X H) 337 × 404 × 372 MM
- POŽADAVKY NA INŽENÝRSKÉ SÍTĚ: JEDNOFÁZOVÁ ELEKTRICKÁ ZÁSUVKA 230 V
- 08 - FORM WASH
- TECHNICKÉ ÚDAJE: ROZMĚRY (Š X V X H) 315 X 293 X 405 MM
- POŽADAVKY NA INŽENÝRSKÉ SÍTĚ: JEDNOFÁZOVÁ ELEKTRICKÁ ZÁSUVKA 230 V
- 09 - FORM 3B
- TECHNICKÉ ÚDAJE: ROZMĚRY (Š X H X V) 398 X 367 X 554 MM
- POŽADAVKY NA INŽENÝRSKÉ SÍTĚ: JEDNOFÁZOVÁ ELEKTRICKÁ ZÁSUVKA 230 V
- 10 - CC LITE
- TECHNICKÉ ÚDAJE: ROZMĚRY (Š X V X H) 470 X 730 X 480 MM
- POŽADAVKY NA INŽENÝRSKÉ SÍTĚ: JEDNOFÁZOVÁ ELEKTRICKÁ ZÁSUVKA 230 V, PŘÍVOD VZDUCHU
- 11 - TABEO-1/M/ZIRKON-100
- TECHNICKÉ ÚDAJE: ROZMĚRY (Š X V X H) 400 X 600 X 400 MM
- POŽADAVKY NA INŽENÝRSKÉ SÍTĚ: JEDNOFÁZOVÁ ELEKTRICKÁ ZÁSUVKA 230 V
- 12 - SILENT COMPACT CAM
- TECHNICKÉ ÚDAJE: ROZMĚRY (Š X H X V) 245 X 500 X 440 MM
- POŽADAVKY NA INŽENÝRSKÉ SÍTĚ: JEDNOFÁZOVÁ ELEKTRICKÁ ZÁSUVKA 230 V POD PRACOVNÍ DESKOU
- 13 - VACUMAT VACUMAT 6100
- TECHNICKÉ ÚDAJE: ROZMĚRY (Š X H X V) 230 X 300 X 444 MM
- POŽADAVKY NA INŽENÝRSKÉ SÍTĚ: JEDNOFÁZOVÁ ELEKTRICKÁ ZÁSUVKA 230 V
- 14 - OPTICKÝ SKENER MEDIT
- TECHNICKÉ ÚDAJE: ROZMĚRY (Š X H X V) 505 X 271 X 340 MM
- POŽADAVKY NA INŽENÝRSKÉ SÍTĚ: JEDNOFÁZOVÁ ELEKTRICKÁ ZÁSUVKA 230 V
- 15 - KOMPRESOR BEZOLEJOVÝ DK 50 PLUS
- TECHNICKÉ ÚDAJE: ROZMĚRY (Š X H X V) 560 × 670 × 860 MM; VE SKŘÍŇCE
- POŽADAVKY NA INŽENÝRSKÉ SÍTĚ: JEDNOFÁZOVÁ ELEKTRICKÁ ZÁSUVKA 230 V POD PRACOVNÍ DESKOU
- 16 - LEŠTIČKA SWAH
- TECHNICKÉ ÚDAJE: ROZMĚRY (Š X H X V) 760 X 320 X 340 MM
- POŽADAVKY NA INŽENÝRSKÉ SÍTĚ: JEDNOFÁZOVÁ ELEKTRICKÁ ZÁSUVKA 230 V
- 17 - VARIO BASIC
- TECHNICKÉ ÚDAJE: ROZMĚRY (Š X H X V) 380 X 540 X 450 MM
- POŽADAVKY NA INŽENÝRSKÉ SÍTĚ: JEDNOFÁZOVÁ ELEKTRICKÁ ZÁSUVKA 230 V; PŘÍVOD VZDUCHU
- 18 - BASIC CLASSIC
- TECHNICKÉ ÚDAJE: ROZMĚRY (Š X H X V) 355 X 415 X 270 MM
- POŽADAVKY NA INŽENÝRSKÉ SÍTĚ: JEDNOFÁZOVÁ ELEKTRICKÁ ZÁSUVKA 230 V; PŘÍVOD VZDUCHU

Zubní laboratoř Krnov - Iženýrské sítě, Pohled 05				1:50	2025/06
Vypracovala:	Laura Janotová, MBA	Zadavatel:			