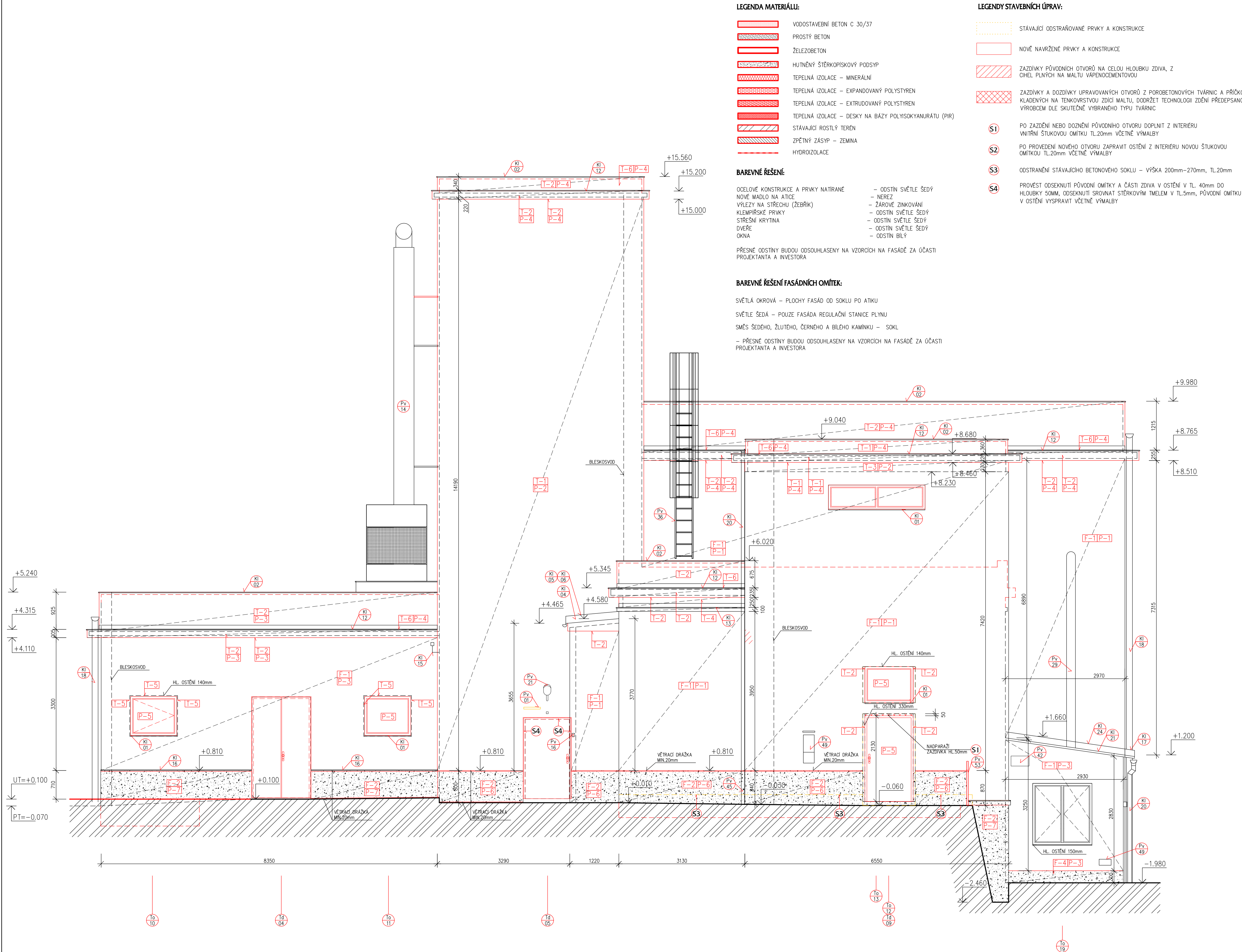


POHLED ZE SEVEROZÁPADU

M=1:50



LEGENDA POVRCHOVÝCH ÚPRAV - NEZATEPLENÁ FASÁDA:

F-1 NEZATEPLENÁ FASÁDA:

- POKLAD – STÁVAJÍCÍ OČIŠTĚNÝ, VYSYPANÝ A VYROVNANÝ POKLAD
- PENETRACE POKLADU – PENETRAČNÍ NÁTER VODOU ŘEDITELNÝM PENETRAČNÍM LAKEM
- ZÁKLADNÍ VRSTVA–LEPICI A ŠTĚRKOVÝ TMĚL TL2mm
- SKLOVLÁKNITÁ TKANINA S GRAMÁŽÍ 160g/m2 (ZATLAČENÁ DO ŠTĚRKOVÉHO TMĚLU)
- LEPICI A ŠTĚRKOVÝ TMĚL TL2mm
- SJEDNOUCÍ HYDROFÓBNÍ PROBAVENÝ ZÁKLADNÍ NÁTER NA BÁZI SÍLOXANŮ POD SILIKONOVÉ OMÍTKY
- PROBARVENÁ TENKOVRSŤ RUSTIKÁLNÍ OMÍTKOVINA NA BÁZI SILIKONOVÝCH PRYSKYŘIC, ODOBNÁ PROTI VZNIKU A BUENÍ RAS, ROZTÍRANÁ STRUKTURA, ZRNITOSTNÍ TŘÍDA 1,5mm

F-2 NOVA POVRCHOVÁ ÚPRAVA SOKLU:

- POKLAD – STÁVAJÍCÍ OČIŠTĚNÝ, VYSYPANÝ A VYROVNANÝ POKLAD
- SEPARAČNÍ VRSTVA – PROFILOVANÁ SANAČNÍ FOLIE S NAVARENOU OMÍTKOU MRÍŽKOU TL8mm
- UKOTVENÍ FOLIE – MECHANICKÉ UKOTVENÍ V RASTRU 300/300mm, PO OBJEVU FOLIE POMOCI SYSTÉMOVÉ VĚTRACÍ LIŠTY, U SPONNÍHO LUCE V MÍSTĚ ROSTLÉHO TERÉNU ZATAHNOUIT FOLII MIN.300mm POD TERÉN, FOLII ODDEJIT OD FASÁDY A ZPEVNĚNÉHO TERÉNU VĚTRACÍ DRAŽKOU
- NOVÝ POKLAD – LEHČENÁ JADROVÁ OMÍTKA PRO OMÍTÁNÍ MÁLO STABILNÍCH POKLADŮ NANAŠENÁ VE DVOU VRSTVÁCH V TL20mm
- DILATACE – JADROVOU OMÍTKU DILATOVAT PO 2 METRECH PRŮŘEZEM, SPÁRY VYPLNIT TĚSNÍČM PROVÁZCEM A TMĚLEM NA BÁZI SILIKONU
- PENETRACE POKLADU – PENETRAČNÍ NÁTER VODOU ŘEDITELNÝM PENETRAČNÍM LAKEM
- LEPICI A ŠTĚRKOVÝ TMĚL TL2mm
- SKLOVLÁKNITÁ TKANINA S GRAMÁŽÍ 160g/m2 (ZATLAČENÁ DO ŠTĚRKOVÉHO TMĚLU)
- LEPICI A ŠTĚRKOVÝ TMĚL TL2mm
- PENETRACE POKLADU – POKLADNÍ NÁTER NA BÁZI KOPOLYMEROVÉ DIPERZE PRO SJEDNOČENÍ SAVOSTI POKLADU
- OTERUVZDORNÁ DEKORATIVNÍ MOZAIKOVÁ OMÍTKOVINA (POVRCHOVÁ ÚPRAVA SOKLU)

F-3 PROFILACE FASÁDY – NOVĚ UŽITÝ:

- POKLAD – STÁVAJÍCÍ OČIŠTĚNÝ, VYSYPANÝ A VYROVNANÝ POKLAD
- NA NASYCENÝ POKLAD PROVĚST NOVĚ UŽITÝ POMOCI CEMENTOVÉ MALTY ODOLE PROTI VODĚ A MRAZU SE ZVÝŠENOU PŘÍDRŽNOSTÍ K POKLADU A VYSOKOU PEVNOSTÍ V TL30mm
- PENETRACE POKLADU – PENETRAČNÍ NÁTER VODOU ŘEDITELNÝM PENETRAČNÍM LAKEM
- ZÁKLADNÍ VRSTVA–LEPICI A ŠTĚRKOVÝ TMĚL TL2mm
- SKLOVLÁKNITÁ TKANINA S GRAMÁŽÍ 160g/m2 (ZATLAČENÁ DO ŠTĚRKOVÉHO TMĚLU)
- LEPICI A ŠTĚRKOVÝ TMĚL TL2mm
- SJEDNOUCÍ HYDROFÓBNÍ PROBAVENÝ ZÁKLADNÍ NÁTER NA BÁZI SÍLOXANŮ POD SILIKONOVÉ OMÍTKY
- PROBARVENÁ TENKOVRSŤ RUSTIKÁLNÍ OMÍTKOVINA NA BÁZI SILIKONOVÝCH PRYSKYŘIC, ODOBNÁ PROTI VZNIKU A BUENÍ RAS, ROZTÍRANÁ STRUKTURA, ZRNITOSTNÍ TŘÍDA 1,5mm

F-4 NOVA POVRCHOVÁ ÚPRAVA SOKLU:

- POKLAD – STÁVAJÍCÍ OČIŠTĚNÝ, VYSYPANÝ A VYROVNANÝ POKLAD
- PENETRACE POKLADU – PENETRAČNÍ NÁTER VODOU ŘEDITELNÝM PENETRAČNÍM LAKEM
- ZÁKLADNÍ VRSTVA–LEPICI A ŠTĚRKOVÝ TMĚL TL2mm
- SKLOVLÁKNITÁ TKANINA S GRAMÁŽÍ 160g/m2 (ZATLAČENÁ DO ŠTĚRKOVÉHO TMĚLU)
- LEPICI A ŠTĚRKOVÝ TMĚL TL2mm
- PENETRACE POKLADU – POKLADNÍ NÁTER NA BÁZI KOPOLYMEROVÉ DIPERZE PRO SJEDNOČENÍ SAVOSTI POKLADU
- OTERUVZDORNÁ DEKORATIVNÍ MOZAIKOVÁ OMÍTKOVINA (POVRCHOVÁ ÚPRAVA SOKLU)

VYSYPANÍ STÁVAJÍCÍHO POKLADU:

P-1 VYSYPANÍ A VYROVNÁNÍ STÁVAJÍCÍ CEMENTOVÉ OMÍTKY NA FASÁDĚ (BŘÍZLIT):

- NARUŠENOU, ODESEPAROVANOU A ZAVHLDOU OMÍTKU MECHANICKY ODSTRANIT – 40% PLOCHY
- CELOPLOŠNĚ OČIŠTIT POKLAD TLAKOVOU VODOU – 100% PLOCHY
- DOPLNĚNÍ PŮVODNÍ OMÍTKY – POMOCI CEMENTOVÉ MALTY ODOLE PROTI VODĚ A MRAZU SE ZVÝŠENOU PŘÍDRŽNOSTÍ K POKLADU A VYSOKOU PEVNOSTÍ V TL35mm, APLIKOVANOU NA VODOU NASYCENÝ POKLAD – 40% PLOCHY
- VYROVNÁNÍ OMÍTKY – NA VODOU NASYCENÝ POKLAD PROVĚST VYROVNÁNÍ PŮVODNÍ ZACHOVÁVÉ CEMENTOVÉ OMÍTKY V TL Vrstvy od 3mm do 50mm POMOCI CEMENTOVÉ MALTY ODOLE PROTI VODĚ A MRAZU SE ZVÝŠENOU PŘÍDRŽNOSTÍ K POKLADU A VYSOKOU PEVNOSTÍ – PRŮMĚRNÁ TLOUŠŤKA TL20mm – 60% PLOCHY

P-2 VYSYPANÍ STÁVAJÍCÍ CEMENTOVÉ OMÍTKY NA FASÁDĚ (BŘÍZLIT):

- NARUŠENOU, ODESEPAROVANOU A ZAVHLDOU OMÍTKU MECHANICKY ODSTRANIT – 50% PLOCHY
- CELOPLOŠNĚ OČIŠTIT POKLAD TLAKOVOU VODOU – 100% PLOCHY
- PROVĚST DOPLNĚNÍ PŮVODNÍ OMÍTKY – POMOCI CEMENTOVÉ MALTY ODOLE PROTI VODĚ A MRAZU SE ZVÝŠENOU PŘÍDRŽNOSTÍ K POKLADU A VYSOKOU PEVNOSTÍ V TL35mm, APLIKOVANOU NA VODOU NASYCENÝ POKLAD – 50% PLOCHY

P-3 VYSYPANÍ A VYROVNÁNÍ STÁVAJÍCÍ CEMENTOVÉ OMÍTKY NA FASÁDĚ – BŘÍZLIT+VÁPENNÝ ŠTUK:

- NARUŠENOU, ODESEPAROVANOU A ZAVHLDOU OMÍTKU MECHANICKY ODSTRANIT – 50% PLOCHY
- NÁSUVNÝ VÁPENNÝ ŠTUK – ODSTRANIT MECHANICKY POMOCI ROTÁČNÍ PĚMLICE NA HLoubKU 5mm – 50% PLOCHY
- CELOPLOŠNĚ OČIŠTIT POKLAD TLAKOVOU VODOU – 100% PLOCHY
- DOPLNĚNÍ PŮVODNÍ OMÍTKY – POMOCI CEMENTOVÉ MALTY ODOLE PROTI VODĚ A MRAZU SE ZVÝŠENOU PŘÍDRŽNOSTÍ K POKLADU A VYSOKOU PEVNOSTÍ V TL35mm, APLIKOVANOU NA VODOU NASYCENÝ POKLAD – 50% PLOCHY
- VYROVNÁNÍ OMÍTKY – NA VODOU NASYCENÝ POKLAD PROVĚST VYROVNÁNÍ PŮVODNÍ ZACHOVÁVÉ CEMENTOVÉ OMÍTKY V TL Vrstvy od 3mm do 50mm POMOCI CEMENTOVÉ MALTY ODOLE PROTI VODĚ A MRAZU SE ZVÝŠENOU PŘÍDRŽNOSTÍ K POKLADU A VYSOKOU PEVNOSTÍ – PRŮMĚRNÁ TLOUŠŤKA TL20mm – 50% PLOCHY

P-4 VYSYPANÍ STÁVAJÍCÍHO POKLADU NA ATICE A ŘÍMSĚ:

- V CELE PLOŠE MECHANICKY ODSTRANIT STÁVAJÍCÍ NARUŠENOU, ODESEPAROVANOU A ZAVHLDOU OMÍTKU
- PROVĚST SANAČÍ NARUŠENÝCH ŽELEZOBETONOVÝCH KONSTRUKCÍ (ŘÍMSA, ATIKA) – VIZ TABULKY PRVKŮ P-4/05
- CELOPLOŠNĚ OČIŠTIT POKLAD TLAKOVOU VODOU
- CELOPLOŠNĚ PROVĚST VYROVNÁNÍ POKLADU POMOCI CEMENTOVÉ MALTY ODOLE PROTI VODĚ A MRAZU SE ZVÝŠENOU PŘÍDRŽNOSTÍ K POKLADU A VYSOKOU PEVNOSTÍ V TL20mm, APLIKOVANOU NA VODOU NASYCENÝ POKLAD

P-5 VYSYPANÍ POKLADU – OStĚNÍ OKEN:

- MECHANICKY ODSTRANIT PŮVODNÍ NARUŠENOU OMÍTKU V TL30mm
- CELOPLOŠNĚ OČIŠTIT POKLAD TLAKOVÝM VZDUCHEM
- PROVĚST SROVNÁNÍ POKLADU POMOCI CEMENTOVÉ MALTY ODOLE PROTI VODĚ A MRAZU SE ZVÝŠENOU PŘÍDRŽNOSTÍ K POKLADU A VYSOKOU PEVNOSTÍ V TL15mm

P-6 VYSYPANÍ POKLADU NA SOKLU – CEMENTOVÁ OMÍTKA BŘÍZLIT:

- ODSTRANIT PŮVODNÍ ZAVHLDOU OMÍTKU V TL40mm – 100% PLOCHY
- CELOPLOŠNĚ OČIŠTIT POKLAD TLAKOVOU VODOU – 100% PLOCHY
- PROVĚST SROVNÁNÍ POKLADU – HRUBOU JADROVOU VÁPENOCEMENTOVOU OMÍTKOU V TL20mm NA NAVHLČENÝ POKLAD A CEMENTOVÝ PODHOZ – 100% PLOCHY

P-7 VYSYPANÍ POKLADU NA SOKLU – OBETONÁVKA (PODROBNÝ POPIS – VIZ TABULKY PRVKŮ P-6/05):

- PROVĚST CELOPLOŠNĚ OČIŠTĚNÍ POKLADU TLAKOVOU VODOU
- CHYBĚJÍCÍ PLOCHY DOPLNIT CEMENTOVOU SMĚSÍ APLIKOVANOU NA KOTVNÍ MOST
- DROBNÉ NEROVNOSTI VYSRAVIT POMOCI REPROFILAČNÍ MALTY NA OPRAVU BETONOVÝCH PLOCH
- ZASANOVAIT STÁVAJÍCÍ TRHLINY

LEGENDA POVRCHOVÝCH ÚPRAV - ZATEPLENÁ FASÁDA:

F-1 FASÁDA S VYROVNÁVACÍ VRSTVOU Z FASÁDNÍ DESKY (KONTAKTNÍ ZATEPLOVACÍ SYSTÉM):

- POKLAD – STÁVAJÍCÍ OČIŠTĚNÁ, VYSYPANÁ A VYROVNANÁ OMÍTKA NA ZDIVU Z PLYNÝCH CHHEL A ŽELEZOBETONOVÉ KONSTRUKCI
- PENETRACE POKLADU – PENETRAČNÍ NÁTER VODOU ŘEDITELNÝM PENETRAČNÍM LAKEM
- LEPIČÍ VRSTVA – JEDNOSLOŽKOVÁ HMOTA NA BÁZI CEMENTU PRO KONTAKTNÍ LEPENÍ IZOLAČNÍCH FASÁDNÍCH DESEK Z TUŽENÉ MINERÁLNÍ PLSŤI
- TEPELNÁ IZOLACE – FASÁDNÍ DESKA Z TUŽENÉ MINERÁLNÍ PLSŤI S PODELNŮU ORIENTACÍ VLÁKEN URČENÉ PRO VNĚŠÍ KONTAKTNÍ ZATEPLENÍ STĚN BUDOV, S DEKLAROVANÝM SOUČinitelem TEPELNÉ VODIVOSTI LAMBDA D =0,035 W/(m.k) TL50mm
- KOTVENÍ TEPELNÉ IZOLACE – POMOCI LEPIČÍHO TMĚLU (LEPIČÍ VRSTVA) A TALÍROVÝCH ZATLOUKACÍCH HMŮŽDIN S PŘEDMONTOVANÝM KOVOVÝM TRNEM
- ZÁKLADNÍ VRSTVA–LEPICI A ŠTĚRKOVÝ TMĚL TL2mm
- SKLOVLÁKNITÁ TKANINA S GRAMÁŽÍ 160g/m2 (ZATLAČENÁ DO ŠTĚRKOVÉHO TMĚLU)
- LEPICI A ŠTĚRKOVÝ TMĚL TL2mm
- SJEDNOUCÍ HYDROFÓBNÍ PROBAVENÝ ZÁKLADNÍ NÁTER NA BÁZI SÍLOXANŮ POD SILIKONOVÉ OMÍTKY
- PROBARVENÁ TENKOVRSŤ RUSTIKÁLNÍ OMÍTKOVINA NA BÁZI SILIKONOVÝCH PRYSKYŘIC, ODOBNÁ PROTI VZNIKU A BUENÍ RAS, ROZTÍRANÁ STRUKTURA, ZRNITOSTNÍ TŘÍDA 1,5mm

F-2 ZATEPLENÍ ŘÍMSY A ATIKY KONTAKTNÍM ZATEPLOVACÍM SYSTÉMEM:

- POKLAD – STÁVAJÍCÍ OČIŠTĚNÁ, VYSYPANÁ A VYROVNANÁ OMÍTKA NA ŽELEZOBETONOVÉ KONSTRUKCI
- PENETRACE POKLADU – PENETRAČNÍ NÁTER VODOU ŘEDITELNÝM PENETRAČNÍM LAKEM
- LEPIČÍ VRSTVA – JEDNOSLOŽKOVÁ HMOTA NA BÁZI CEMENTU PRO KONTAKTNÍ LEPENÍ IZOLAČNÍCH FASÁDNÍCH DESEK Z EXTRUDOVANÉHO POLYSTYRENU
- TEPELNÁ IZOLACE – DESKY Z EXTRUDOVANÉHO POLYSTYRENU PRO TEPELNŮU IZOLACI SPONNÍCH STAVEB S MINIMÁLNÍ NASAKAVOSTÍ, SE SOUČinitelem TEPELNÉ VODIVOSTI LAMBDA = 0,033 W/mk TL50mm
- KOTVENÍ TEPELNÉ IZOLACE – PLOUPLOŠNĚ LEPENÍ POMOCI LEPIČÍHO TMĚLU (LEPIČÍ VRSTVA) A TALÍROVÝCH ZATLOUKACÍCH HMŮŽDIN S PŘEDMONTOVANÝM KOVOVÝM TRNEM
- ZÁKLADNÍ VRSTVA–LEPICI A ŠTĚRKOVÝ TMĚL TL2mm
- SKLOVLÁKNITÁ TKANINA S GRAMÁŽÍ 160g/m2 (ZATLAČENÁ DO ŠTĚRKOVÉHO TMĚLU)
- LEPICI A ŠTĚRKOVÝ TMĚL TL2mm
- SJEDNOUCÍ HYDROFÓBNÍ PROBAVENÝ ZÁKLADNÍ NÁTER NA BÁZI SÍLOXANŮ POD SILIKONOVÉ OMÍTKY
- PROBARVENÁ TENKOVRSŤ RUSTIKÁLNÍ OMÍTKOVINA NA BÁZI SILIKONOVÝCH PRYSKYŘIC, ODOBNÁ PROTI VZNIKU A BUENÍ RAS, ROZTÍRANÁ STRUKTURA, ZRNITOSTNÍ TŘÍDA 1,5mm

F-3 ZATEPLENÍ FASÁDY KONTAKTNÍM ZATEPLOVACÍM SYSTÉMEM:

- POKLAD – STÁVAJÍCÍ OČIŠTĚNÁ, VYSYPANÁ A VYROVNANÁ OMÍTKA NA ZDIVU Z PLYNÝCH CHHEL A ŽELEZOBETONOVÉ KONSTRUKCI
- PENETRACE POKLADU – PENETRAČNÍ NÁTER VODOU ŘEDITELNÝM PENETRAČNÍM LAKEM
- LEPIČÍ VRSTVA – JEDNOSLOŽKOVÁ HMOTA NA BÁZI CEMENTU PRO KONTAKTNÍ LEPENÍ IZOLAČNÍCH FASÁDNÍCH DESEK Z TUŽENÉ MINERÁLNÍ PLSŤI
- TEPELNÁ IZOLACE – FASÁDNÍ DESKA Z TUŽENÉ MINERÁLNÍ PLSŤI S PODELNŮU ORIENTACÍ VLÁKEN URČENÉ PRO VNĚŠÍ KONTAKTNÍ ZATEPLENÍ STĚN BUDOV, S DEKLAROVANÝM SOUČinitelem TEPELNÉ VODIVOSTI LAMBDA D =0,035 W/(m.k) TL80mm
- KOTVENÍ TEPELNÉ IZOLACE – LEPENÍ POMOCI LEPIČÍHO TMĚLU (LEPIČÍ VRSTVA) A TALÍROVÝCH ZATLOUKACÍCH HMŮŽDIN S PŘEDMONTOVANÝM KOVOVÝM TRNEM
- ZÁKLADNÍ VRSTVA–LEPICI A ŠTĚRKOVÝ TMĚL TL2mm
- SKLOVLÁKNITÁ TKANINA S GRAMÁŽÍ 160g/m2 (ZATLAČENÁ DO ŠTĚRKOVÉHO TMĚLU)
- LEPICI A ŠTĚRKOVÝ TMĚL TL2mm
- SJEDNOUCÍ HYDROFÓBNÍ PROBAVENÝ ZÁKLADNÍ NÁTER NA BÁZI SÍLOXANŮ POD SILIKONOVÉ OMÍTKY
- PROBARVENÁ TENKOVRSŤ RUSTIKÁLNÍ OMÍTKOVINA NA BÁZI SILIKONOVÝCH PRYSKYŘIC, ODOBNÁ PROTI VZNIKU A BUENÍ RAS, ROZTÍRANÁ STRUKTURA, ZRNITOSTNÍ TŘÍDA 1,5mm

F-4 ZATEPLENÍ FASÁDY KONTAKTNÍM ZATEPLOVACÍM SYSTÉMEM:

- POKLAD – STÁVAJÍCÍ OČIŠTĚNÁ, VYSYPANÁ A VYROVNANÁ OMÍTKA NA ŽELEZOBETONOVÉ KONSTRUKCI
- PENETRACE POKLADU – PENETRAČNÍ NÁTER VODOU ŘEDITELNÝM PENETRAČNÍM LAKEM
- LEPIČÍ VRSTVA – JEDNOSLOŽKOVÁ HMOTA NA BÁZI CEMENTU PRO KONTAKTNÍ LEPENÍ IZOLAČNÍCH FASÁDNÍCH DESEK Z EXTRUDOVANÉHO POLYSTYRENU
- TEPELNÁ IZOLACE – DESKY Z EXTRUDOVANÉHO POLYSTYRENU PRO TEPELNŮU IZOLACI SPONNÍCH STAVEB S MINIMÁLNÍ NASAKAVOSTÍ, SE SOUČinitelem TEPELNÉ VODIVOSTI LAMBDA = 0,033 W/mk TL100mm
- KOTVENÍ TEPELNÉ IZOLACE – LEPEM POMOCI LEPIČÍHO TMĚLU (LEPIČÍ VRSTVA) A TALÍROVÝCH ZATLOUKACÍCH HMŮŽDIN S PŘEDMONTOVANÝM KOVOVÝM TRNEM
- ZÁKLADNÍ VRSTVA–LEPICI A ŠTĚRKOVÝ TMĚL TL2mm
- SKLOVLÁKNITÁ TKANINA S GRAMÁŽÍ 160g/m2 (ZATLAČENÁ DO ŠTĚRKOVÉHO TMĚLU)
- LEPICI A ŠTĚRKOVÝ TMĚL TL2mm
- SJEDNOUCÍ HYDROFÓBNÍ PROBAVENÝ ZÁKLADNÍ NÁTER NA BÁZI SÍLOXANŮ POD SILIKONOVÉ OMÍTKY
- PROBARVENÁ TENKOVRSŤ RUSTIKÁLNÍ OMÍTKOVINA NA BÁZI SILIKONOVÝCH PRYSKYŘIC, ODOBNÁ PROTI VZNIKU A BUENÍ RAS, ROZTÍRANÁ STRUKTURA, ZRNITOSTNÍ TŘÍDA 1,5mm

F-5 ZATEPLENÍ OStĚNÍ KONTAKTNÍM ZATEPLOVACÍM SYSTÉMEM:

- POKLAD – STÁVAJÍCÍ OČIŠTĚNÁ, VYSYPANÁ A VYROVNANÁ OMÍTKA NA ZDIVU Z PLYNÝCH CHHEL A ŽELEZOBETONOVÉ KONSTRUKCI
- PENETRACE POKLADU – PENETRAČNÍ NÁTER VODOU ŘEDITELNÝM PENETRAČNÍM LAKEM
- LEPIČÍ VRSTVA – JEDNOSLOŽKOVÁ HMOTA NA BÁZI CEMENTU PRO KONTAKTNÍ LEPENÍ IZOLAČNÍCH FASÁDNÍCH DESEK Z EXTRUDOVANÉHO POLYSTYRENU
- TEPELNÁ IZOLACE – DESKY Z EXTRUDOVANÉHO POLYSTYRENU PRO TEPELNŮU IZOLACI SPONNÍCH STAVEB S MINIMÁLNÍ NASAKAVOSTÍ, SE SOUČinitelem TEPELNÉ VODIVOSTI LAMBDA=0,033 W/mk TL30mm
- KOTVENÍ TEPELNÉ IZOLACE – PLOUPLOŠNĚ LEPENÍ POMOCI LEPIČÍHO TMĚLU (LEPIČÍ VRSTVA)
- ZÁKLADNÍ VRSTVA–LEPICI A ŠTĚRKOVÝ TMĚL TL2mm
- SKLOVLÁKNITÁ TKANINA S GRAMÁŽÍ 160g/m2 (ZATLAČENÁ DO ŠTĚRKOVÉHO TMĚLU)
- LEPICI A ŠTĚRKOVÝ TMĚL TL2mm
- SJEDNOUCÍ HYDROFÓBNÍ PROBAVENÝ ZÁKLADNÍ NÁTER NA BÁZI SÍLOXANŮ POD SILIKONOVÉ OMÍTKY
- PROBARVENÁ TENKOVRSŤ RUSTIKÁLNÍ OMÍTKOVINA NA BÁZI SILIKONOVÝCH PRYSKYŘIC, ODOBNÁ PROTI VZNIKU A BUENÍ RAS, ROZTÍRANÁ STRUKTURA, ZRNITOSTNÍ TŘÍDA 1,5mm

F-6 ZATEPLENÍ HORNÍ STRANY ŘÍMSY:

- POKLAD – STÁVAJÍCÍ OČIŠTĚNÁ, VYSYPANÁ A VYROVNANÁ OMÍTKA NA ŽELEZOBETONOVÉ KONSTRUKCI
- PENETRACE POKLADU – PENETRAČNÍ NÁTER VODOU ŘEDITELNÝM PENETRAČNÍM LAKEM
- LEPIČÍ VRSTVA – JEDNOSLOŽKOVÁ HMOTA NA BÁZI CEMENTU PRO KONTAKTNÍ LEPENÍ IZOLAČNÍCH FASÁDNÍCH DESEK Z EXPANDOVANÉHO POLYSTYRENU
- TEPELNÁ IZOLACE – SPÁDOVÉ DESKY Z EXPANDOVANÉHO POLYSTYRENU EPS TL40mm–60mm
- KOTVENÍ TEPELNÉ IZOLACE – PLOUPLOŠNĚ LEPENÍ POMOCI LEPIČÍHO TMĚLU (LEPIČÍ VRSTVA)
- ZÁKLADNÍ VRSTVA–LEPICI A ŠTĚRKOVÝ TMĚL TL2mm
- SKLOVLÁKNITÁ TKANINA S GRAMÁŽÍ 160g/m2 (ZATLAČENÁ DO ŠTĚRKOVÉHO TMĚLU)
- LEPICI A ŠTĚRKOVÝ TMĚL TL2mm
- MECHANICKY KOTVENÁ DŘEVOSTĚPKOVÁ OSB DESKA TL15mm
- SEPARAČNÍ VRSTVA – MECHANICKY UKOTVENÝ ASFALTOVÝ POKLADOVÝ PAS PRO PŘÍMŮU POKLADU NA BEDNĚNÍ Z OSB DESKY

DALIBOR ZAPLETAL ZA ZBOJNÍČNÍ 430 PRAHA IČO: 03856526 TEL: 606 726 211 zaplec@seznam.cz	NÁMĚSTNÍK OBJEKT: NEMOCNICE TRINEC, KAŠTANOVÁ 268, TRINEC OBJEKT KOTELNY K1 p.č. 562/6 AKCE: REKONSTRUKCE FASÁDY A STŘECH OBJEKTU KOTELNY A PŘÍSTŘEŠKU	STUPEŇ: DOKUMENTACE PRO PROVEDENÍ STAVBY ČÁST: D.1.1 ARCHITECTONICKO-STAVEBNÍ ŘEŠENÍ VÝKRES: POHLED ZE SEVEROZÁPADU	MĚRÍTKO: M=1:50 ČÍSLO: 06 PÁŘE: 06	DATUM: LEDEN 2021
--	---	---	--	-------------------