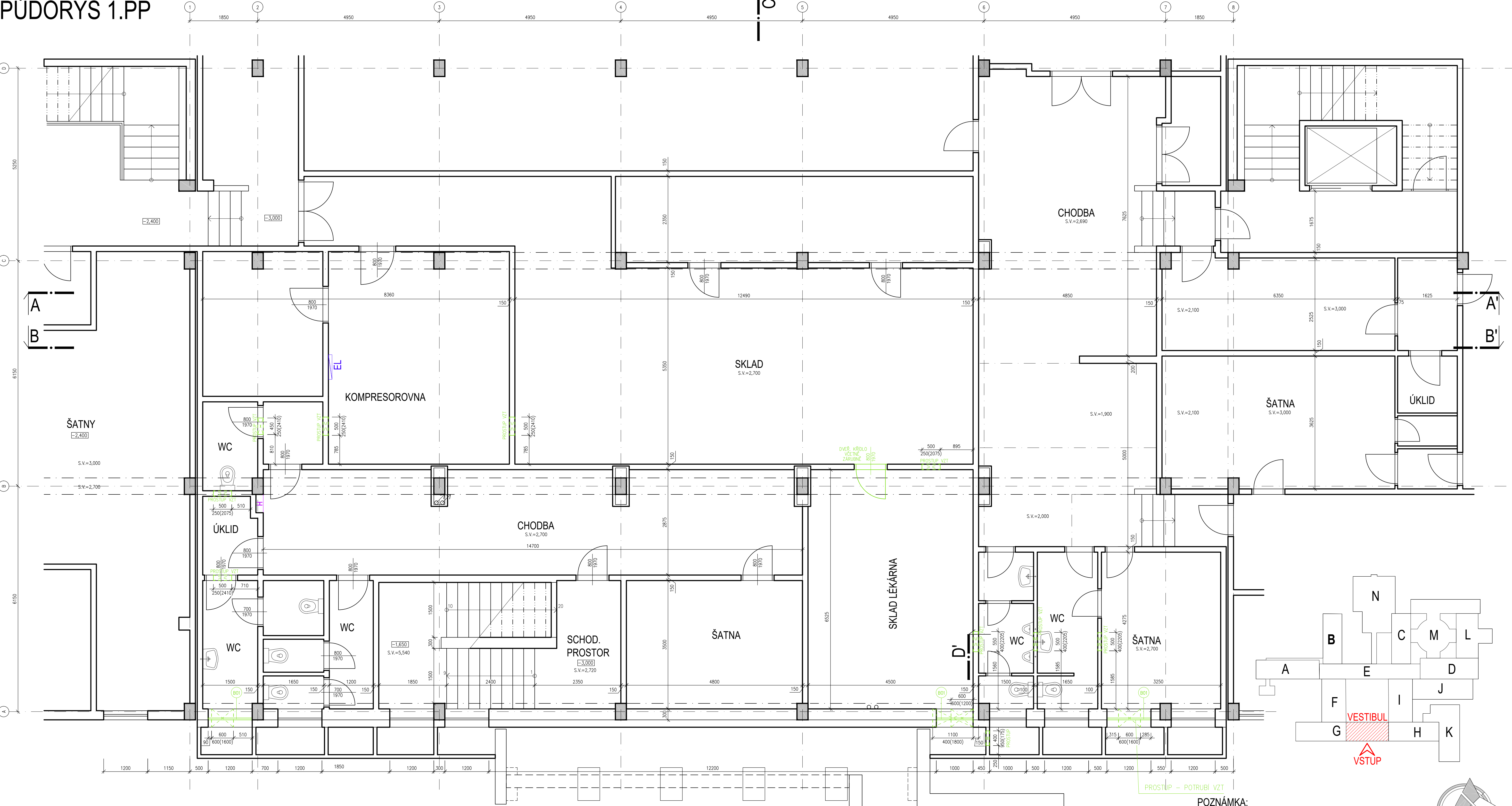


PŮDORYS 1.PP



LEGENDA MATERIÁLŮ:
STÁVAJÍCÍ KONSTRUKCE:

- STÁVAJÍCÍ NOSNÉ KONSTRUKCE
- STÁVAJÍCÍ NOSNÉ KONSTRUKCE
- STÁVAJÍCÍ PREFABRIKOVANÉ KONSTRUKCE
- PŘEDPOKLADANÝ PRŮBĚH KONSTRUKCÍ SPODNÍ STAVBY
- STÁVAJÍCÍ OTOPNÁ TĚLESA
- STÁVAJÍCÍ VEDENÍ VZDUCHOTECHNICKÉHO ZAŘÍZENÍ
- STÁVAJÍCÍ PŘENOSNÝ HASIČÍ PŘÍSTROJ
- STÁVAJÍCÍ VNITŘNÍ HADICOVÝ SYSTÉM

LEGENDA PLOCH:

- REŠENÝ PROSTOR NEMOCNICE – S001
- REKONSTRUKCE VESTIBULU
- REŠENÝ PROSTOR NEMOCNICE – S002
- VENKOVNÍ RAMPA A VSTUP

LEGENDA BOURACÍCH PRACÍ:

- BOURANÉ NENOSNÉ ZDIVO
- ODSTRANĚNÍ OCELOVÉ PROSKLENÉ KONSTRUKCE
- ODSTRANĚNÍ POUZE DVĚRNÍCH VÝPLNÍ
- ODSTRANĚNÍ DVĚRNÍCH VÝPLNÍ S ZÁRUBNÍ
- ODSTRANĚNÍ NÁŠLAPNÝCH VRSTEV PODLAHY – KERAMICKÁ DLAŽBA
- ODSTRANĚNÍ NÁŠLAPNÝCH VRSTEV PODLAHY – PVC
- ODSTRANĚNÍ NÁŠLAPNÝCH VRSTEV PODLAHY – DLAŽBA
- ODBOURÁNÍ KOMPLETNÍ NOSNÉ SKLADBY PODLAHY POD NAVRHOVANÝMI RAMPAMI – PO NOSNÉ STROPNÍ PANELE
- ODSTRANĚNÍ RASTROVÝCH PODHLEDŮ
- ODSTRANĚNÍ OKENNÍCH VÝPLNÍ

LEGENDA ZNAČENÍ:

- ČÁSTEČNÉ ODSTRANĚNÍ HLINIKOVÉ PROSKLENÉ STĚNY VČETNĚ 1x DVEŘÍ, ZAPRAVENÍ – NA ZÁKLADĚ DODAVATELE – VIZ OS14
- DOPLNĚNÍ SKLADBY PODLAHY CEMENTOVÝM POTĚREM PO ODSTRANĚNÍ PŘÍČKY
- POD NAVRHOVANÝMI RAMPAMI DOJDE K ODSTRANĚNÍ SKLADBY PODLAHY AŽ PO STROPNÍ PANELE
- KOMPLETNÍ ODSTRANĚNÍ SCHODIŠTĚ VČETNĚ NEREZOVÝCH MADEL
- ODSTRANĚNÍ A ZASLEPENÍ SÁLÁVĚHO VYTÁPĚNÍ V PODHLEDU VČETNĚ REGULAČNÍCH VENTILŮ (SÁLÁVĚ TOPENÍ FRENGER)
- ODSTRANĚNÍ MŘÍŽE ANGLICKÉHO DVORKU (cca 1550/450mm) VČETNĚ VYČISTĚNÍ A VYDEZINFIKACE PROSTORU ANGLICKÉHO DVORKU
- ODSTRANĚNÍ OKENNÍCH VÝPLNÍ VE VESTIBULU VČETNĚ ZAZDĚNÍ – 14x cca 1300x400mm
- ŠETRNÁ DEMONTÁŽ NÍZKÉ DŘEVĚNÉ STĚNY, USKLADNĚNÍ A NÁSLEDNÁ MONTÁŽ NA STEJNÉ MÍSTO



POZNÁMKA:

STÁVAJÍCÍ VZDUCHOTECHNICKÁ ZAŘÍZENÍ V HYGIENICKÉM ZÁZEMÍ ZŮSTÁVAJÍ STÁVAJÍCÍ, DO DO STÁVAJÍCÍ SKELETOVÉHO SYSTÉMU NENÍ ZASAHOVÁNO
NAPOJENÍ SILNOPROUDÝCH ELEKTROINSTALACÍ BUDE PŘES ROZVADĚČ R1.1, SLABOPROUDÉ INSTALACE BUDOU NAPOJENY DO STÁVAJÍCÍ ROZVODNY
VE VESTIBULU BUDOU PŘEVĚDĚNY NOVÉ KERAMICKÉ OBKLADY STĚN A VYSPRAVENÉ ŠTUKOVÉ OMÍTKY
TATO PROJEKTOVÁ DOKUMENTACE NEŘEŠÍ PROSTOROVÉ USPOŘÁDÁNÍ A ODVĚTRÁVÁNÍ HYGIENICKÝCH PROSTORŮ VE VESTIBULU – ZŮSTÁVA STÁVAJÍCÍ

OBJEKT S002 – VIZ DOKUMENTACE S002

±0,000=276,87m n.m.

KÓTOVANO V MILIMETRECH, VÝŠKOVÉ KÓTY V METRECH

VYPRACOVAL:	Ing. Petr Simerský	 Kotojedské 2588, 767 01 Kroměříž	
ZODP. PROJEKTANT:	Ing. Martin Janoušek		
INVESTOR:	Nemocnice s poliklinikou Havířov, příspěvková organizace		
MÍSTO STAVBY:	Dělnická 1132/24, 736 01 Havířov, k.ú. Havířov-město, p.č. 2221		
ČÁST PD:	D.1.1 Architektonicko–stavební řešení	FORMÁT:	8x44
NAZEV AKCE:	REKONSTRUKCE VESTIBULU NEMOCNICE S POLIKLINIKOU HAVÍŘOV	DATUM:	07/2019
NAZEV VÝKRESU:	PŮDORYS 1.PP_BOURACÍ PRÁCE	STUPEŇ PD:	DPS
		MĚŘÍTKO:	1:50
		ČÍSLO VÝKRESU:	D.1.1.b_05