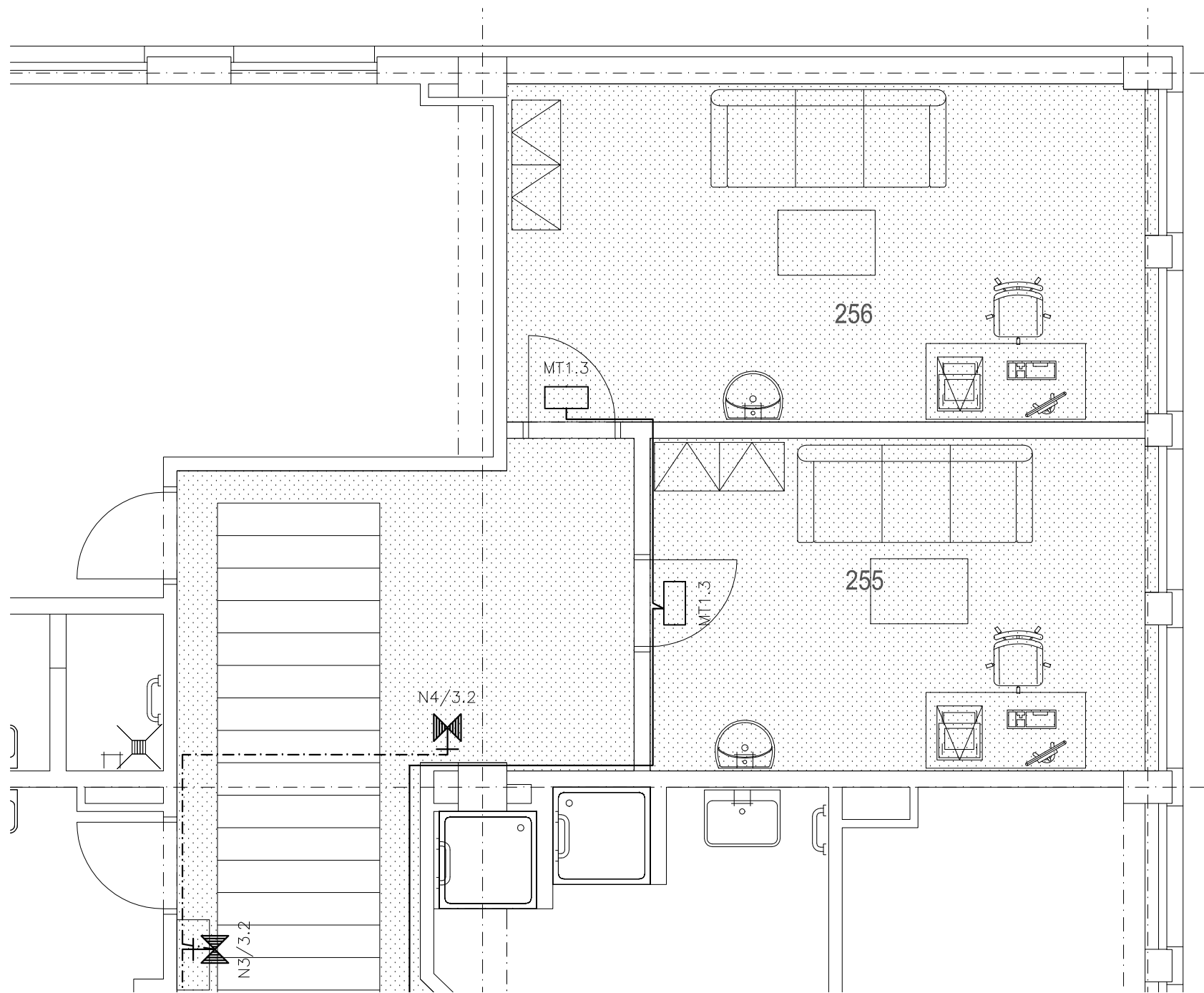
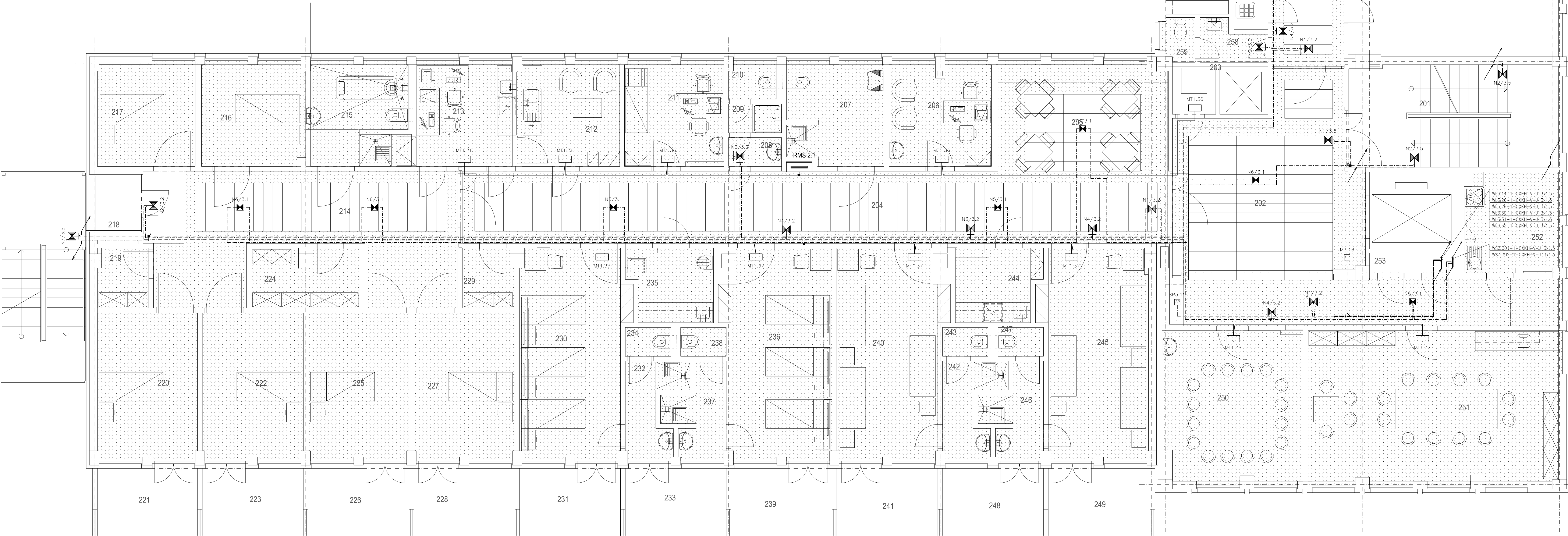


LEGENDA MÍSTNOSTÍ ZNP						
Č.M.	NÁZEV	SKUPINA ZDRAV. PROSTOR	OSVĚTLENOST (lx)	UGR	Uo	Ro
201	SCHODIŠTĚ	–	100	25	0,4	80
202	CHODBA	–	100	22	0,4	80
203	DATOVÝ ROZVADĚČ	–	200	25	0,4	80
204	CHODBA	–	100	22	0,4	80
205	JÍDELNA	–	300	22	0,4	80
206	VÝŠETŘOVNA	I	500	19	0,6	90
207	HYGIENA PACIENTI	–	200	25	0,4	80
208	PŘEDSÍŇ	–	200	25	0,4	80
209	SPRCHA ZAMĚSTNANCÍ	–	200	25	0,4	80
210	WC ZAMĚSTNANCÍ	–	200	25	0,4	80
211	VÝŠETŘOVNA	I	500	19	0,6	90
212	DMZ	–	300	19	0,6	80
213	PRACOVNA SESTER	–	500	19	0,6	80
214	CHODBA	–	100	22	0,4	80
215	HYGIENA PACIENTI	–	200	25	0,4	80
216	POKOJ TL	I	300	22	0,6	80
217	POKOJ TL	I	300	22	0,6	80
218	LODŽIE	–	100	25	0,4	80
219	SKLAD	–	200	22	0,4	80
220	POKOJ TL	I	300	22	0,6	80
221	BALKON	–	–	–	–	–
222	POKOJ TL	I	300	22	0,6	80
223	BALKON	–	–	–	–	–
224	SKLAD	–	200	22	0,4	80
225	POKOJ TL	I	300	22	0,6	80
226	BALKON	–	–	–	–	–
227	POKOJ TL	I	300	22	0,6	80
228	BALKON	–	–	–	–	–

229	SKLAD	–	200	22	0,4	80
230	POKOJ 3L	I	300	22	0,6	80
231	BALKON	–	–	–	–	–
232	SKLAD	–	200	22	0,4	80
233	BALKON	–	–	–	–	–
234	WC PACIENTI	–	200	25	0,4	80
235	ČISTICI MÍSTNOST	–	200	19	0,6	80
236	POKOJ 3L	I	300	22	0,6	80
237	HYGIENA PACIENTI	–	200	25	0,4	80
238	WC PACIENTI	–	200	25	0,4	80
239	BALKON	–	–	–	–	–
240	POKOJ 3L	I	300	22	0,6	80
241	BALKON	–	–	–	–	–
242	HYGIENA PACIENTI	–	200	25	0,4	80
243	WC PACIENTI	–	200	25	0,4	80
244	ČAJOVÁ KUCHYŇKA	–	200	25	0,4	80
245	POKOJ 3L	I	300	22	0,6	80
246	HYGIENA PACIENTI	–	200	25	0,4	80
247	WC PACIENTI	–	200	25	0,4	80
248	BALKON	–	–	–	–	–
249	BALKON	–	–	–	–	–
250	TERAPEUTICKÁ MÍSTNOST	–	300	19	0,6	80
251	ART. DÍLNA	–	500	19	0,6	80
252	CVIČNÁ KUCHYŇ	–	500	22	0,6	80
253	INSTALAČNÍ PROSTOR	–	–	–	–	–
254	CHODBA	–	100	22	0,4	80
255	INSPEKČNÍ POKOJ	–	300	19	0,6	80
256	INSPEKČNÍ POKOJ	–	300	19	0,6	80
257	WC ZAMĚSTNANCÍ MUŽI	–	200	25	0,4	80
258	PŘEDSÍŇ	–	200	25	0,4	80
259	WC ZAMĚSTNANCÍ ŽENY	–	200	25	0,4	80



LEGENDA:

⊕ MISTNÍ POSPOJOVÁNÍ CY4 ČSN 33 2000–7–701 ed.2
PRO SLP ZAŘÍZENÍ CY6

=== KABELOVÉ TRASY BEZ NÁROKŮ PO (DRÁTĚNÉ ŽLABY, SKUP. DRŽÁKY, PRÍCHYTKY, ULOŽENÍ V SDK PŘÍČCE, POD OMÍTKOU)

--- KABELOVÉ TRASY S FUNKČNÍ INTEGRITOU NA NORMOVANÉ NK (VODOROVNÉ TRASY PRÍCHYTKY A SKUP. DRŽÁKY, SVISLÉ TRASY ŽEBŘÍK S ODLÉHČOVAČÍ TAHU)

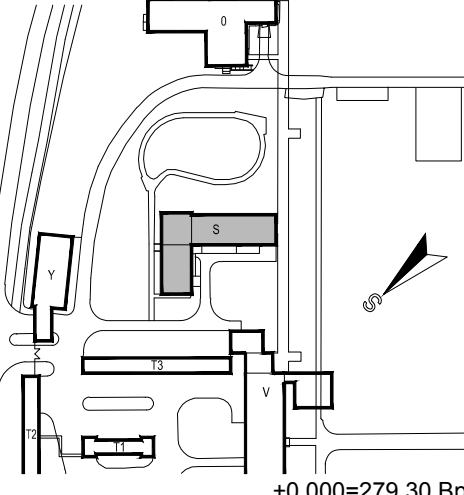
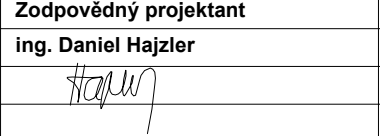
Poznámky:

- výška zásuvky nad hotovou podlahou je dno kótu +x,x
- výška zásuvky bez uvedené kóty je +1,15m
- výška vypínačů osvětlení je +1,15m nad hotovou podlahou, pokud není uvedeno jinak
- přesné rozmístění osvětlovacích těles viz výřez stěby
- uložení elektroinstalace bude provedeno v max. možné míře pod omítkou, v SDK příčkách, v hlavních trasách volně v drátěných zinkových drátěných žlabech a na příchytkách
- vývody pro SLP zařízení a sílové a SLP zásuvky budou s touto profesí dispozičně koordinovány
- montáž svítidel bude provedena striktně dle pokynů výrobce, včetně umístění kabelových vývodů

Legenda číslování obvodů:

–x,y x... 1. obvody MDO
2. obvody DO
3. obvody VDO
y... pořadové číslo vývodu z rozváděče

ROZVODNÁ SOUSTAVA: 3NPE AC 50Hz, 400V/TN–C–S
OCHRANA PROTI DOTYKU DLE ČSN 33 2000–4–41 ed.2 AUT. ODPOJENÍ OD ZDROJE
V PROSTORÁCH SE SPRCHOU A V ZDAROTVNICNÍCH PROSTORÁCH DOPLNĚNA DOPLŇJÍCÍM POSPOJOVÁNÍM
DOPLNĚNA OCHRANA PROUDOVÝM CHRÁNIČEM
DLE ČSN 332000–4–41 ed.2 PROVĚST OCHRANNE POSPOJOVÁNÍ (př. 411.3.1.2)

NEMOCNICE S POLIKLINIKOU HAVÍŘOV		DOKUMENTACE PRO PROVÁDĚNÍ STAVBY	
Stavebník: NEMOCNICE S POLIKLINIKOU HAVÍŘOV, příspěvková organizace Dělnická 1132/24, 736 01 Havířov	Autorizační razítko:	Schema: 	
Generální projektant: MEDICOPROJECT, s.r.o. Kroftova 45, 616 00 BRNO tel.: 541 211 409 medicoproject@medicoproject.cz http://www.medicoproject.cz	Hlavní inženýr projektu: Ing. VLADIMÍR KUNDERA Ing. LUDEK VACULA	Akce: Rekonstrukce pavilonu psychiatrie NsP Havířov, p.o.	
Zpracovatel čest: ING. DANIEL HAJZLER PROJEKCE ELEKTRO SEDIŠTE 31 570 01 LITOMYSL	Zodpovědný projektant Ing. Daniel Hajzler	Vypracoval Ing. Daniel Hajzler	PARE: 
Objekt (SO): SO 01 - Rekonstrukce pavilonu psychiatrie		DATUM: ZAKÁZK. ČÍSLO: Formát: Stupeň: Norma	LISTOPAD 2016 DPS-07-2016 10A4 D.P.S. Čas přílohy D.1.G-5
Část PD: Zařízení silnoproudé elektrotechniky		Příloha: Nouzové osvětlení, rozvody pro chlazení ZNP	