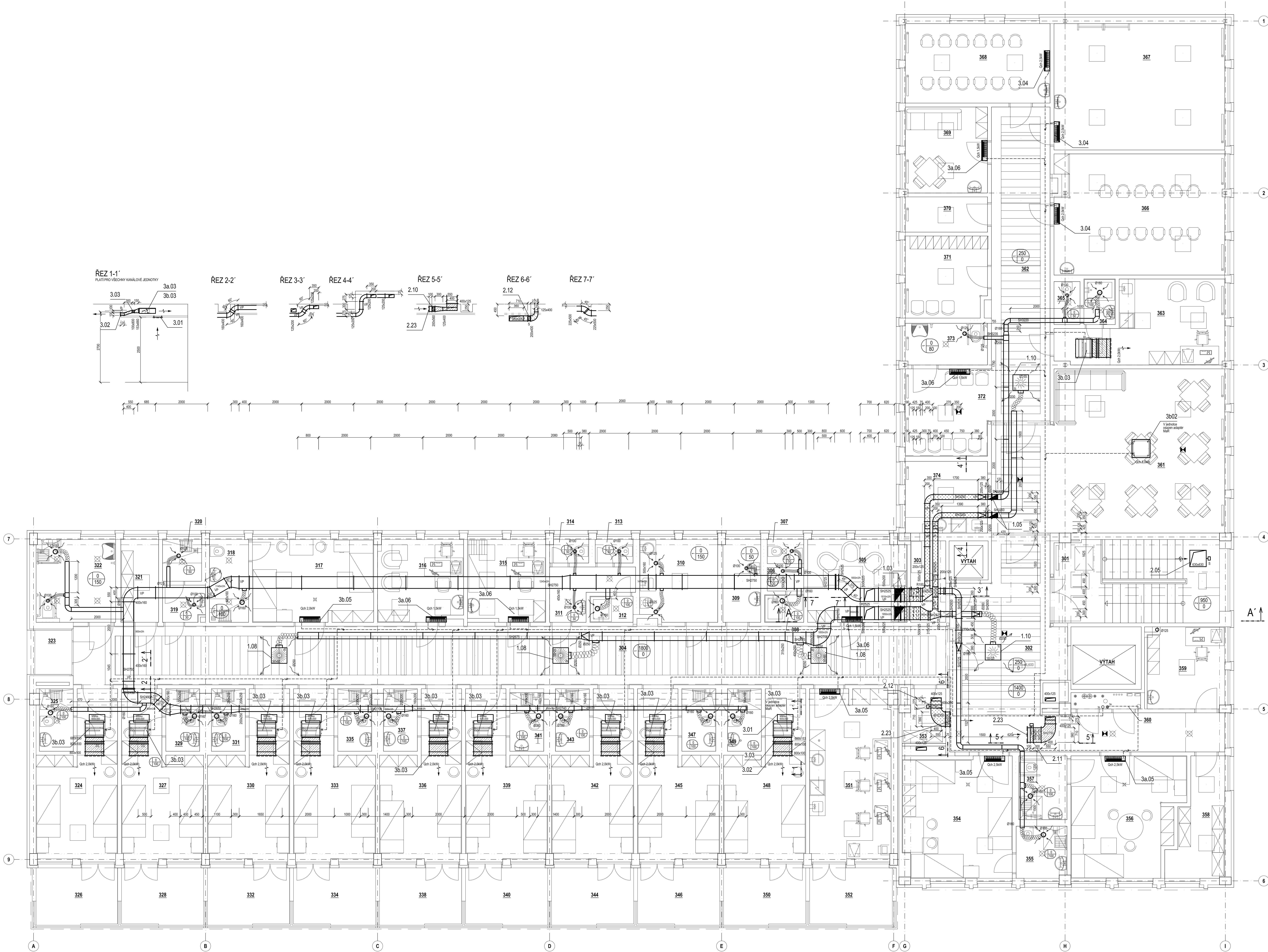


LEGENDA MÍSTNOSTÍ

Č.Ú.	ÚČEL MÍSTNOSTI	m²	PODLAHA	OZN.	ZVLÁŠTNÍ ÚPRAVY STĚN
331	CHODBA	48,0	-	-	-
332	CHODBA	4,8	-	-	-
333	KUCHYŇSKÉ MÍSTNOSTI	4,4	-	-	-
334	CHODBA	77,5	-	-	-
335	SEDELNÍ MÍSTNOST ZAMĚSTNANÝCH	12,0	-	-	-
336	PŘEDSÍŇ	1,6	-	-	-
337	WC ZAMĚSTNANÝCH	1,3	-	-	-
338	SPRCHOVÁ MÍSTNOST	1,6	-	-	-
339	OKLO	4,9	-	-	-
340	ČISTOTNÍ MÍSTNOST	9,7	-	-	-
341	PŘEDSÍŇ	5,2	-	-	-
342	SPRCHOVÁ MÍSTNOST	1,6	-	-	-
343	WC ZAMĚSTNANÝCH	1,3	-	-	-
344	WC ZAMĚSTNANÝCH	1,3	-	-	-
345	VÝŠETŘOVNA	9,7	-	-	-
346	VÝŠETŘOVNA	10,5	-	-	-
347	POKOJ 2L	14,9	-	-	-
348	HYGIENA PACIENTŮ	4,9	-	-	-
349	PŘEDSÍŇ	2,4	-	-	-
350	SPRCHOVÁ MÍSTNOST	2,5	-	-	-
351	SKLAD	4,7	-	-	-
352	HYGIENA PACIENTŮ	9,8	-	-	-
353	LOŽE	3,0	-	-	-
354	POKOJ 2L	16,5	-	-	-
355	HYGIENA PACIENTŮ	3,2	-	-	-
356	BAIKON	7,2	-	-	-
357	POKOJ 2L	16,5	-	-	-
358	BAIKON	7,2	-	-	-
359	HYGIENA PACIENTŮ	3,2	-	-	-
360	POKOJ 2L	16,5	-	-	-
361	HYGIENA PACIENTŮ	3,2	-	-	-
362	BAIKON	7,2	-	-	-
363	HYGIENA PACIENTŮ	3,2	-	-	-
364	POKOJ 2L	16,5	-	-	-
365	BAIKON	7,2	-	-	-
366	HYGIENA PACIENTŮ	3,2	-	-	-
367	POKOJ 2L	16,5	-	-	-
368	BAIKON	7,2	-	-	-
369	HYGIENA PACIENTŮ	3,2	-	-	-
370	POKOJ 2L	16,5	-	-	-
371	HYGIENA PACIENTŮ	3,2	-	-	-
372	BAIKON	7,2	-	-	-
373	POKOJ 2L	16,5	-	-	-
374	BAIKON	7,2	-	-	-
375	HYGIENA PACIENTŮ	3,2	-	-	-
376	POKOJ 2L	16,5	-	-	-
377	BAIKON	7,2	-	-	-
378	HYGIENA PACIENTŮ	3,2	-	-	-
379	POKOJ 2L	16,5	-	-	-
380	BAIKON	7,2	-	-	-
381	HYGIENA PACIENTŮ	3,2	-	-	-
382	POKOJ 2L	16,5	-	-	-
383	BAIKON	7,2	-	-	-
384	HYGIENA PACIENTŮ	3,2	-	-	-
385	POKOJ 2L	16,5	-	-	-
386	BAIKON	7,2	-	-	-
387	HYGIENA PACIENTŮ	3,2	-	-	-
388	POKOJ 2L	16,5	-	-	-
389	BAIKON	7,2	-	-	-
390	HYGIENA PACIENTŮ	3,2	-	-	-
391	BAIKON	7,2	-	-	-
392	SESTERNÁ	20,4	-	-	-
393	BAIKON	7,2	-	-	-
394	SKLAD	3,9	-	-	-
395	POKOJ 3L	19,5	-	-	-
396	HYGIENA PACIENTŮ	4,0	-	-	-
397	POKOJ 3L	18,7	-	-	-
398	HYGIENA PACIENTŮ	4,7	-	-	-
399	SKLAD	8,0	-	-	-
400	SKLAD	8,4	-	-	-
401	KUCHYŇSKÉ MÍSTNOSTI	1,9	-	-	-
402	SEDELNÍ MÍSTNOST ZAMĚSTNANÝCH	16,9	-	-	-
403	CHODBA	38,2	-	-	-
404	SEDELNÍ MÍSTNOST ZAMĚSTNANÝCH	2,3	-	-	-
405	WC ZAMĚSTNANÝCH	1,7	-	-	-
406	WC ZAMĚSTNANÝCH	3,4	-	-	-
407	TERAPEUTICKÁ MÍSTNOST	31,9	-	-	-
408	TERAPEUTICKÁ MÍSTNOST	17,1	-	-	-
409	OPEROVACÍ MÍSTNOST	10,4	-	-	-
410	SKLAD	4,3	-	-	-
411	SAUNA PACIENTŮ	9,9	-	-	-
412	WC MŮŽÍ	10,6	-	-	-
413	WC MŮŽÍ	5,2	-	-	-
414	ČISTOTNÍ MÍSTNOST	8,8	-	-	-



ŘEZ A - A' NA VÝKRESE D.2-06 "PŮDORYS STŘECHY"

- TEPELNÁ IZOLACE + VEŠKERÉ PŘÍVODNÍ POTRUBÍ
- POŽÁRNÍ IZOLACE E30

NEMOCNICE S POLIKLINIKOU HAVÍŘOV		DOKUMENTACE PRO PROVEDENÍ STAVBY	
Stavba: NEMOCNICE S POLIKLINIKOU HAVÍŘOV, příslušná organizace: Dálavská 1152/4, 756 01 Havířov		Autorizační razítko:	
Generální projektant: MEDICOPROJEKT, s.r.o. Kofrova 45, 615 00 BRNO tel.: 541 211 450 medicoprojekt@medicoprojekt.cz http://www.medicoprojekt.cz		Schéma:	
Hlavní inženýr projektu: Ing. VLADIMÍR KUNDERA Ing. LUDĚK VAGULA		Soubor (PS): PS 01 - Vzduchotechnika a chlazení	
Alce: Rekonstrukce pavilonu psychiatrie NsP Havířov, p.o.		Datum: LISTOPAD 2016	
Zpracoval (Stav): JAN LEZVAR, projekt VZT Kofrova 45, 615 00 BRNO tel.: 541 211 450 744 fax: +420 543 546 910 Email: lezvar@medicoprojekt.cz		Formát: A3	
Zodpovědný projektant: JAN LEZVAR		Stupeň: D.P.S.	
Výpracoval: JAN LEZVAR		Ověřeno: 1:50	
Část PD: Vzduchotechnika a chlazení		D.P.S. 07-2016	
Přilož: PŮDORYS 3.NP		D.2-05	