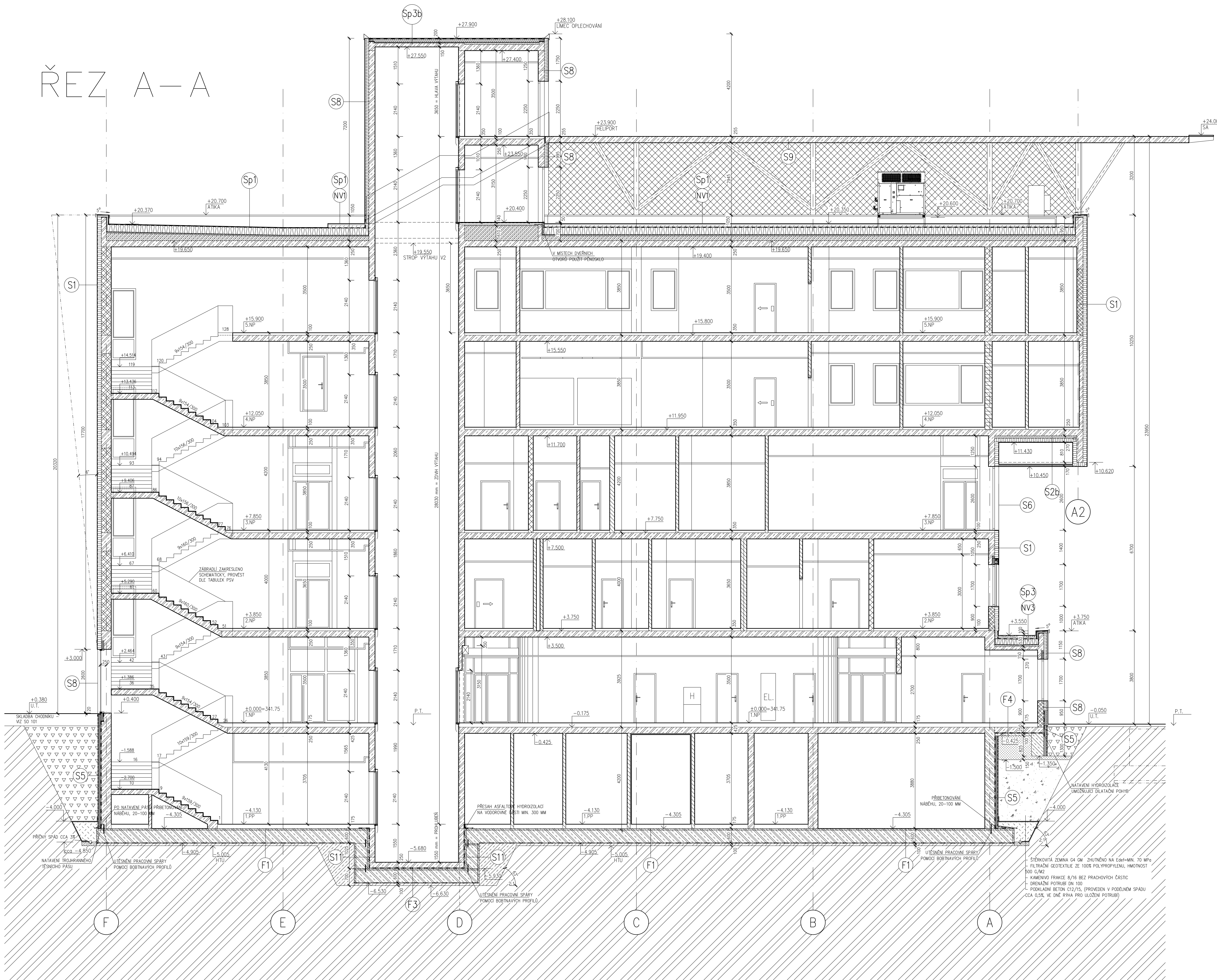


ŘEZ A – A

[illegible]

SKLADBA OBVODOVÝCH PLÁŠŤŮ :

PODROBNÝ POPIS VZ. SANKČIATNA ČASŤ DOKUMENTACE – SKLADBY OBYČNÉHO PLAŠTĚ A STŘEDNÍHO PLAŠTĚ (VÍDEO ČÍSLO 213)

- [illegible]

SKLADBA STŘEŠNÍCH PLÁŠŤŮ :

PODROBNÝ POPIS VZ. SAKROSTATNA ČASŤ DOKUMENTAČE – SKLADBY OBYČIHOHO PLÁŠTE A STREŠNHO PLÁŠTE (VÝKRES ČÍSLO 213). BALE JE NEODLUČNÁ SOUČASŤ PRŮJEKTU DOKUMENT – TECHNICKÉ SPECIFIKACE VÝROBKŮ S PODROBNÝMI POPISYMI TECHNICKÝMI A ESTETICKÝMI PŮDĚLAHY NA JEDNOTLIVÉ KOMPONENTY SKLADBY

- Sp1 – SKLADBA PLOCHE JEDNOPLÁŠŤOVÉ STŘECHY S TEPELNOU IZOLACÍ TL.300 MM S KLASIFIKACÍ Broo(13)
- Sp2 – SKLADBA PLOCHE JEDNOPLÁŠŤOVÉ STŘECHY S TEPELNOU IZOLACÍ PONDOK SPÁD KÚLNĚ S PRŮVĚRNOSTÍ TL.200 MM S KLASIFIKACÍ Broo(13)
- Sp3 – SKLADBA PLOCHE JEDNOPLÁŠŤOVÉ STŘECHY S TEPELNOU IZOLACÍ TL.220 MM S KLASIFIKACÍ Broo(13)
- Sp4 – SKLADBA PLOCHE JEDNOPLÁŠŤOVÉ STŘECHY S TEPELNOU IZOLACÍ TL.300 MM S KLASIFIKACÍ Broo(13), SKLADBA POD SOUVISLÝM ZELENÝM STŘECHY

## POVRCHOVÉ NÁŠLAPNÉ VRSTVY NA PLOCHÉ STŘEŠE

- NV 1 – SKLADBA NA PLOCHE JEDNOPLÁŠŤOVÉ STREŠE – POCHŮZI "SERVIS" PRO PŘÍSTUP K TECHNOLOGICKÝM ZAŘÍZENÍM UMÍSTĚNÝM NA STŘEŠNÍM PLÁŠTI – VELKOFORMÁTOVÁ DLÁŽBA
- NV 2 – SKLADBA NA PLOCHE JEDNOPLÁŠŤOVÉ STREŠE – ZELENÁ STŘECHA VE FORMĚ ROZCHODNÝCH NEVAROVÝCH NA VLHKOST
- NV 3 – SKLADBA NA PLOCHE JEDNOPLÁŠŤOVÉ STREŠE – POHLEDY A OCHRANNÁ VRSTVA STŘEŠNÍHO PLÁŠTĚ Z VŘSTVY OBLYH VALOUNŮ

DOKUMENTACE SKUTEČNÉHO PROVEDENÍ STAVBY

$\pm 0.000$  = ÚROVEŇ PODLAHY 1.NP = 341.75 B.p.v.

F1.1 SO 01 CHIRURGICKÝ PAVILON

F1.1.1 ARCHITEKTONICKE A STAVEBNE TECHNICKE RESENÍ

PROJEKTANT NEMÁ ZODPOVEDNOSŤ ZA TRASU, JEJCHZ POLOHU NEBYLO MOŽNO OVRHÝT.

TENTO VÝBER A JEHO DETAILY JSOU MAJETKEM ZHOTOVITELE A NESMÍ BÝT POUŽIT CELÝ ANI Z ČÁSTI BEZ JEHO PÍSEMNÉHO SOUHLASU ( DLE ZÁKONA Č. 121/2000 Sb. ).

ZPRADOVATEL DÍLCI ČASTIATELIER PENTA k.o.s., Mrštíkovo 12, 586 01 Jihlava		
VEDOUCÍ PROJEKTANT	VYPRADOVAL	KONTROLOVAL

ING. ARCH. J. HOMOLKA, CSc.	ING. VIKTOR ŠLAPAL	ING. JIŘÍ BROŽ

GENERALNI PROJEKTANT: ATELIER PENTA v.o.s., Mstříkova 12, 588 01 Jihlava	
VEDOUcí PROJEKTANT	MILOSLAV INŽENÝR PROJEKTU

ING. ARCH. JAROMÍR HOMOLKA, CSc.	ING. VIKTOR ŠLAPAL
----------------------------------	--------------------

INVESTOR : Moravskoslezský kraj, 28. října 117, Olomouc

PAVILON CHIRURGICKÝCH OBORŮ  
V NEMOCNICI VE FRÝDKU – MÍSTKU 20

VÝKRES

REZ A-A

OSLO FIVE

--	--

EQ	
----	--

L. Shlevo  
+422 567 3124 55

**LA**

L. Jilka

24 x 24

5 / 2015  
DSPS

12-15-SPS

209