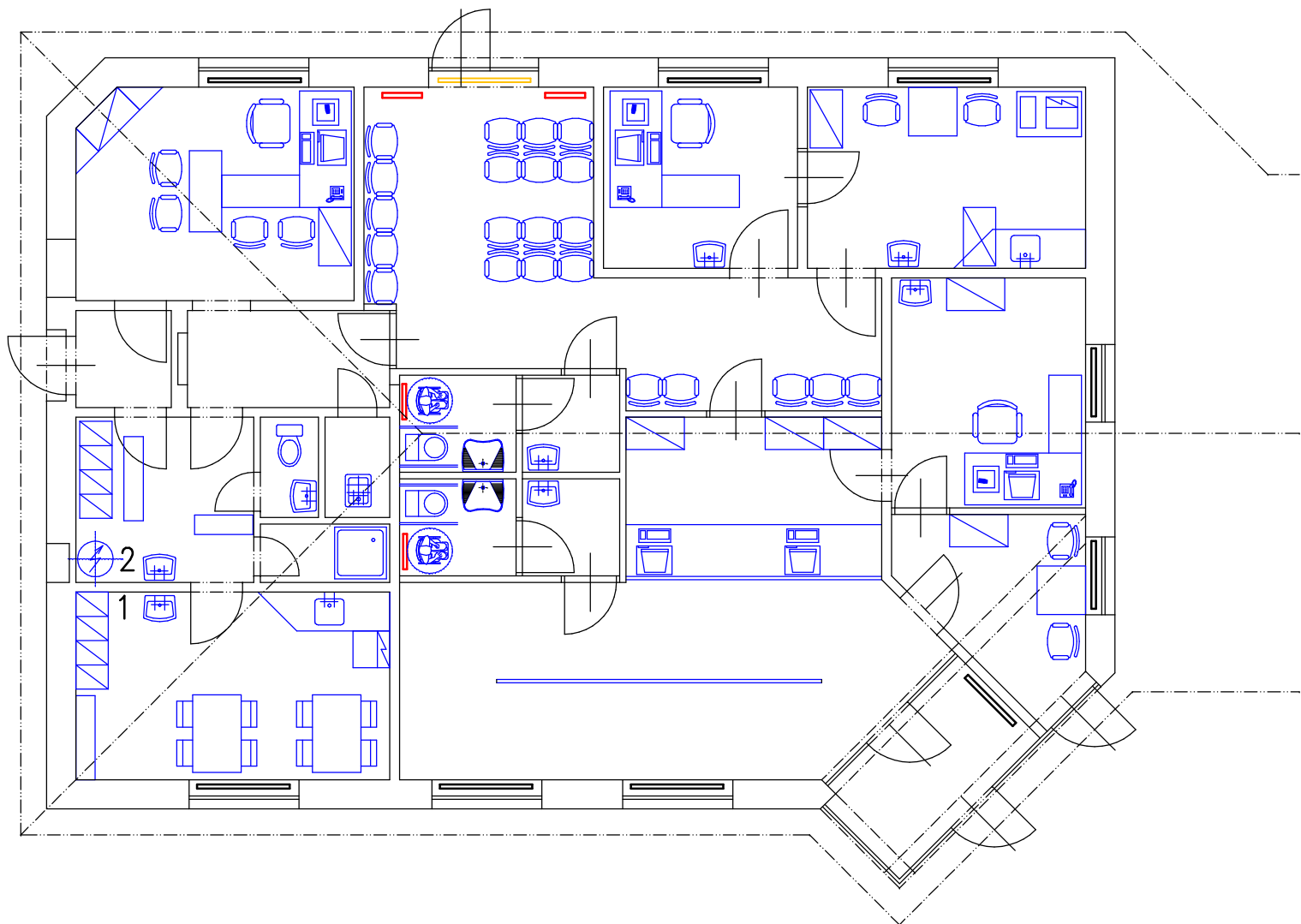


PŮDORYS VYTÁPĚNÍ(1:100)



- 1

ZDROJ VYTÁPĚNÍ

PLYNOVÝ KOTEL PROTHERM
typ 12 KTO
1,4m3/h, 2kPa
12kW
- 2

PŘÍPRAVA TUV


PLYNOVÝ OHŘÍVAČ QUANTUM
Q7 120VENT-C
0,5m3/h, 2kPa
5kW

poznámka

ROZVOD TOPENÍ JE Z OC.POZINK.TRUBEK V ÚCHYTECH NA STĚNÁCH A NAD STROPNÍM PODHLEDEM.

legenda značení

- STÁVAJÍCÍ KONSTRUKCE A ZAŘÍZENÍ
- BOURANÉ KONSTRUKCE A ZAŘÍZENÍ
- NOVÉ KONSTRUKCE A ZAŘÍZENÍ

	VED. STŘ.	VED. PROJ.	ODPOV. PROJ.		
		ing.Jan Kolb			
ODPOV. PROJ. SPEC.	VYPRACOVAL	KRESLIL	T.K.		
	ing.Jan Kolb				
MÍSTO: KRNOV		KRAJ: MORAVSKOSLEZSKÝ		FORMÁT	2x4
INVESTOR: SDRUŽENÉ ZDRAVOTNICKÉ ZAŘÍZENÍ KRNOV,přísp.org., I.P.Pavlova 9, Krnov				DATUM	08/2021
STAVEBNÍ ÚPRAVY OBJEKTU OBČANSKÉ VYBAVENOSTI na parc.č.1863/1 a 1867/5 k.ú.Krnov–Horní Předměstí				STUPEŇ	DSP
				Č.ZAK.	
				MĚŘÍTKO	1:100
PŮDORYS VYTÁPĚNÍ				ČÁST D 14	Č.v. 1