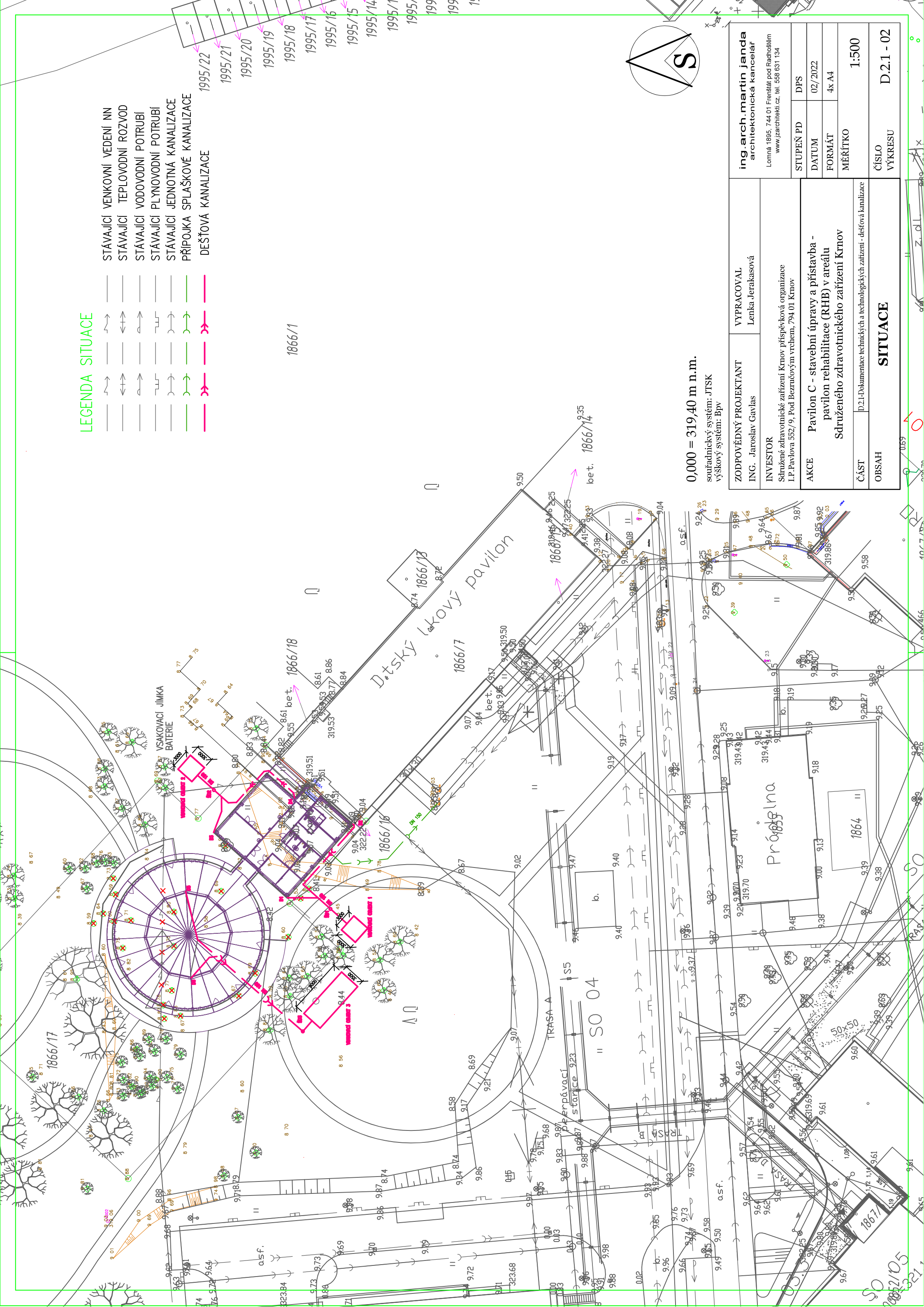


LEGENDA SITUACE

- STÁVAJÍCÍ VENKOVNÍ VEDENÍ NN
- STÁVAJÍCÍ TEPLOVODNÍ ROZVOD
- STÁVAJÍCÍ VODOVODNÍ POTRUBÍ
- STÁVAJÍCÍ PLYNOVODNÍ POTRUBÍ
- STÁVAJÍCÍ JEDNOTNÁ KANALIZACE
- PŘÍPOJKA SPLAŠKOVÉ KANALIZACE
- DEŠŤOVÁ KANALIZACE



0,000 = 319,40 m n.m.

souřadnicový systém: JTSK
výškový systém: Bpv

ZODPOVĚDNÝ PROJEKTANT ING. Jaroslav Gavlas	VYPRACOVAL Lenka Jerakasová		ing.arch.martin janda architektonická kancelář Lomná 1895, 744 01 Frenštát pod Radhoštěm www.jarchitekti.cz, tel. 558 631 134	
	INVESTOR Sdružené zdravotnické zařízení Krnov příspěvková organizace I.P.Pavlova 552/9, Pod Bezučovým vrchem, 794 01 Krnov		STUPEŇ PD	DPS
AKCE Pavilon C - stavební úpravy a přístavba - pavilon rehabilitace (RHB) v areálu Sdruženého zdravotnického zařízení Krnov	ČÁST D.2.1-Dokumentace technických a technologických zařízení - dešťová kanalizace		DATUM	02/2022
			FORMÁT	4x A4
			MÉRITKO	1:500
OBSAH	SITUACE		ČÍSLO VÝKRESU	D.2.1 - 02