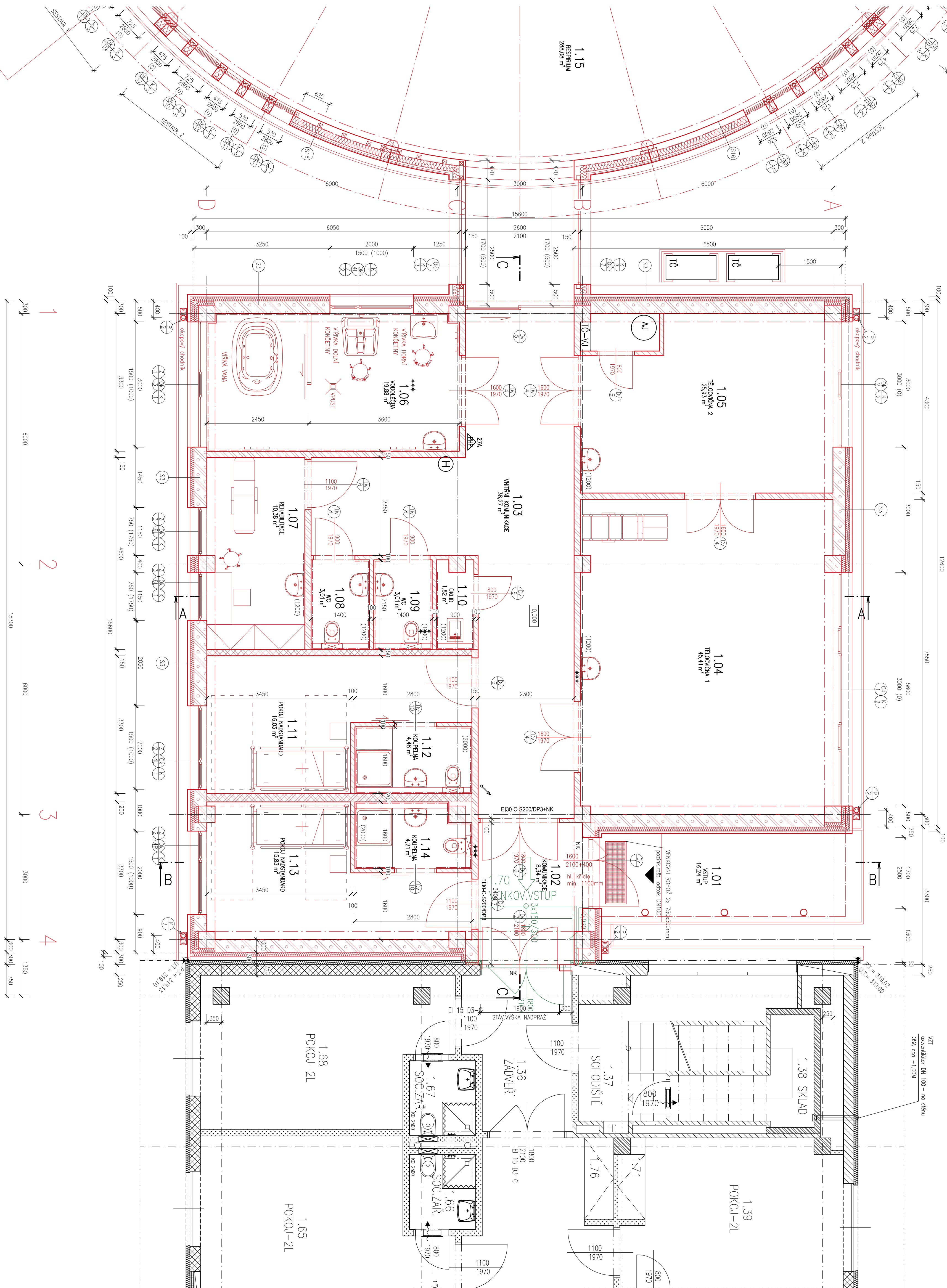


1NP



S3 - OBVODOVÁ ZEĎ 1-2NP - PROFIL KAZETA

~400mm

S16 - SWISŁÉ KONSTRUKCE RESPIRIUM

FRANKEL DESKA	SMK	PROFIZOJANI DESKA	MATĚ
NOSITĚ 28 SLOUPŮ			
PROZEBRAVA			
DEŠEVNĚ 84x 100 / 100mm			
TEREPLA HODZKÉ - DESKY Z DŘEVĚNÝCH VLÁKN 1,200mm x KOTIVY např. THERO STECO term dry			
PROFIZOJANI - DŘEVNÉ VÝKONNOSTI VĚTROTĚSNÁ FOLIE			
KLATOVY 80x 93,75mm	1,30mm		
FRANKEL PROFIZOJANI PLÁŠIVA, SLEDECKÝ MODUL			
PROFIZOJANI (PRÁVA) 42,00x100 1,30mm			
~400mm			
závěs			

LEGENDA PBR:

EW30-CDP3 DVEŘE S POŽARNÍ ODOLNOSTÍ SE SAMOZAPRAČENÍM
NK PANIKOVÝ ZÁMĚK – Nouzové kování dle ČSN EN 179, např. panikové křídlo

PHP je umístěn na snadno přístupném a viditelném místě tak, aby jeho rukojet byla max. 1,5m nad podlahou

PHP je umístěn na snadno přístupném a viditelném místě tak, aby jeho rukojeť byla max. 1,5m nad podlahou

HYDRANT – VNIŠŤRNI ODBĚRNÍ MÍSTO POŽÁRNÍ VODY, 650x650x175mm
Hodnotou seřízení D19 se druhou úchytou litnou z oceli, tuzebně ošetlenou korozi; na bubnu dlelu 30m se zařizují

0,20 MPa. Výtok je instalován ve výšce 1,3 m nad podlahou (měřeno ke středů zařízení).

(podrobněji viz. část 1.3 Požární Bezpečnostní Řešení)

QNA	NAZEV MÍSTNOSTI	PLOŠKA PODLAHY	OPRAVA SKLADBY	OPRAVA STĚN	OPRAVA STŘEŠNÍ	VEŠKÁ PODLAHA
				SOUL./OBKLAD (mm)		
1.01	VSTUP	16,24	ZÁKL. OBKLAD	-	-	-
1.02	KOMINKACE	8,34	VVNÚ./PVC	52	STUKOVKA DN	DRŤEVNÝ OBKLAD v.1200
1.03	VVNÚ. KOMINKACE	38,27	VVNÚ./PVC	-	STUKOVKA DN	DRŤEVNÝ OBKLAD v.1200
1.04	TELODRUK I.	45,41	VVNÚ./PVC	-	STUKOVKA DN	DRŤEVNÝ OBKLAD v.1200
1.05	TELODRUK II.	25,23	VVNÚ./PVC	-	STUKOVKA DN	DRŤEVNÝ OBKLAD v.1200
1.06	VODOLÉČKA	19,88	KERAM. DL	S1	STUKOVKA DN	POHLEDEBET.
1.07	REFRIGERACE	10,38	VVNÚ./PVC	-	STUKOVKA DN	KEF.OBK.LAD v.1800
1.08	WC	3,01	KERAM. DL	-	STUKOVKA DN	KEF.OBK.LAD v.1200
1.09	WC	3,01	KERAM. DL	-	STUKOVKA DN	KEF.OBK.LAD v.1200
1.10	ODKAD	1,83	KERAM. DL	-	STUKOVKA DN	KEF.OBK.LAD v.1200
1.11	PODOL NOSTROJNÍ	16,03	VVNÚ./PVC	-	STUKOVKA DN	KEF.OBK.LAD v.1200
1.12	KOPALNA	4,48	KERAM. DL	-	STUKOVKA DN	KEF.OBK.LAD v.1200
1.13	PODOL NOSTROJNÍ	15,53	VVNÚ./PVC	-	STUKOVKA DN	KEF.OBK.LAD v.1200
1.14	KOPALNA	4,21	KERAM. DL	-	STUKOVKA DN	KEF.OBK.LAD v.1800
1.15	RESEPIRUM	288,08	VVNÚ./PVC	-	STUKOVKA DN	DRŤEVNÝ OBKLAD
1.16	RESEPIRUM + SKLADBY	136,15	DRŤEVNÝ OBKLAD	-	STUKOVKA DN	DRŤEVNÝ OBKLAD

LEGENDA MÍSTNOSTI 1NP:

LEGENDA POVRCHOVÝCH ÚPRAV:
KERAM.DL. ... DLAŽBA KERAMICKÁ
KER.DL R10 ... DLAŽBA KERAMICKÁ PROTISKUZOVA
KER.DL MRZ. ... DLAŽBA KERAMICKÁ VEJKOVNI MRZLIVUZDORNÁ

VINYL ... VINÝLOVÁ KRYTINA
PVC ... POLYKOVÁ KRYTINA PVC
ANTISTAT. ... NOVOPLAST ANTISTATIC
KOBER. ... POLYKOVÁ TEXTILNÍ – KOBERCOVÉ ČTVERCE

POŘAD ... KOVOVÝ POROČOŠT
CEM.POT. ... CEMENTOVÝ POTĚR
ANHYD. ... ANHYDRITOVÁ LÍTA PODLAHA JAKO PODKLAD POD NÁŠLAPOU VRSTVOU
BEL.MAZ. ... BETONOVÁ MAZANINA VE SPADU JAKO PODKLAD POD NÁŠLAPOU VRSTVOU

ŠTUKOM. ... OMITKA ŠTUKOVÁ
BAR.OM. ... OMITKA BARTOVÁ
KER.OBK. ... OBKLAD KERAMICKÝ

KIR.S. ... SOKL KERAMICKY
PVC.S. ... SOKLOVA UŠŤA PVC
OCHL. ... OCHRANNA UŠŤA
FAB.PVC ... FABRION PVC
MADLO









POHLBET ... POHLEDY BETON S PŘÍZVUKY SVÍTLIDEL A ROZ-
MĚR ... MINERÁLNÍ KAZETOVÝ PODHLED (AKUSTICKY)
LED ... KAZETOVÁ PODHLEDOVÁ SVÍTLIDLA
SAPROKARTON

SDK(Df/H2) ... SDK PROTIPOŽARNI/HYDROFÓBN

LEGENDA MATERIÁLŮ – NOVÉ:

[illegible]

LEGENDA MATERIÁLŮ – STÁVAJÍCÍ:

	STALOWE ZOBNIK KONSTRUKCJE
	WZNIK Z KIEROWNICZĄ BEZWYMIAROWĄ, TL=353MM, TL=250MM (P15, NA WC 5)
	WZNIK TL=100MM, 150MM Z PRÓBNIKÓW "TONG HEEL P4-700", NIN.P=47dB
	SEPARATOROWE PRÓBY
	STALOWE ZIELEBOWE KONSTRUKCJE
	KONKRETY ZIELEBOWE KONSTRUKCJE
	KONKRETY ZIELEBOWE SYSTEM - MINERALNY WATA
	BUDOWANE KCE

Ing. arch. Martin Janda		Ing. arch. Martin Janda
architektonického ústavu		architektonického ústavu
Londra 1988, Tel. 01 753 4042 a telefaxem na číslo 01 753 4043, fax 01 558 813 154		
STUPNĚ PÍ	DM/AR	
DATA	06/2020	
POKRYTÍ	8x A4	
MĚŘÍTKO	1:50	
ČÍSLO VÝKRESU	DL1 - 03	

