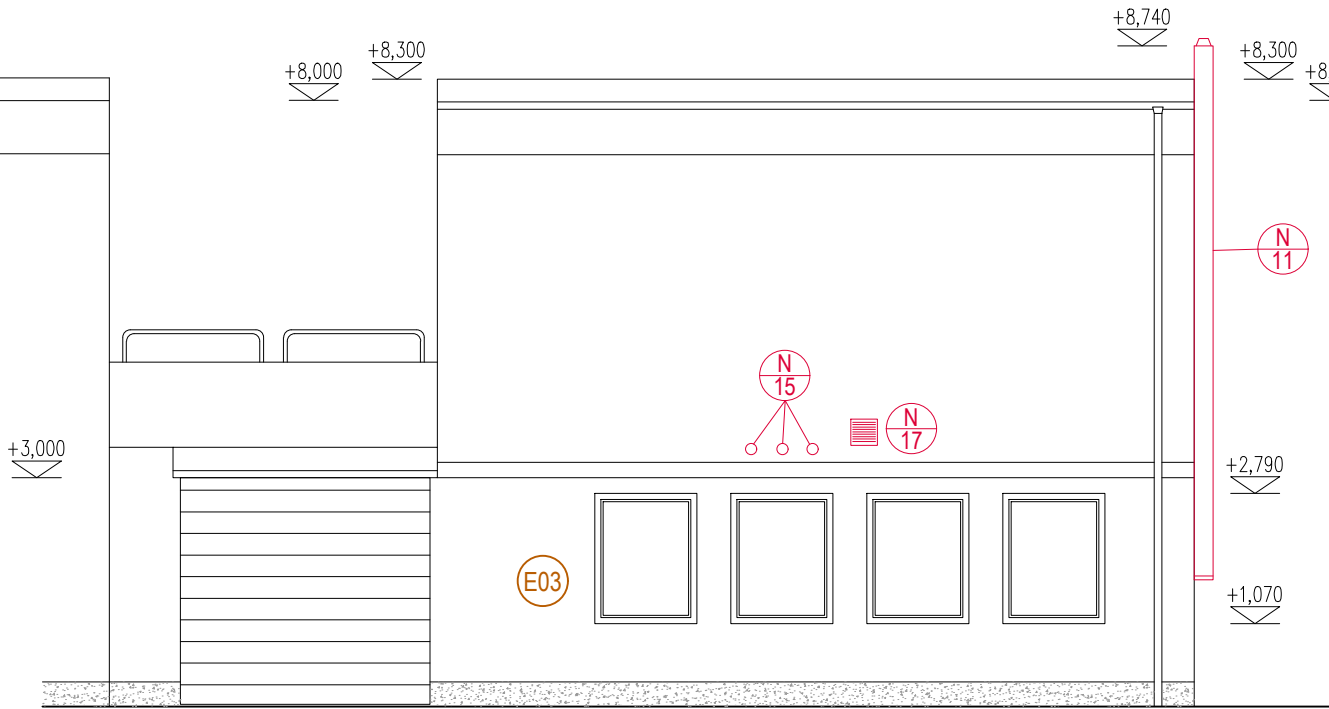
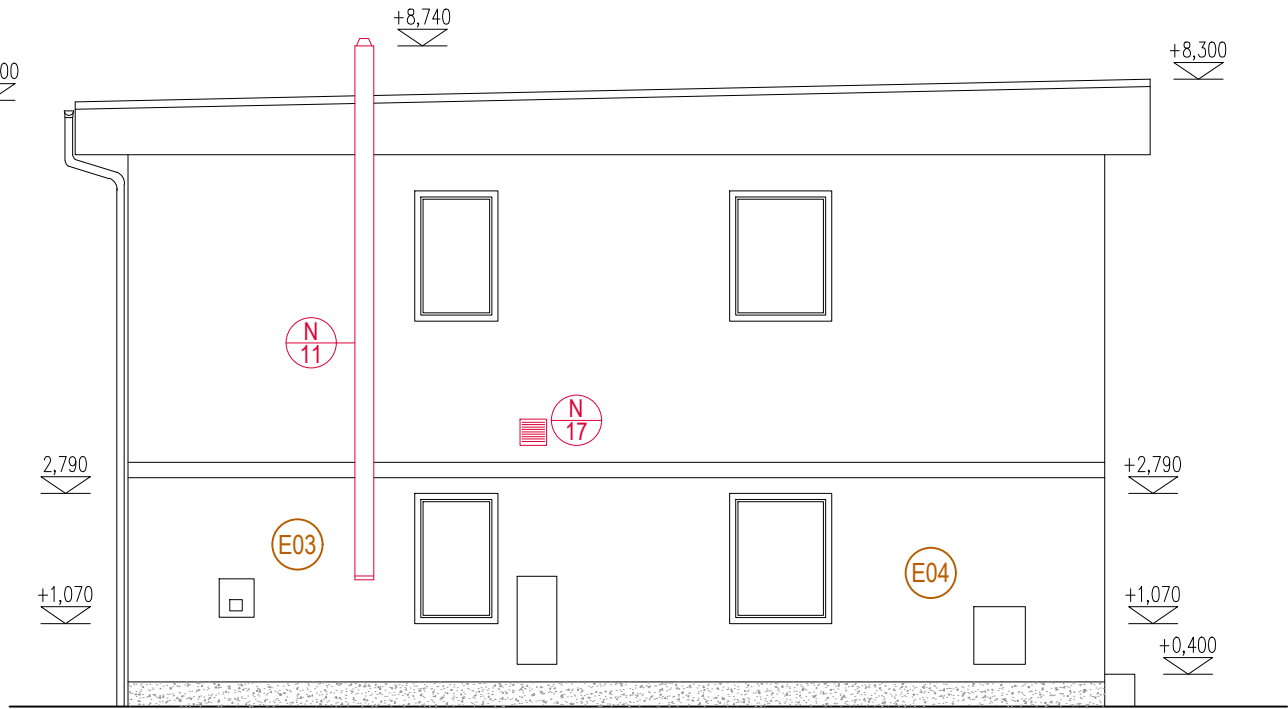


POHLEDY - NOVÝ STAV

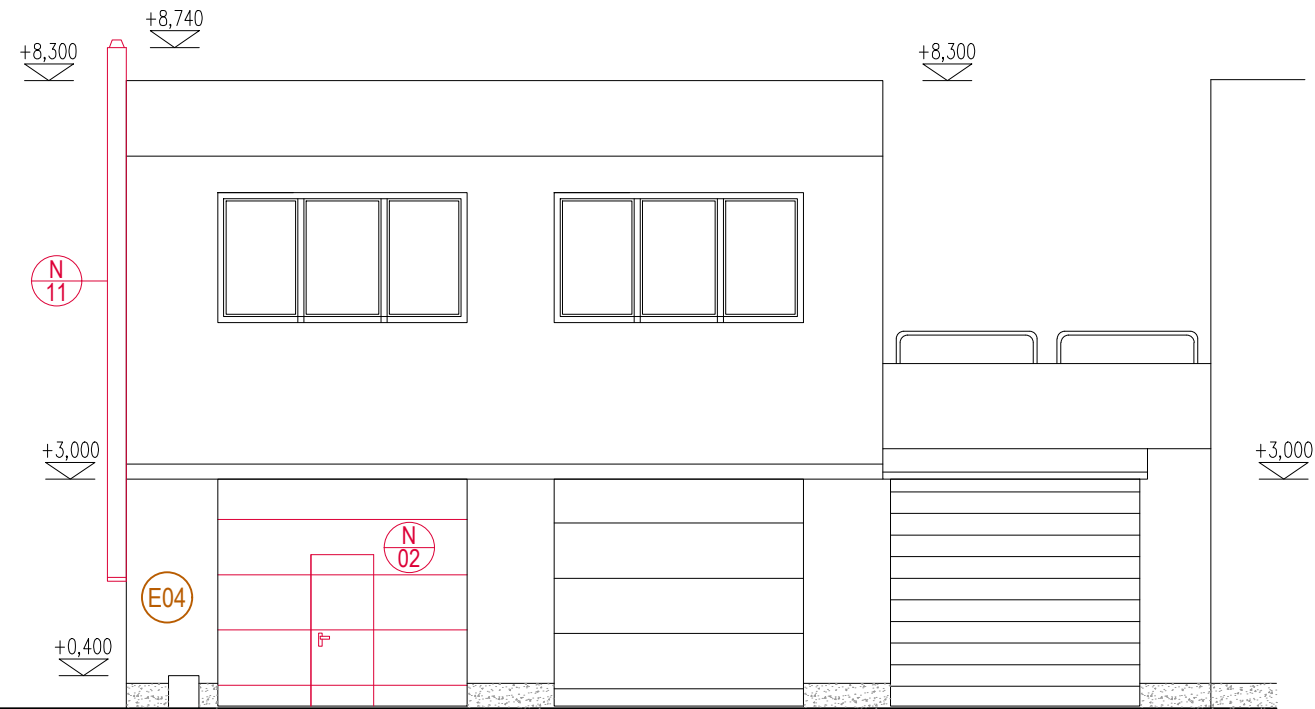
POHLED JIHOZÁPADNÍ



POHLED JIHOVÝCHODNÍ



POHLED SEVEROVÝCHODNÍ



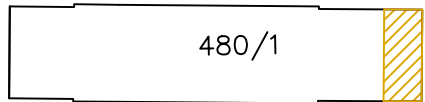
LEGENDA MATERIÁLŮ - NOVÝ STAV

- STÁVAJÍCÍ KONSTRUKCE
- HYDROIZOLACE  
VIZ PŘÍSLUŠNÁ LEGENDA SKLADEB
- OBSYP POTRUBÍ
- ROSTLÝ TERÉN

POZNÁMKA - OBECNĚ

- TATO DOKUMENTACE SLOUŽÍ PRO REALIZACI STAVBY.
- PŘED ZAPOČETÍM STAVEBNÍCH PRACÍ NA STAVBĚ JE NUTNÉ PROVÉST PRACOVNÍ SCHŮZKU ZA PŘÍTOMNOSTI INVESTORA, DODAVATELE A ARCHITEKTA S CÍLEM VYJASNĚNÍ VŠECH POSTUPŮ A ZAMĚRŮ PROJEKTU.
- NA STAVBĚ BUDOU POUŽITY JEN TAKOVÉ MATERIÁLY, KTERÉ JSOU ATESTOVÁNY A JSOU CERTIFIKOVÁNY
- VZHLEDEM K TOMU, ŽE SE JEDNÁ O REKONSTRUOVANÝ OBJEKT, MŮŽE V PRŮBĚHU STAVEBNÍCH PRACÍ DOJÍT K ODCHYLCE OD PROJEKTU. V TAKOVÉM PŘÍPADĚ JE DODAVATEL STAVBY POVINEN NEPRODLENĚ INFORMOVAT GP A INVESTORA A NEPOKRAČOVAT V PŘÍSLUŠNÉ PRÁCI DO DOBY JEJICH ROZHODNUTÍ.
- ZMĚNY STAVBY OPROTI PROJEKTU LZE PROVÉST JEN NA ZÁKLADĚ PÍSEMNÉHO SOUHLASU INVESTORA A PROJEKTANTA A PODLE ŘÁDNÉ PROJEKTOVÉ DOKUMENTACE.
- VEŠKERÉ MATERIÁLY UVEDENÉ V PROJEKTU JSOU ORIENTAČNÍ A DODAVATEL JE POVINEN POUŽÍT MATERIÁLY STEJNÉ NEBO LEPŠÍ KVALITY NEŽ JE UVEDENO V PROJEKTU. POKUD JE POŽADOVÁNA ZAMĚNA JE POTŘEBA KONSULTACE S GP.
- PŘED OBJEDNÁNÍM VÝROBKŮ PSV JE NUTNO NA STAVBĚ ZAMĚRIT PŘESNÉ ROZMĚRY. UVEDENÉ ROZMĚRY, TVARY, DÉLKY A POČTY VE VÝPISECH JSOU POUZE ORIENTAČNÍ.
- SOUČÁSTÍ DOKUMENTACE STAVBY JSOU DÍLČÍ PROJEKTY STAVBY JAKO POŽÁRNĚ BEZPEČNOSTNÍ ŘEŠENÍ STAVBY, PROJEKTY ZDRAVOTECHNICKÝCH INSTALACÍ, PROJEKT ELEKTRO A.T.D. ZPRACOVANÉ NA ÚROVNI DOKUMENTACE PRO STAVEBNÍ POVOLENÍ. NUTNO NASTUDOVAT OD DAVATELSKOU FIRMOU A V PŘÍPADĚ NUTNOSTI KONSULTOVAT S PROJEKTANTEM!
- PROVEDENÍ VÝKRESŮ NEMUSÍ ODPOVÍDAT SMLOUVĚ O DÍLO. POZICE ZAŘÍZOVACÍCH PŘEDMĚTŮ A ELEKTRO VČETNĚ OSVĚTLENÍ URČUJE KLIENT.

POZNÁMKA - ŘEŠENÁ ČÁST OBJEKTU



polohový systém: S–JTSK  
výškový systém: BpV  
±0,000 = STÁVAJÍCÍ PODLAHA 1NP

Tato dokumentace je určena pro realizaci stavby.  
Projektant nenese odpovědnost při použití na jiný, než uvedený účel. Při jakémkoliv nesouladu projektu se skutečností nutno konzultovat s projektantem.

LEGENDA OSTATNÍCH NOVÝCH STAVEBNÍCH ÚPRAV A K-CÍ

- NOVÉ PODLAHOVÉ SOUVRSTVÍ PODLE PŘÍSLUŠNÉ SKLADBY VČETNĚ NOVÉ HYDROIZOLACE
- NOVÉ SEKČNÍ VRATA VČETNĚ NAPOJENÍ NA ZÁLOHU ELEKTRICKÉ ENERGIE ( NAPOJENÍ NA ZÁLOHU ŘEŠÍ PROJEKT ELEKTRO)
- NOVÝ KERAMICKÝ OBKLAD V CELÉ PLOŠE STĚN V MÍSTNOSTI OPLACHOVNY
- NOVÁ VÝMALBA NA STROPĚ A ŽEBRECH STROPNÍCH NOSNÍKŮ V PLOŠE 100 % V MÍSTNOSTI OPLACHOVNY
- OSAZENÍ NOVÉHO NEREZOVÉHO UMÝVADLA V MÍSTNOSTI OPLACHOVNY A NOVÉ VODOVODNÍ BATERIE – ŘEŠÍ PROJEKT ZTI
- NOVÝ NÁTĚR OCELOVÉ ŽÁRUBNĚ
- ZPĚTNÁ MONTÁŽ KAMERY
- NOVÝ KERAMICKÝ OBKLAD V OKOLÍ VYSOKOTLAKÉHO ČISTIČE DO VÝŠKY 2000 MM
- NOVÁ KERAMICKÁ DLAŽBA V MÍSTĚ PŮVODNÍHO SPRCHOVÉHO KOUTU + ROZDĚLENÍ PODLAHY PRUHEM VÝŠKY 125 MM (PRUH Z PÓROBETONOVÝCH TVÁRNIC TL. 150 MM VÝŠKY 125 MM + OBLOŽENÍ KERAMICKOU DLAŽBOU)
- VYSRAVENÍ VNITŘNÍ OMÍTKY V MÍSTĚ BOURANÉ PŘÍČKY VČETNĚ NOVÉ VÝMALBY V TOMHLE MÍSTĚ (OD +2,000 PO STROP)
- NOVÝ FASÁDNÍ NEREZOVÝ TRÍVRSTVÝ KOMÍN, PRŮDUCH Ø 160 MM PRO ODKOUŘENÍ VYSOKOTLAKÉHO STACIONÁRNÍHO ČISTIČE UKONČEN MIN. 650 MM NAD STŘEŠNÍ ROVINOU
- VYSOKOTLAKÝ STACIONÁRNÍ AGREGÁT S DIESELOVÝM OHŘEVEM VODY UMÍSTĚN NA SPECIÁLNÍM PODSTAVCI VČETNĚ DODÁVKY VEŠKERÝCH ROZVODŮ A PŘÍSLUŠENSTVÍ
- NOVÁ ZDĚNÁ PŘÍČKA Z PÓROBETONOVÝCH TVÁRNIC TL. 150 MM NA LEPICI MALTU NA CELOU VÝŠKU MÍSTNOSTI. PŘÍČKU KOTVIT POMOCÍ OCELOVÝCH STĚNOVÝCH SPON K OBVODOVÉ ZDI
- VYSRAVENÍ MÍST PO ODSTRANĚNÍ ROZVODU PLYNU Ø 64 MM 3x POMOCÍ VNITŘNÍ ŠTUKOVÉ OMÍTKY + NOVÁ VÝMLBA
- VYSRAVENÍ MÍST PO ODSTRANĚNÍ ODKOUŘENÍ PLYNU Ø 150 MM 3x POMOCÍ VNITŘNÍ ŠTUKOVÉ OMÍTKY + NOVÁ VÝMLBA NA VNITŘNÍ STRANĚ + 3x POMOCÍ VNĚJŠÍ SILIKONOVÉ OMÍTKY NA VNĚJŠÍ STRANĚ
- VYSRAVENÍ MÍST PO OSAZENÍ CHRÁNIČEK PRO ROZVOD VODY Z ČISTIČE POMOCÍ VNITŘNÍ ŠTUKOVÉ OMÍTKY + VÝMALBA V TECHNICKÉ MÍSTNOSTI A NA CHODBĚ
- VYSRAVENÍ PROSTUPŮ PO OSAZENÍ NOVÉ VZDUCHOTECHNIKY 3x POMOCÍ VNITŘNÍ ŠTUKOVÉ OMÍTKY + NOVÁ VÝMLBA NA VNITŘNÍ STRANĚ + 2x POMOCÍ VNĚJŠÍ SILIKONOVÉ OMÍTKY NA VNĚJŠÍ STRANĚ
- VYSRAVENÍ MÍSTA PO OSAZENÍ TRUBEK TOPENÍ V PÁSU 200 MM DÉLKY 3200 MM POMOCÍ VNITŘNÍ ŠTUKOVÉ OMÍTKY + NOVÁ VÝMLBA

LEGENDA POZNÁMEK

- SKLADBY STÁVAJÍCÍCH KONSTRUKCÍ  
VIZ. VÝKRES ČÍSLO 02
- NOVÉ SKLADBY PODLAH  
VIZ. VÝKRES ČÍSLO 05
- VÝPISY NOVÝCH PRVKŮ PSV – FASÁDNÍ VÝPLNĚ  
VIZ. VÝKRES ČÍSLO 07
- VÝPISY NOVÝCH PRVKŮ PSV – VNITŘNÍ DVEŘE  
VIZ. VÝKRES ČÍSLO 08
- VÝPISY NOVÝCH PRVKŮ PSV – ZAMEČNICKÉ VÝROBKY  
VIZ. VÝKRES ČÍSLO 09
- POLOŽKY NOVÝCH STAVEBNÍCH KONSTRUKCÍ  
VIZ. LEGENDA OSTATNÍCH NOVÝCH STAVEBNÍCH ÚPRAV A K–CÍ
- POLOŽKY BOURACÍCH PRACÍ  
VIZ. LEGENDA BOURACÍCH PRACÍ

INVESTOR/CLIENT: ZDRAVOTNICKÁ ZÁCHRANNÁ SLUŽBA MORAVSKOSLEZSKÉHO KRAJE   Výškovická 2995/40, Zábřeh, 70030 Ostrava			
GENERÁLNÍ PROJEKTANT/GENERAL DESIGNER: STAV MORAVIA spol. s r.o   Jířská 570/30, Ostrava 1, 702 00   IČ: 479 77 655			
ZODPOVĚDNÝ PROJEKTANT/AUTHORIZED DESIGNER: ING. RADIM ŠUBA ČKAIT – OBOR IP00 – Č. 1101477	HLAVNÍ INŽENÝR PROJEKTU/CHIEF PROJECT ENGINEER: ING. ADAM FEIKUS TEL: (+420 733 746 292)	KRESLIL/DESIGNER:. ING. TOMÁŠ ŠAFRANEC ING. MARTIN MRVEČKA	
MÍSTO AKCE/REGION:	Obec Karviná, p.č. 480/1, K. Ú. Ráj [663981]		STUPEŇ PD/LEVEL: DPS
AKCE/PROJECT:	STAVEBNÍ ÚPRAVY OPLACHOVNY A REKONSTRUKCE VNITŘNÍCH PROSTOR NA BUDOVĚ VÝJEZDOVÉHO STANOVISŤE KARVINÁ		DATUM/DATE: 15. 01. 2021
STAV.OBJEKT/BUILD. OBJECT:	SO 01 – VÝJEZDOVÉ STANOVISŤE		FORMÁT VÝKRESU/FORMAT: 297 x 630
VÝKRES/DRAWING:	POHLEDY – NOVÝ STAV		MĚŘÍTKO/SCALE: 1 : 100
		ČÁST DOKUM./PART:	Č. VÝKR./NUMBER:
		D.1.1.	06