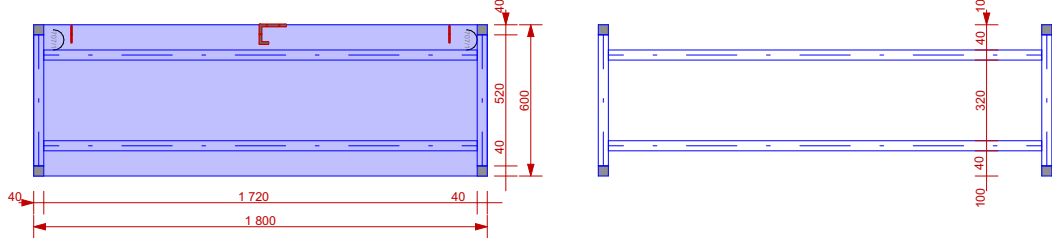
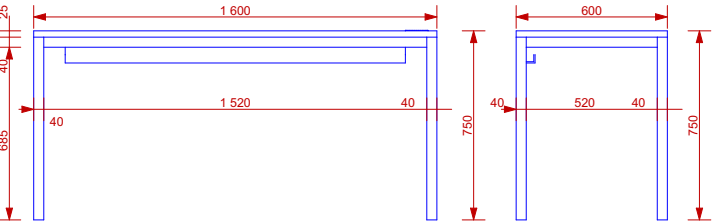


Pol.1C

Půdorys



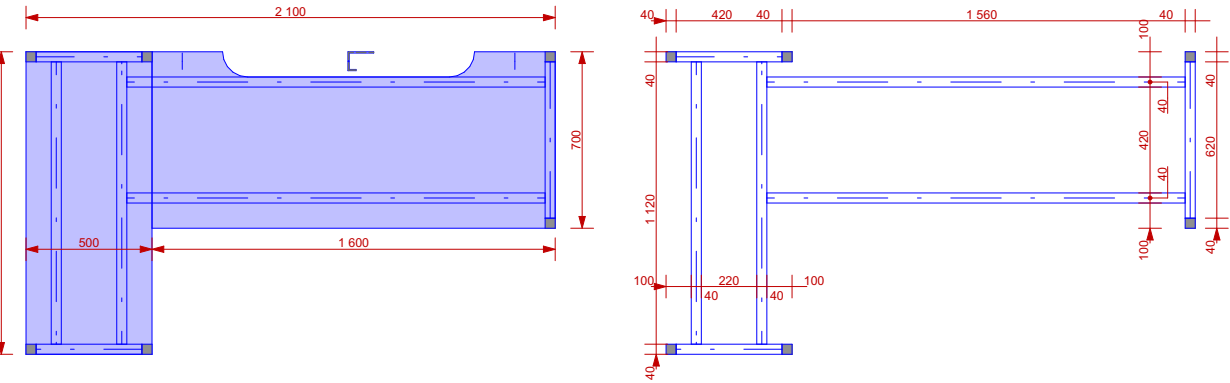
Pohledy



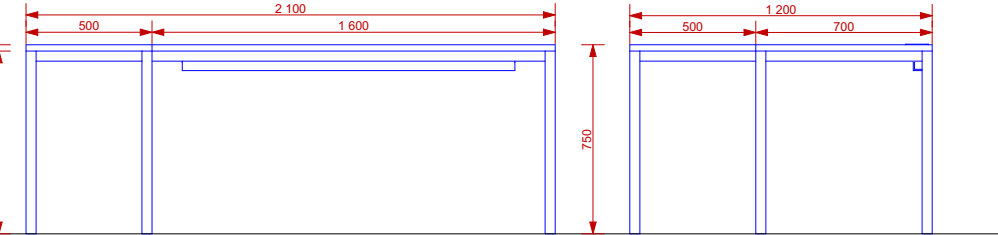
Stolová deska z LTD lamino tl. 25 mm v rozměrech 1800 x 600 mm  
Barva stolové desky bílá Krono 0101 PE/BS vč.  
ABS hrana - PVC, vrstvená tl. 2 mm / kombinace 0,5 mm - na zátěžových ( kontaktních ) hranách. Hrany ABS jsou zakulacené - rádius R2.  
ABS hrana imitace broušený nerez  
Stolová podnož vyrobena z jeklu 40x40 mm s dostatečnou tuhostí zajištěnou pevným montovaným spojem (kombinace šroubu a svaru)  
Kovové podnože a kabelový žlab, budou opatřeny povrchovou úpravou komaxit v odstínu bílá RAL 9010

Pol.1D

Půdorys



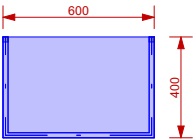
Pohledy



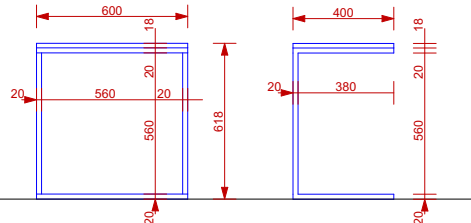
Stolová deska z LTD lamino tl. 25 mm v rozměrech 1600 x 700 a 1200 x 500 mm  
Barva stolové desky bílá Krono 0101 PE/BS vč.  
ABS hrana - PVC, vrstvená tl. 2 mm / kombinace 0,5 mm - na zátěžových ( kontaktních ) hranách. Hrany ABS jsou zakulacené - rádius R2.  
ABS hrana imitace broušený nerez  
Stolová podnož vyrobena z jeklu 40x40 mm s dostatečnou tuhostí zajištěnou pevným montovaným spojem (kombinace šroubu a svaru)  
Kovové podnože a kabelový žlab, budou opatřeny povrchovou úpravou komaxit v odstínu bílá RAL 9010

Pol.1E

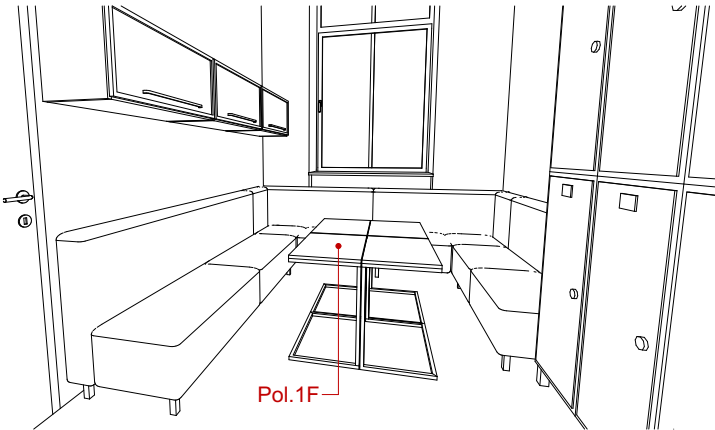
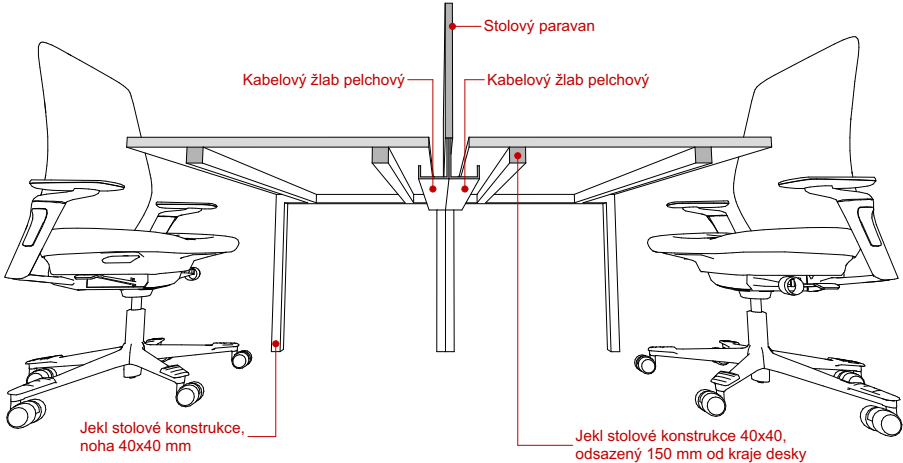
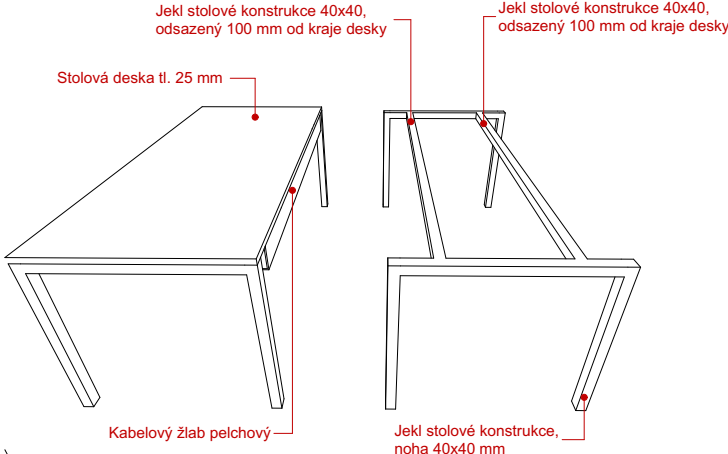
Půdorys



Pohledy



Stolová deska z LTD lamino tl. 18 mm v rozměrech 600 x 400 mm  
Barva stolové desky bílá Krono 0101 PE/BS vč.  
ABS hrana - PVC, vrstvená tl. 2 mm / kombinace 0,5 mm - na zátěžových ( kontaktních ) hranách. Hrany ABS jsou zakulacené - rádius R2.  
ABS hrana imitace broušený nerez  
Stolová podnož vyrobena z jeklu 20x20 mm s dostatečnou tuhostí zajištěnou pevným montovaným spojem (kombinace šroubu a svaru)  
Kovové podnože a kabelový žlab, budou opatřeny povrchovou úpravou komaxit v odstínu bílá RAL 9010



±0,000 = B.p.V.

Zodpovědný projektant: Ing. Adam Kašing	Název akce: Vybavení interiéru zdravotního zařízení Města Albrechtice	Formát: A3
Vypracoval: Ing. Adam Kašing	Lokalita: Město Albrechtice	Měřítko: 1:30, 1:25
Kontroloval: Ing. Adam Kašing	Katastrální území, parc. č.: Město Albrechtice [693391] p.č.1368	Číslo výkresu: D.1.4.8.10
Objednatel: SZZ Krov, p.o.	Obsah: Pol.1C + Pol.1D + Pol.1E	Stupeň: Interiér

Všechny rozměry bude nutno před samotnou realizací prověřit na místě zhotovitelem, který bude interiér realizovat.