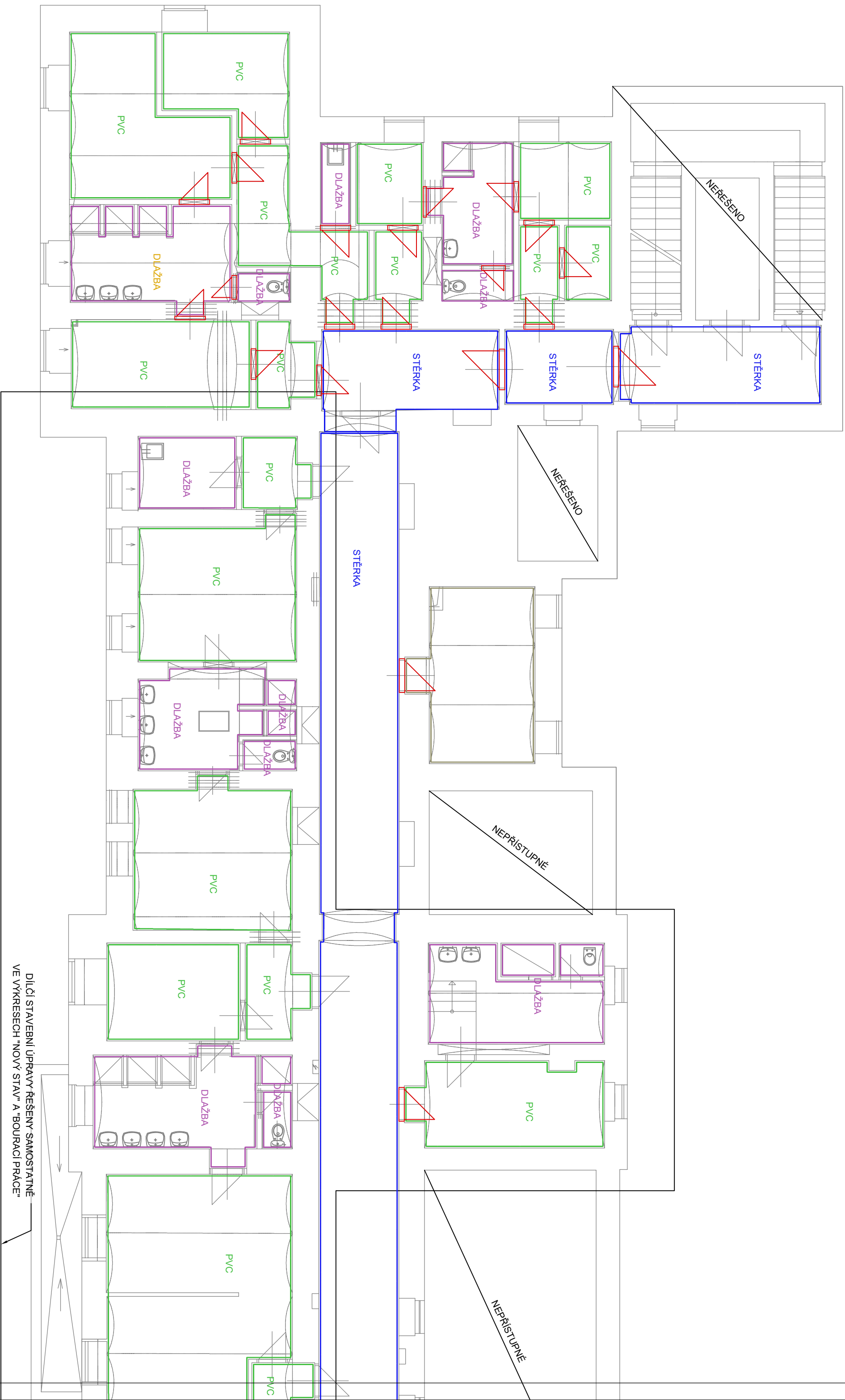


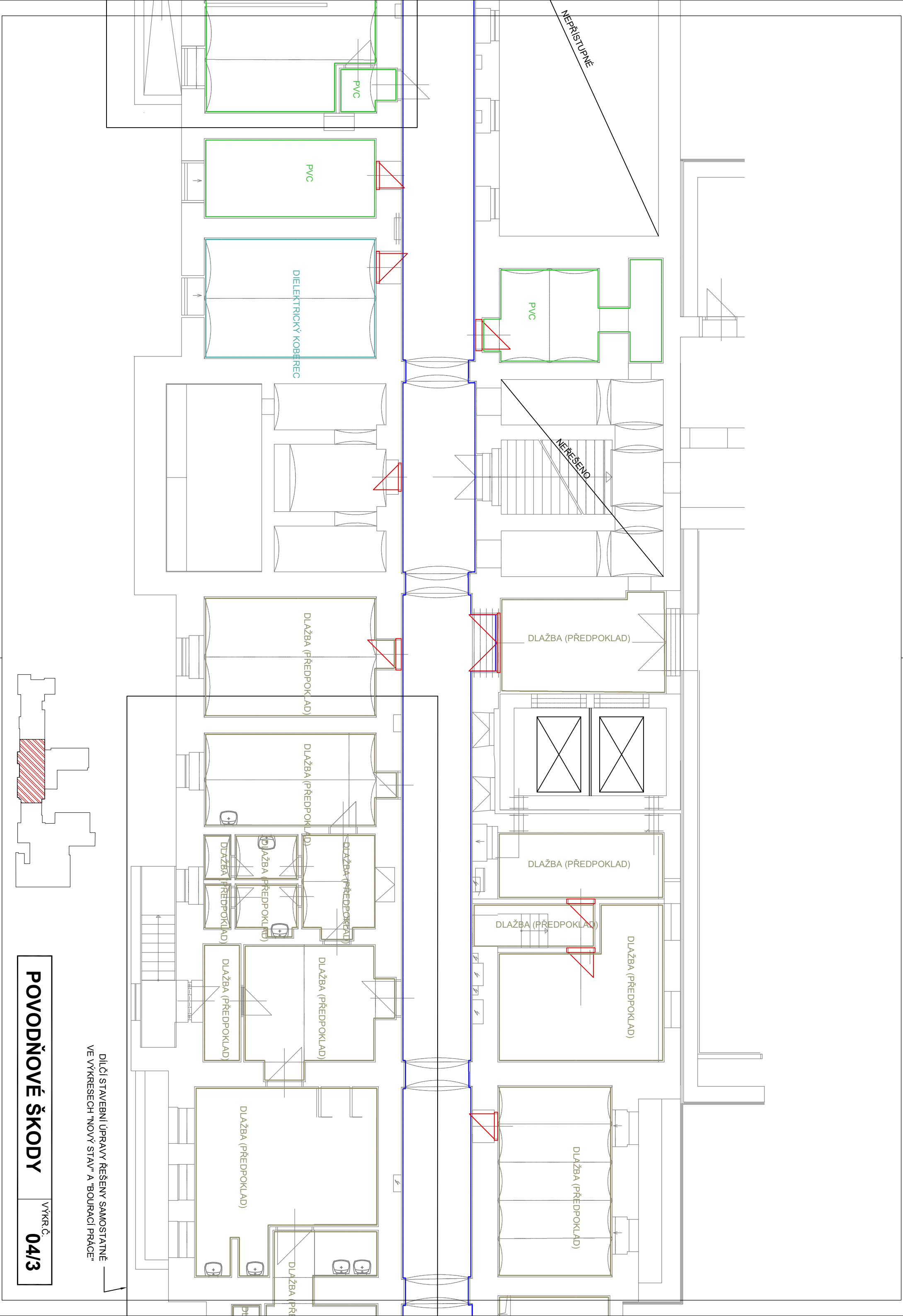
LEGENDA MATERIÁLŮ

	DLAŽBA
	PVC
	STĚRKA
	DIELEKTRICKÝ KOBEREC
	DLAŽBA (PŘEDPOKLAD)
	BETONOVÁ MAZANINA
	CEMENTOVÝ POTĚR + NÁTĚR

GENERÁLNÍ PROJEKTANT:  ATELIER EMMET, s.r.o. Otická 317/32, 746 01 Opava, CZ IČ: 277 89 594 DIČ: CZ 277 89 594		ZODP.PROJEKTANT: ING. BLANKA LIČMANOVÁ ČKAIT: 1102206 blanka.licmanova@emmet.cz +420/ 608 711 203		VYPRACOVAL: ING. BLANKA LIČMANOVÁ blanka.licmanova@emmet.cz +420/ 608 711 203										
INVESTOR: SDRUŽENÉ ZDRAVOTNICKÉ ZAŘÍZENÍ KRNOV, p.o., I.P. PAVLOVA 552/9, POD BEZRUCHOVÝM VRCHEM, 794 01 KRNOV IČO: 00844641														
MÍSTO STAVBY: k.ú.: KRNOV, Horní Předměstí parc.č.: 1854, 1867/2, 1867/7														
STAVBA SZZ KRNOV, p.o. ■ BUDOVA A NÁPRAVA POVODŇOVÝCH ŠKOD STAVEBNÍ ÚPRAVY 1.PP		VÝTISK: <table><tr><td>1</td><td>2</td><td>3</td></tr><tr><td>4</td><td>5</td><td>6</td></tr><tr><td>7</td><td>8</td><td>9</td></tr></table>		1	2	3	4	5	6	7	8	9	STUPEŇ PROJEKTU: NÁVRH ROZSAHU STAVEBNÍCH PRACÍ ZAK. ČÍSLO : EM. 2024-242 DATUM: březen 2025	
1	2	3												
4	5	6												
7	8	9												
D1.1/ ARCHITEKTONICKO STAVEBNÍ ŘEŠENÍ														
OBJEKT SO 01 1.PP BUDOVA A				Č.VÝKRESU: 04										
NÁZEV VÝKRESU 1PP - POVODŇOVÉ ŠKODY				MĚŘÍTKO : 1: 100										

- ZAZDÍVKA OTVORŮ V NOVĚ ŘEŠENÝCH ŠATNÁCH
- U NOVÝCH DVEŘÍ NADPRAŽÍ Z OCELOVÝCH NOSNÍKŮ S VYZDÍVKOU MEZI NIMI A PLENTOVÁNÍM
- VEŠKERÉ KERAMICKÉ OBKLADY VYBOURAT
- POVRCHY POD NOVÝMI OBKLADY VYROVNAT
- MIMOSANAČNÍ OMÍTKY
 - OPRAVA OMÍTEK 30 % PLOCHY
 - 100 % NOVÝ ŠTUK
 - VTlačení SKLOVLÁKNITÉHO PLETIVA
- SANAČNÍ OMÍTKY
 - VÝŠKA DO 1,5 METRU
 - VČETNĚ INTERIÉROVÝCH DIFÚZNÍCH LIŠT
 - U OBKLÁDANÝCH STĚN BUDOU DIFÚZNÍ LIŠTY UMÍSTĚNY NAD OBKLADEM
- VE VŠECH ŠATNÁCH HYDOIZOLAČNÍ STĚRKA DO VÝŠKY 2,1 M
- V NOVÉ DISPOZICI NOVÁ OTOPNÁ TĚLESA
- MALBY
 - PŮVODNÍ MALBY OŠKRÁBAT
 - PROVEDENÍ NOVÉ MALBY VČ. PENETRACE
- STROPY
 - OPRAVA OMÍTKY DO 30 % PLOCHY (ŠTUK, SKLOVLÁKNITÉ PLETIVO)
 - DEMONTÁŽ STÁVAJÍCÍHO A MONTÁŽ NOVÉHO MINERÁLNÍHO PODHLEDU NA CHODBĚ
- PODLAHY
 - U POTĚRŮ A MAZANIN ODBOURÁNÍ DO TLOUŠŤKY 60 MM A NÁSLEDNÉHO BROUŠENÍ 4 MM
 - ODSTRANĚNÍ KERAMICKÉ DLAŽBY
 - ODSTRANĚNÍ PVC VČETNĚ SOKLŮ
 - NOVÉ PODLAHY PROVÉST JAKO KERAMICKOU DLAŽBU VČ. SOKLU A SAMONIVELAČNÍ STĚRKY
- DVEŘE A ZÁRUBNĚ
 - VEŠKERÉ DVEŘE BUDOU NOVÉ
 - VEŠKERÉ ZÁRUBNĚ ODSTRANIT A NAHRADIT NOVÝMI VČETNĚ NÁTĚRU





NEPŘÍSTUPNÉ

NEREŠENO

PVC

PVC

DIELEKTRICKÝ KOBEREC

PVC

DLAŽBA (PŘEDPOKLAD)

DLAŽBA (PŘEDPOKLAD)

DLAŽBA (PŘEDPOKLAD)

DLAŽBA (PŘEDPOKLAD)

DLAŽBA (PŘEDPOKLAD)

DLAŽBA (PŘEDPOKLAD)

DLAŽBA (PŘEDPOKLAD)

DLAŽBA (PŘEDPOKLAD)

DLAŽBA (PŘEDPOKLAD)

DLAŽBA (PŘEDPOKLAD)

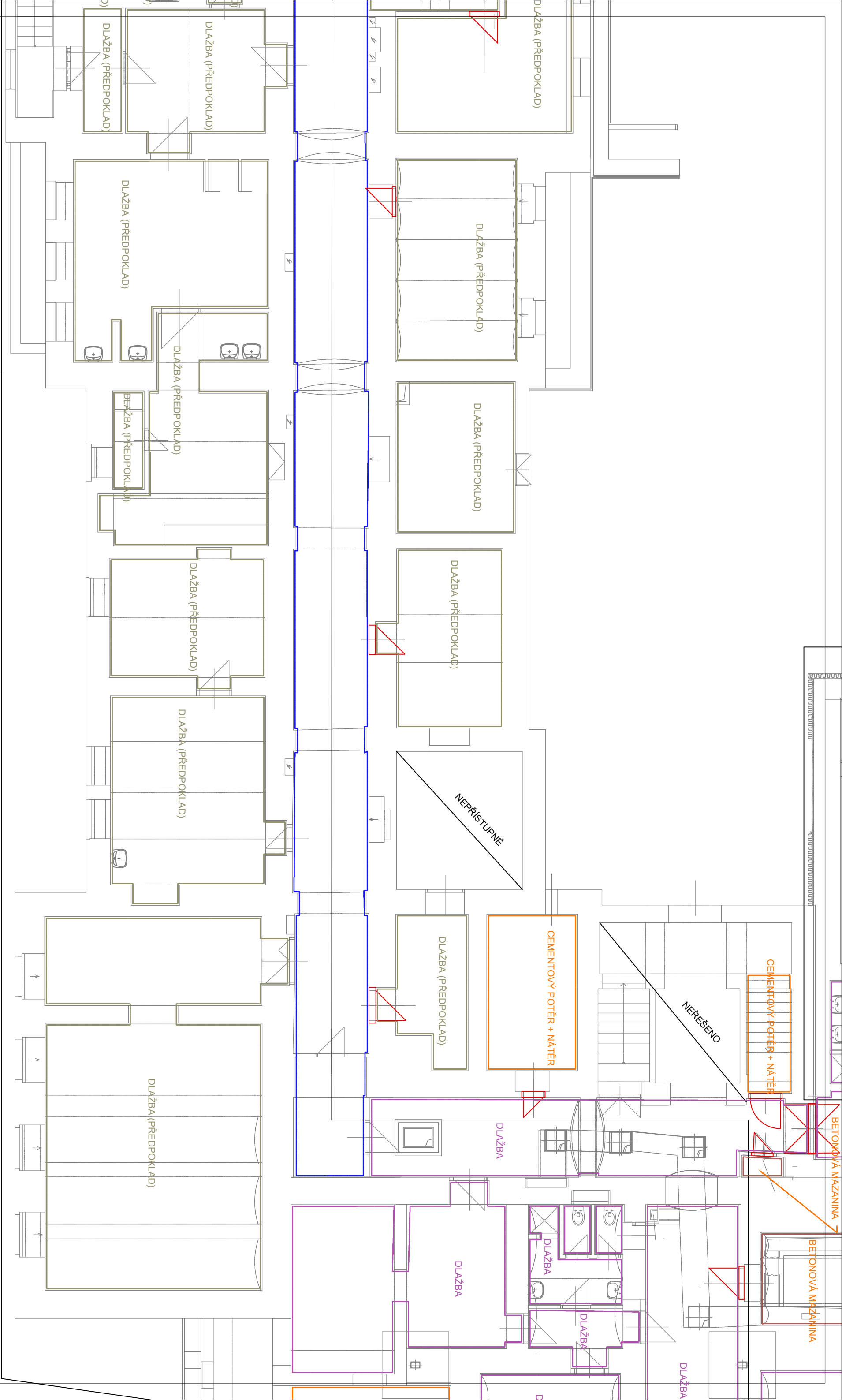
DLAŽBA (PŘEDPOKLAD)

DLAŽBA (PŘEDPOKLAD)

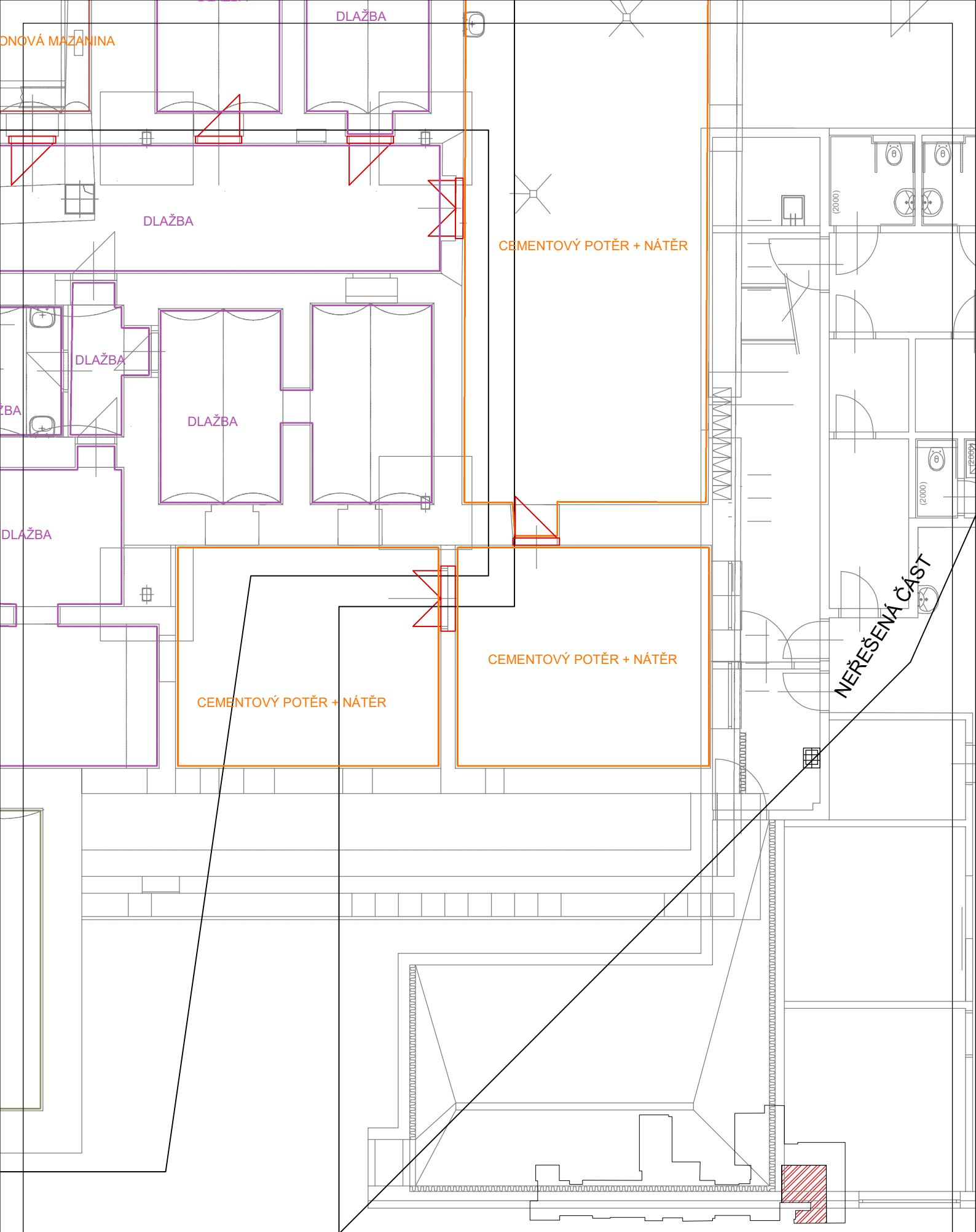
DLAŽBA (PŘEDPOKLAD)

DLAŽBA (PŘEDPOKLAD)

DÍLČÍ STAVEBNÍ ÚPRAVY ŘEŠENY SAMOSTATNĚ
VE VÝKRESECH "NOVÝ STAV" A "BOURACÍ PRÁCE"



DÍČÍ STAVEBNÍ ÚPRAVY ŘEŠENY SAMOSTATNĚ
VE VÝKRESECH "NOVÝ STAV" A "BOURACÍ PRÁCE"



POVODŇOVÉ ŠKODY

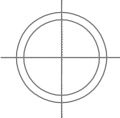
VÝKR.Č. **04/5**

DÍLČÍ STAVEBNÍ ÚPRAVY ŘEŠENY SAMOSTATNĚ
VE VÝKRESECH "NOVÝ STAV" A "BOURACÍ PRÁCE"

DÍLČÍ STAVEBNÍ ÚPRAVY ŘEŠENY SAMOSTATNĚ
VE VÝKRESECH "NOVÝ STAV" A "BOURACÍ PRÁCE"

CEMENTOVÝ POTĚP + NÁTĚR
NEREŠENO

PVC



POVODNĚ ŠKODY

VÝKRES
04/6
(2000)