

VÝŠKOVÁ ÚROVEŇ: ±0,000 = 378 m.n.m BpV

Hlavní projektant:



Proiectura Dana s.r.o

PROJEKCE - INŽENÝRING - REALIZACE

U tunelu 152, Senohraby 251 66, IČ: 17219787, DIČ: CZ17219787

tel. +420 734 745 727, info@proiecturadana.cz

Projektant:

René Němec

Zodpovědný projektant:

Ing. Michal Nečas

Autorizovaný projektant:

Libuše Němcová

NA TUTO DOKUMENTACI SE VZTAHUJÍ AUTORSKÁ PRÁVA, NENÍ URČENA PRO ZHOOTOVENÍ KOPIÍ A JAKÝCHKOLIV REPRODUKCI BEZ SOUHLASU
PROIECTURA DANA s.r.o.

Umístění: El. Krásnohorské 321, 73801 Frýdek-Místek - Frýdek, Česko

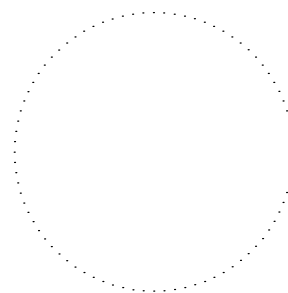
Investor: Nemocnice ve Frýdku-Místku, p.o.

Akce:

Výměna varných bloků, Nemocnice Frýdek Místek

Obsah:

ZDRAVOTNĚ TECHNICKÉ INSTALACE



Datum: 04 / 2025

Číslo zakázky: 24065

Stupeň PD:
DPS

Část dokumentace:

Paré:

D.1.4.1

Technická zpráva

ZDRAVOTNĚ TECHNICKÉ INSTALACE

ROZVOD VODY

Vnitřní vodovod :

Vnitřní vodovod rozvádí vodu k jednotlivým zařizovacím předmětům v prostorách objektu kuchyně, od stávajícího rozvodu vody studené a teplé vody v budově.

Rozvod studené a teplé vody :

Stávající stav:

V prostoru 1.PP objektu kuchyně je veden pod stropem páteřní rozvod studené, teplé vody a cirkulace. Jsou zde hotoveny odbočky, zakončené uzavíracím ventilem. Dále je v 1.PP osazena stávající úpravná vody.

Nový stav - popis rozvodu studené, teplé vody a změkčené studené vody:

Stávající rozvody pro varné bloky budou demontovány. Budou zachovány stávající odbočky vč. uzavíracích ventilů a bude zachována stávající úpravná vody.

Nové rozvody budou napojeny na tyto uzavírací ventily pod stropem 1.PP a na stávající úpravnou vody.

Od napojení je potrubí vedeno pod stropem 1.PP, odkud jsou zhotoveny prostupy do 1.PP, k jednotlivým zařizovacím předmětům. Jednotlivé prostupy budou opatřeny protipožárním ochranným tmelem.

Potrubí vodovodu bude provedeno z plastických hmot, které vyhoví rozvodům studené pitné a teplé vody a mají atest „Hlavního hygienika ČR“. Veškeré vnitřní rozvody vodovodu budou opatřeny tepelnou izolací např. MIRELON , TUBEX atd.

Ležaté potrubí se musí vést v minimálním sklonu 0.3% k nejnižšímu místu možného odvodnění a od nejvyššího místa možného odvzdušnění.

Studená tlaková voda a změkčená voda je v objektu vedena plastovým potrubím PPR, ČSN 643041, 643212.

Teplá voda pro zařizovací předměty je připravována pomocí centrálních ohříváčů vody. Rozvod bude zhotoven z plastového potrubím PPR.

Armatury použité na vnitřním vodovodu musí vyhovovat provoznímu přetlaku v souladu s ČSN 137106.

Po dokončení montáže se vnitřní vodovod ještě před napojením na stávající rozvod vody prohlédne a provede se tlaková zkouška zdravotně nezávadnou vodou, zkušebním přetlakem 1.0 MPa.

Veškeré práce provedené na vnitřním vodovodu musí být v souladu s ČSN 736660.

KANALIZACE

Kanalizace vnitřní

(odpadní a svodné)

V 1.PP objektu se nachází stávající splašková kanalizace, která je zaústěna do stávajícího lapolu – odlučovač tuků. Stávající rozvody splaškové kanalizace pro varné bloky bude demontována. Ostatní splašková kanalizace bude zachována.

Popis rozvodu:

Napojení nové splaškové kanalizace pro nové varné bloky bude provedeno v podlaze 1.PP. Od napojení na pateční koleno v 1.PP nejprve kanalizace stoupa pod strop, dále pokračuje pod stropem, odkud jsou zhotoveny prostupy do 1.PP, k jednotlivým zařizovacím předmětům. Jednotlivé prostupy budou opatřeny protipožárním ochrannou manžetou.

Splašková kanalizace

Odkanalizování splaškových vod z prostor kuchyně, je provedeno potrubím z PVC KG a HT a kanalizační potrubí určeno pro vysoké teploty, zaústěným do stávající splaškové kanalizace.

Kanalizační potrubí je vedeno vnitřkem objektu v podlaze a ve stěnách, částečně v souběhu s potrubím rozvodu vody. Při změně směru potrubí je nutno jej vést tak, aby úhel zalomení nebyl menší než 150°. Pokud by byl úhel menší, je nutné na tento úsek zvětšit světlost potrubí o jeden stupeň.

Vnitřní rozvody kanalizace budou řešeny odpadním potrubím z PVC, typ KG, HT a HT vysoké teploty, ve spádu cca 2-5%. Připojovací potrubí je navrženo tak, aby zařizovací předměty byly napojeny kolmo.

Odpadní (svislé) potrubí bude odvětrané stávajícím odvětrávacím potrubím
Veškeré práce na kanalizaci musí být v souladu s ČSN 736760.

Likvidace stavebních odpadů :

Odpady vzniklé stavební činností budou předány pouze oprávněným osobám, kterým byl udělen souhlas příslušným krajským úřadem k provozování zařízení k odstraňování nebo využívání nebo ke sběru nebo k výkupu příslušného druhu odpadu.

O veškerých odpadech bude vedena průběžná evidence. U činností spojených s provedením vnitřní kanalizace se předpokládá minimální množství vzniku a likvidace odpadu. Přesto bude s těmito nakládáno dle zákona 185/2001 Sb. V platném znění.

Životní prostředí:

Instalací nové ZTI, nedojde k narušení životního prostředí.

Bezpečnost při užívání:

ZTI bude užívána pouze investorem.

Montáž zařízení:

Montáž zařízení je nutno provádět dle návodu výrobce při dodržení bezpečnostních a požárních předpisů.

Montáž rozvodu bude zakončena tlakovou zkouškou v rozsahu ČSN 060310, zaškolení obsluhy, předání technické dokumentace a záručních listů.

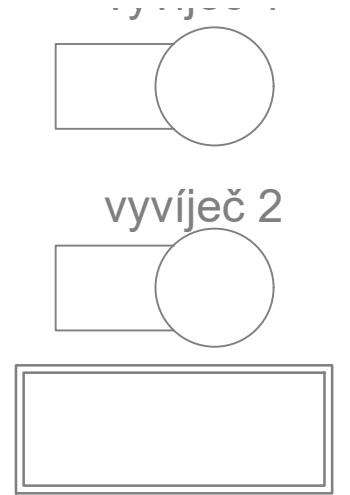
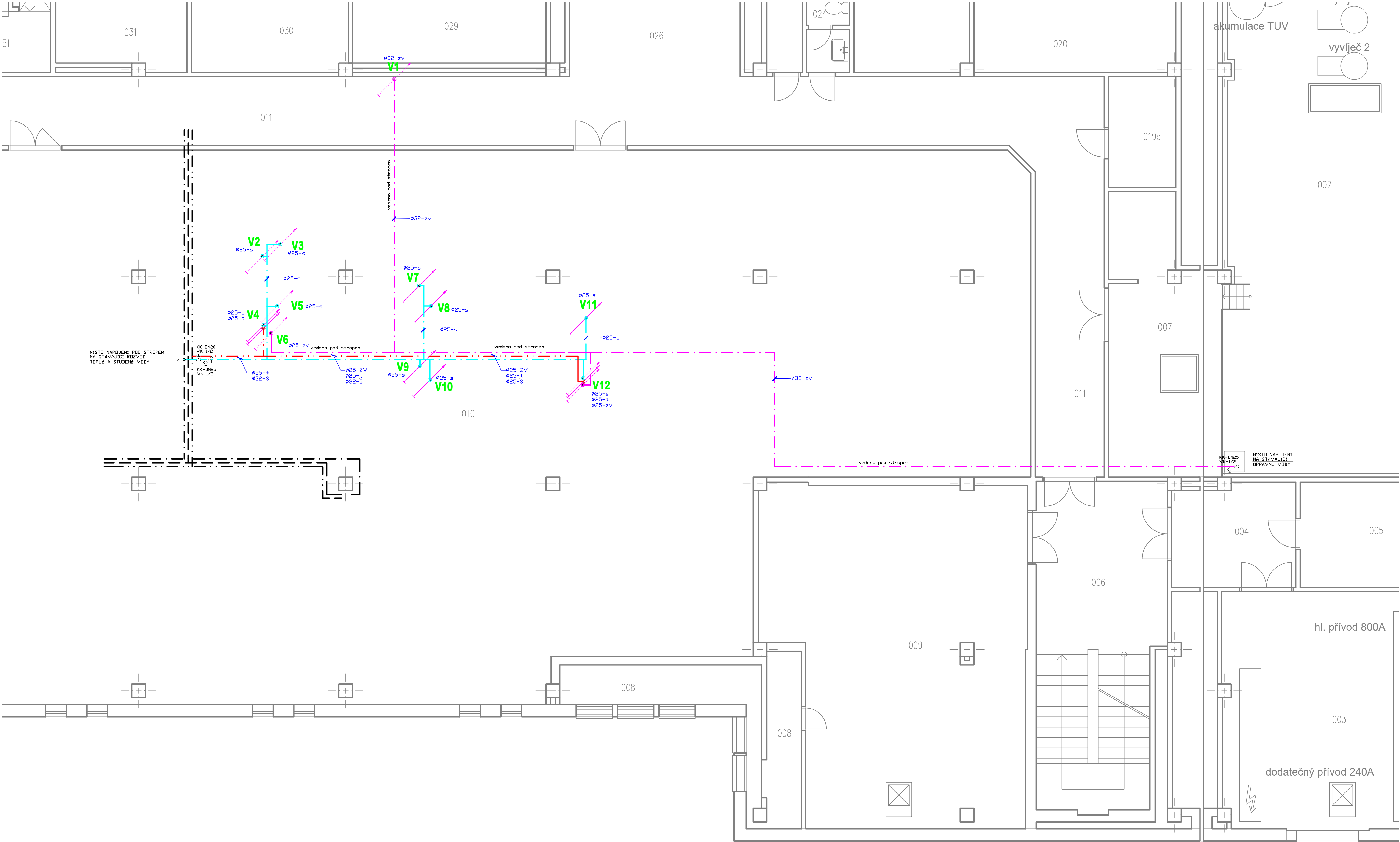
V době montážních prací platí pro zaměstnance péče dle nařízení vlády 361/2007 Sb. Montážní práce budou probíhat v denních hodinách od 6h – 18h dle platné pracovní doby zaměstnavatele a při těchto pracích budou dodrženy hygienické limity hluku dle požadavku Nařízení vlády č. 272/2011 Sb.

Ochrana obyvatelstva:

Rozvod bude v majetku investora. Bude instalován v prostorách objektu, do kterých bude znemožněn přístup neoprávněných osob.

OBSAH PROJEKTOVÉ DOKUMENTACE

01	Technická zpráva
02	Půdorys rozvodu 1.PP - rozvod vody
03	Půdorys rozvodu 1.NP - rozvod vody
04	Schéma rozvodu - rozvod vody
05	Půdorys rozvodu 1.PP - kanalizace
06	Půdorys rozvodu 1.NP - kanalizace
07	Řez - splašková kanalizace



LEGENDA

- Studená voda (PWC) PPr PN 20 + izolace Mirelon návršková tl.13 mm
Změkčená studená voda (PWC) PPr PN 20 + izolace Mirelon návršková tl.13 mm
Teplá voda (PWH) PPr STABI PN 20 + izolace Mirelon návršková tl.25 mm
Cirkulace (PWH) PPr STABI PN 20 + izolace Mirelon návršková tl.25 mm

VÝŠKOVÁ ÚROVEŇ: ±0,000 = 378 m.n.m BpV

Akce: Výměna varných bloků, Nemocnice Frýdek Místek

Umístění: El. Krásnohorské 321, 73801 Frýdek-Místek - Frýdek, Česko

Investor: Nemocnice ve Frýdku-Místku, p.o.

Proiectura Dana s.r.o.
PROJEKCE - INŽENÝRING - REALIZACE
U Jarmy 152, Střelná 751 06
IČ: 17218987, DIČ: CZ17218987
tel.: +420 734 745 727, info@proiecturadana.cz

Projektant: René Němec
Zodp. projektant: Ing. Michal Nečas
Autor projektant: Libuše Němcová

NA TUTO DOKUMENTACI SE VZTAHUJÍ AUTORSKÁ PRÁVA. JEJÍ KOPÍJENÍ A REPRODUKCE JEZ SOUHLASÍ S PROJEKTOREM PROJEKTURA DANA S.R.O.

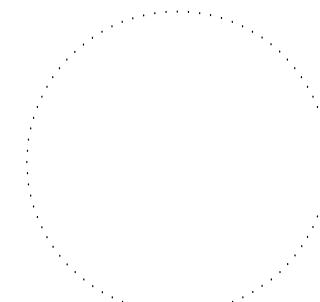
Stupeň: DPS

Číslo zakázky: 24065

Část PD: D.1.4.1

Obsah:

PŮDORYS ROZVODU - 1.PP
ROZVOD VODY



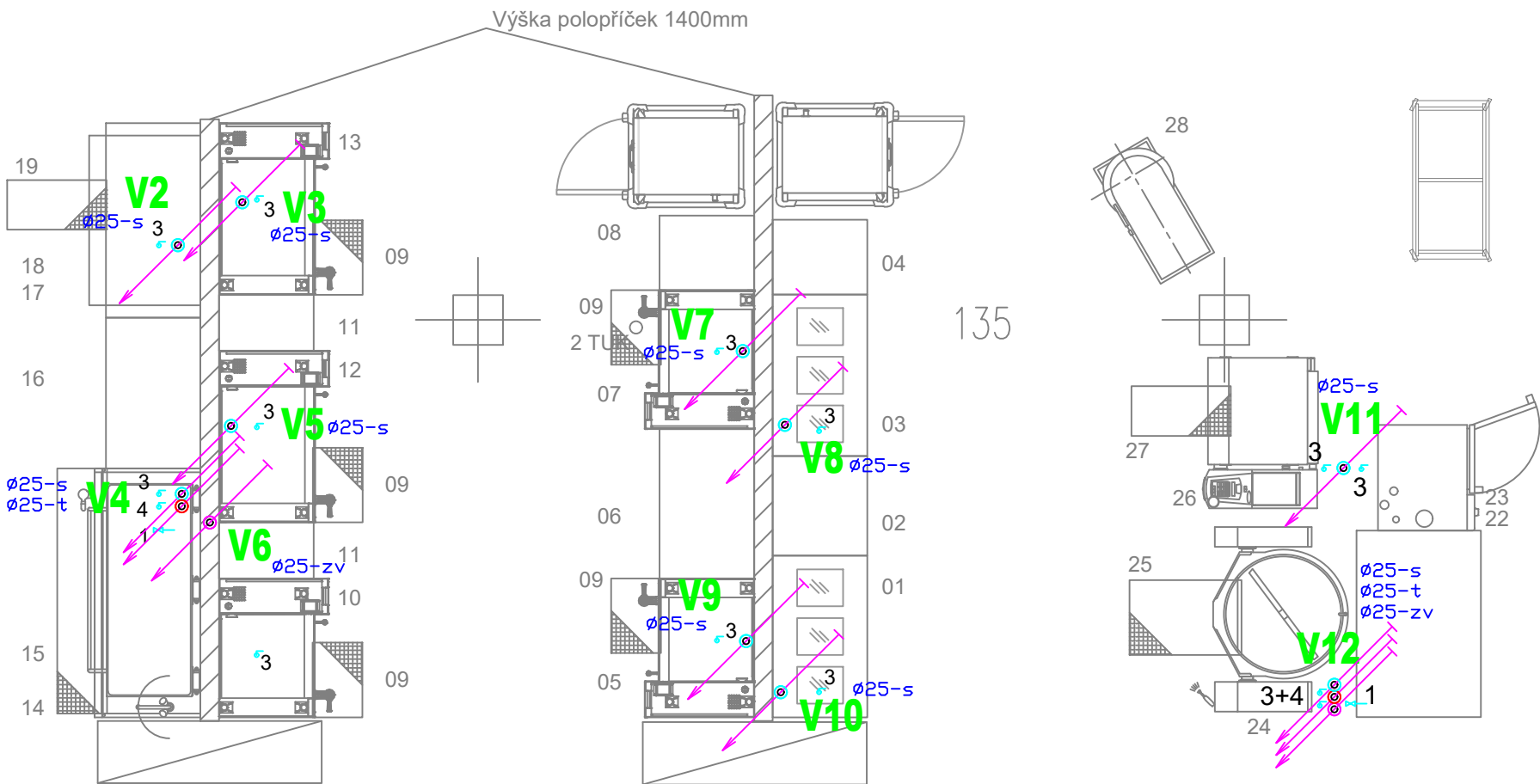
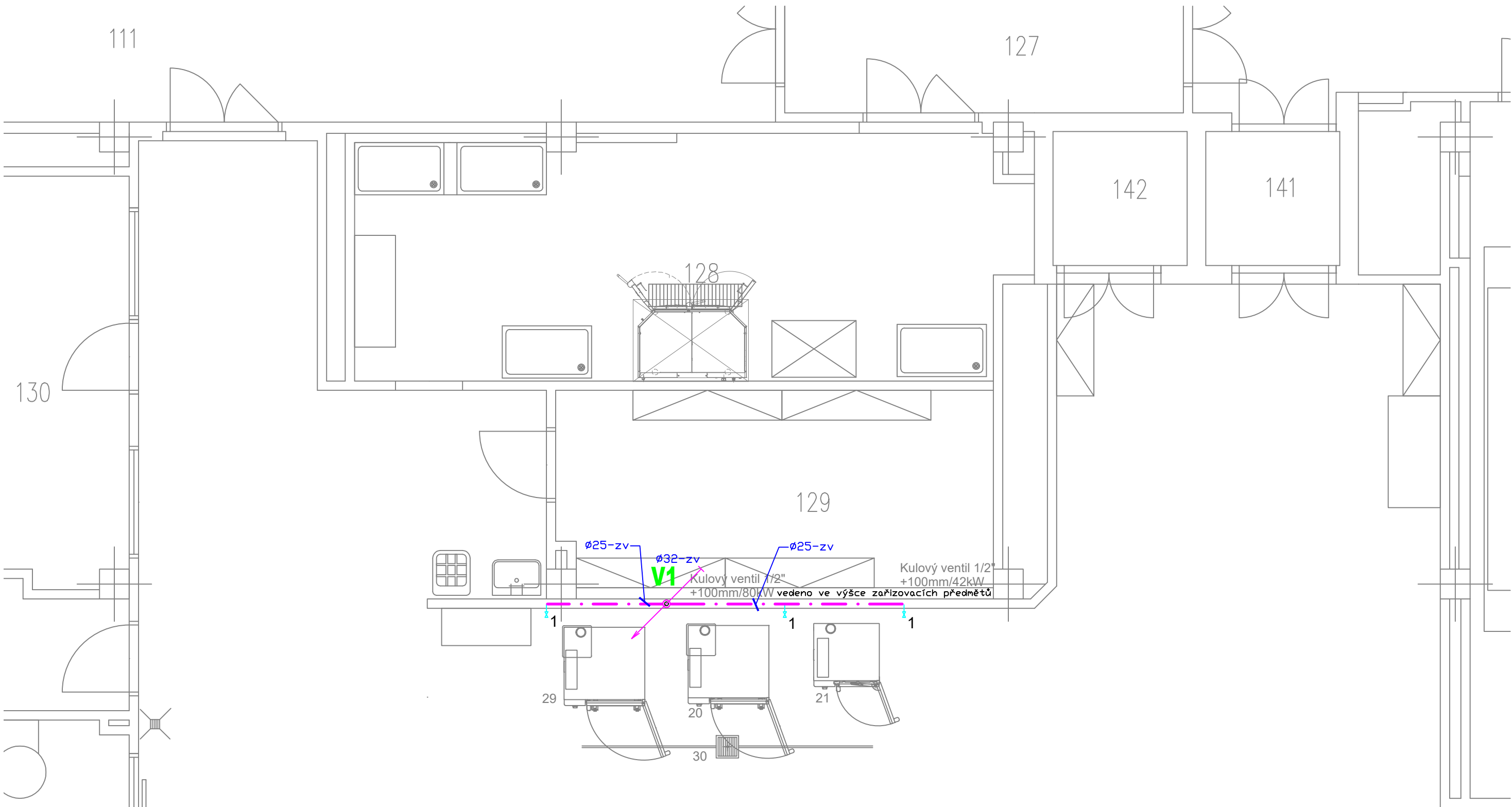
Datum: 04 / 2025

Měřítko: 1 : 50

Formát: 8x A4

Číslo přílohy: 02

Page:



PODKLADY PRO PŘÍVODY VODY

- 1 f ZMĚKČENÁ VODA
VENTIL 3/4" + 1200mm
- 2 r TEPLÁ+STUDENÁ+ZMĚKČENÁ VODA
VENTILY 3/4" Z PODLAHY
- 3 r STUDENÁ VODA
VENTIL 3/4" Z PODLAHY
- 4 r TEPLÁ VODA
VENTIL 3/4" Z PODLAHY
- 5 ff TEPLÁ + STUDENÁ VODA
VENTILY 3/8" + 425mm
*ALTERNATIVNĚ 3/8" Z PODLAHY
- 6 r PŘÍVOD STUDENÁ VODA
ODVOD ZMĚKČENÁ VODA
VENTILY 1" + 1000mm
+BYPASS NA PŘEMOSTĚNÍ
- 7 r ZMĚKČENÁ VODA
VENTIL 3/4" Z PODLAHY
- 8 f STUDENÁ VODA
VENTIL 3/4" + 1200mm
- 9 ff TEPLÁ + STUDENÁ VODA
VENTILY 3/8" + 1200mm
ROZTEC 150mm

* UMÍSTĚNÍ ÚPRAVNY VODY BUDE UPŘESNĚNO

VÝŠKOVÁ ÚROVEŇ: ±0,000 = 378 m.n.m BpV

Akce: Výměna varných bloků, Nemocnice Frýdek Místek

Umístění: El. Krásnohorské 321, 73801 Frýdek-Místek - Frýdek, Česko

Investor: Nemocnice ve Frýdku-Místku, p.o.



Proiectura Dana s.r.o.
PROJEKCE - INŽENÝRING - REALIZACE
U tunelů 152, Senohraby 251 66
IČ: 17219787, DIČ: CZ17219787
tel. +420 734 745 727, info@proiecturadana.cz

Projektant: René Němec

Zodp. projektant: Ing. Michal Nečas

Autor. projektant: Libuše Němcová

NA TUTO DOKUMENTACI SE VZTAHLÝ AUTORSKÁ PRÁVA, NENÍ URČENA PRO ZHOTOVENÍ KOPÍÍ A JAKÝCHKOLIV REPRODUKČÍ BEZ SOUHLASU PROIEKTURA DANA s.r.o.

Stupeň:

DPS

Číslo zakázky:

24065

Část PD:

D.1.4.1

Obsah:

PŮDORYS ROZVODU - 1.NP
ROZVOD VODY

Datum:

04 / 2025

Měřítko:

1 : 50

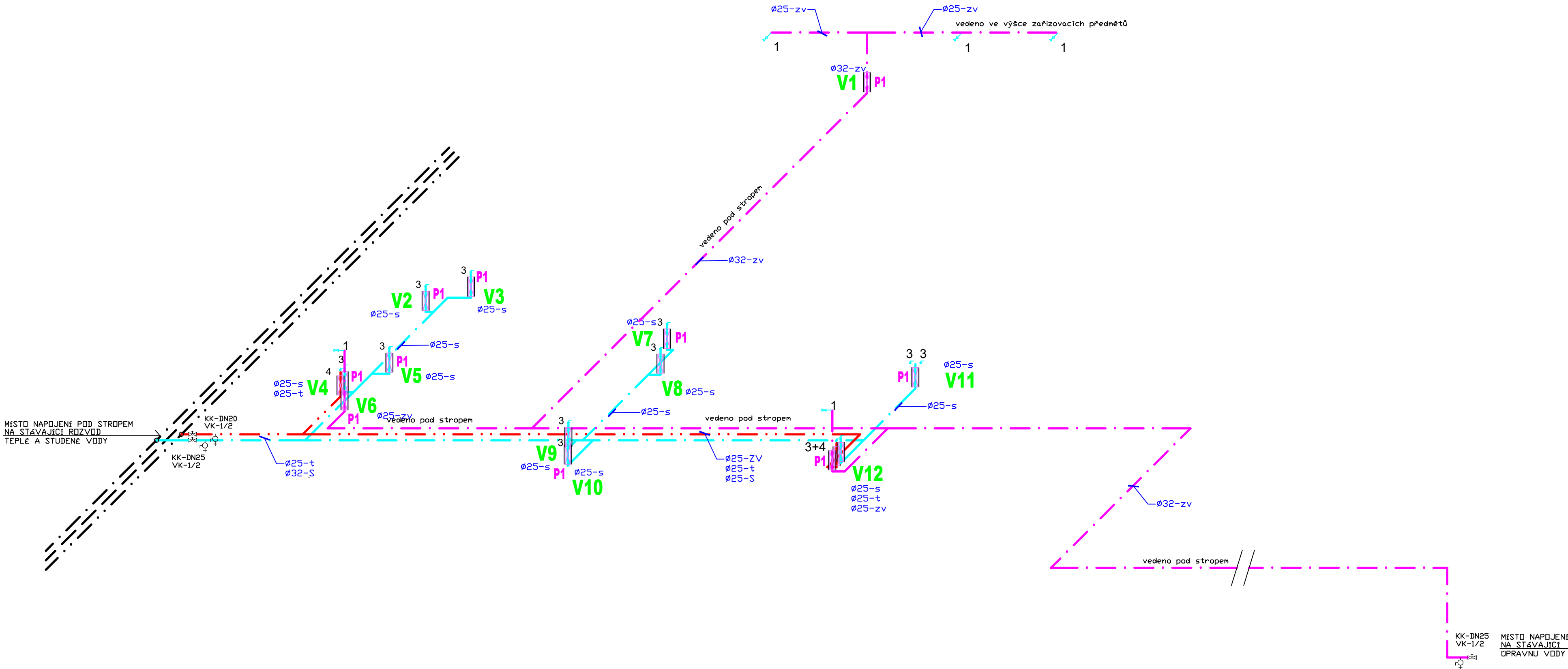
Formát:

4x A4

Číslo přílohy:

Paré:

03



PODKLADY PRO PŘÍVODY VODY

1. ZMĚKČENÁ VODA
VENTIL 3/4" + 1200mm
2. TEPLÁ+STUDENÁ+ZMĚKČENÁ VODA
VENTILY 3/4" Z PODLAHY
3. STUDENÁ VODA
VENTIL 3/4" Z PODLAHY
4. TEPLÁ VODA
VENTIL 3/4" Z PODLAHY
5. TEPLÁ + STUDENÁ VODA
VENTILY 3/8" +425mm
*ALTERNATIVNĚ 3/8" Z PODLAHY
6. PŘÍVOD STUDENÁ VODA
ODVOD ZMĚKČENÁ VODA
VENTILY 1" +1000mm
+BYPASS NA PŘEMOSTĚNÍ
7. ZMĚKČENÁ VODA
VENTIL 3/4" Z PODLAHY
8. STUDENÁ VODA
VENTIL 3/4" + 1200mm
9. TEPLÁ + STUDENÁ VODA
VENTILY 3/8" +1200mm
ROZTEC 150mm

* UMÍSTĚNÍ ÚPRAVNY VODY BUDE ÚPŘESNĚNO

LEGENDA

- Studená voda (PWC) PPr PN 20 + izolace Mirelon návleková tl.13 mm
- Změkčená studená voda (PWC) PPr PN 20 + izolace Mirelon návleková tl.13 mm
- Teplá voda (PWH) PPr STABI PN 20 + izolace Mirelon návleková tl.25 mm
- Cirkulace (PWH) PPr STABI PN 20 + izolace Mirelon návleková tl.25 mm
- POŽÁRNĚ OCHRANNÝ TMEL, (Ei 30)

VÝŠKOVÁ ÚROVEŇ: ±0,000 = 378 m.n.m BpV

Akce: Výměna varných bloků, Nemocnice Frýdek Místek

Umístění: El. Krásnohorské 321, 73801 Frýdek-Místek - Frýdek, Česko

Investor: Nemocnice ve Frýdku-Místku, p.o.

Projekctura Dana s.r.o.
PROJEKCE - INŽENÝRING - REALIZACE
U tunelu 152, Senohraby 251 66
IČ: 17219787, DIČ: CZ17219787
tel. +420 734 745 727, info@projekcturadana.cz

Projektant: René Němec
Zodp. projektant: Ing. Michal Nečas
Autor, projektant: Libuše Němcová

NA TUTO DOKUMENTACI SE VZTAHUJÍ AUTORSKÁ PRÁVA, NENÍ UŘČENA PRO ZHOTOVENÍ KOPÍÍ A JAKÝCHKOLIV REPRODUKCI BEZ SOUHLASU PROJEKTURA DANA s.r.o.

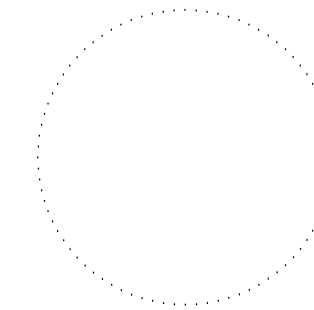
Stupeň: DPS

Číslo zakázky: 24065

Část PD: D.1.4.1

Obsah:

SCHÉMA ROZVODU
ROZVOD VODY



Datum: 04 / 2025

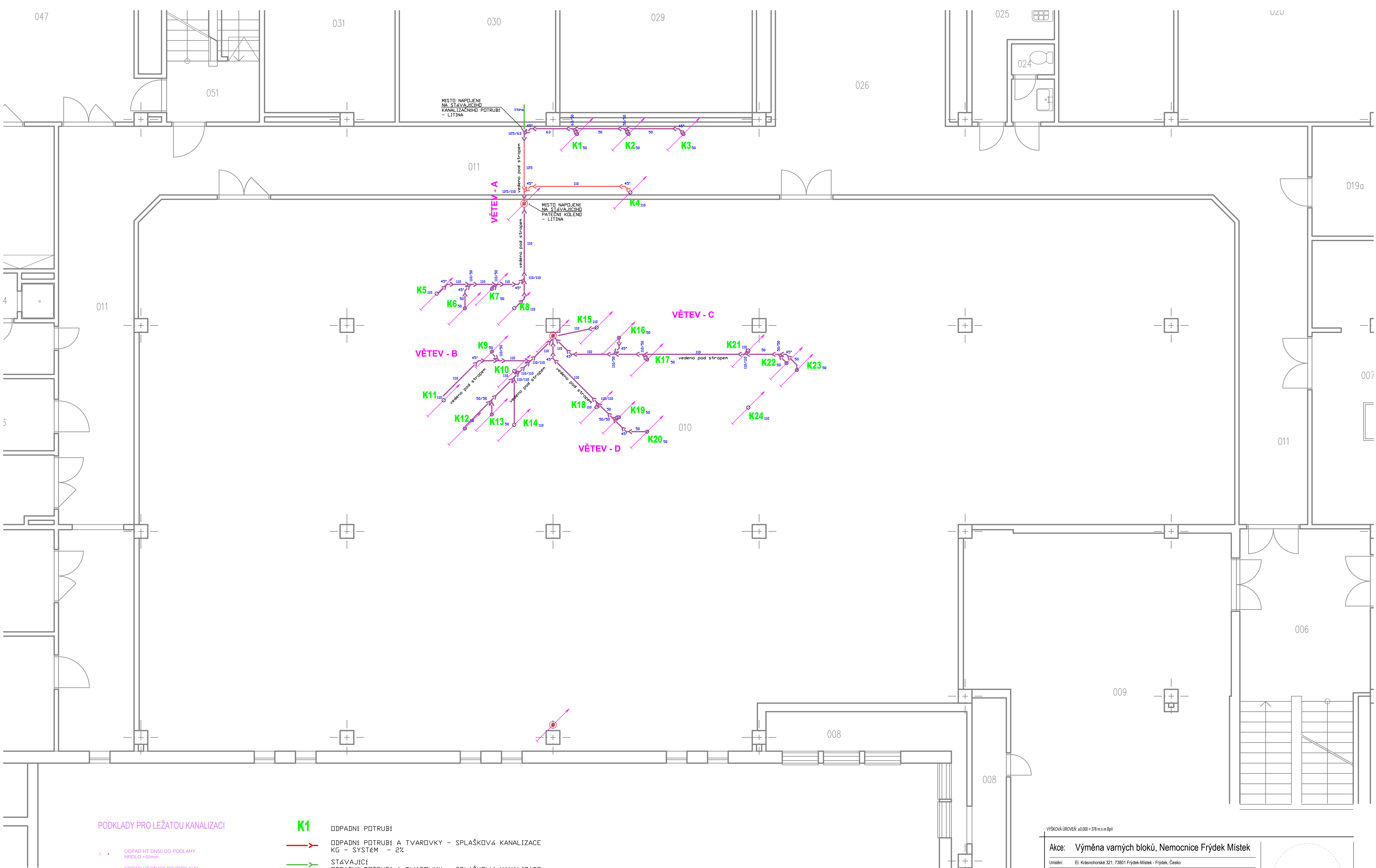
Měřítko: 1 : 50

Formát: 4x A4

Číslo přílohy:

Paré:

04



PODKLADY PRO LEŽATOU KANALIZACI

- 1 • ODPAD HT DN50 DO PODLAHY HRDLO +50mm
- 2 • ODPAD HT DN100 DO PODLAHY HRDLO -300mm
- 3 1 ODPAD HT DN50 ZE ZDI OSA +50mm
- 4 1 ODPAD HT DN50 ZE ZDI OSA +350mm
- 5 1 ODPAD HT DN50 ZE ZDI OSA +500mm
- 6 1 ODPAD HT DN50 ZE ZDI OSA +1000mm
- TUK TAKTO OZNAČENÉ VÝVODY NÁPOJIT NA TUKOVOU VĚTEV KANALIZACE

K1

- ODPADNÍ POTRUBÍ A TVAROVKY - SPLAŠKOVÁ KANALIZACE KG - SYSTÉM - 2%
- STÁVAJÍCÍ ODPADNÍ POTRUBÍ A TVAROVKY - SPLAŠKOVÁ KANALIZACE
- ODPADNÍ POTRUBÍ A TVAROVKY - SPLAŠKOVÁ KANALIZACE TUKOVÁ KG - SYSTÉM - 2%
- ODPADNÍ POTRUBÍ A TVAROVKY - SPLAŠKOVÁ KANALIZACE TUKOVÁ KG - SYSTÉM - 2% - VÝSOKÁ TEPLOTA (< 85°C)
- STÁVAJÍCÍ ODPADNÍ POTRUBÍ A TVAROVKY - SPLAŠKOVÁ KANALIZACE TUKOVÁ
- ODPADNÍ POTRUBÍ A TVAROVKY - SPLAŠKOVÁ KANALIZACE HT - SYSTÉM - 2%

VÝŠKOVÁ ÚROVEŇ: ±0,000 = 378 m.n.m.BpV

Akce: Výměna varných bloků, Nemocnice Frýdek Místek

Umístění: El. Krásohorské 321, 73801 Frýdek-Místek - Frýdek, Česko
Investor: Nemocnice ve Frýdku-Místku, p.o.

Proiectura Dana s.r.o.
PROJEKCE - INŽENÝRING - REALIZACE
U Lučivky 152, Sárobratky 291 06
IČ: 17219197, DIČ: CZ17219197
tel: +420 734 745 727, info@proiecturdana.cz

Projektant: René Němec
Zodp. projektant: Ing. Michal Nečas
Autor projektant: Libuše Němcová

NA TUTOU DOKUMENTACI SE VZTAHUJÍ AUTORSKÁ PRÁVA, NENÍ UPRÁVNĚNÍ PRO ZKOTOVĚNÍ KOPÍÍ A JAKÝKOLIŽ REPRODUKCE BEZ SOUHLASU PROJEKTURA DANA s.r.o.

Stupeň: DPS

Číslo zakázky: 24065

Číslo PD: D.1.4.1

Datum: 04 / 2025

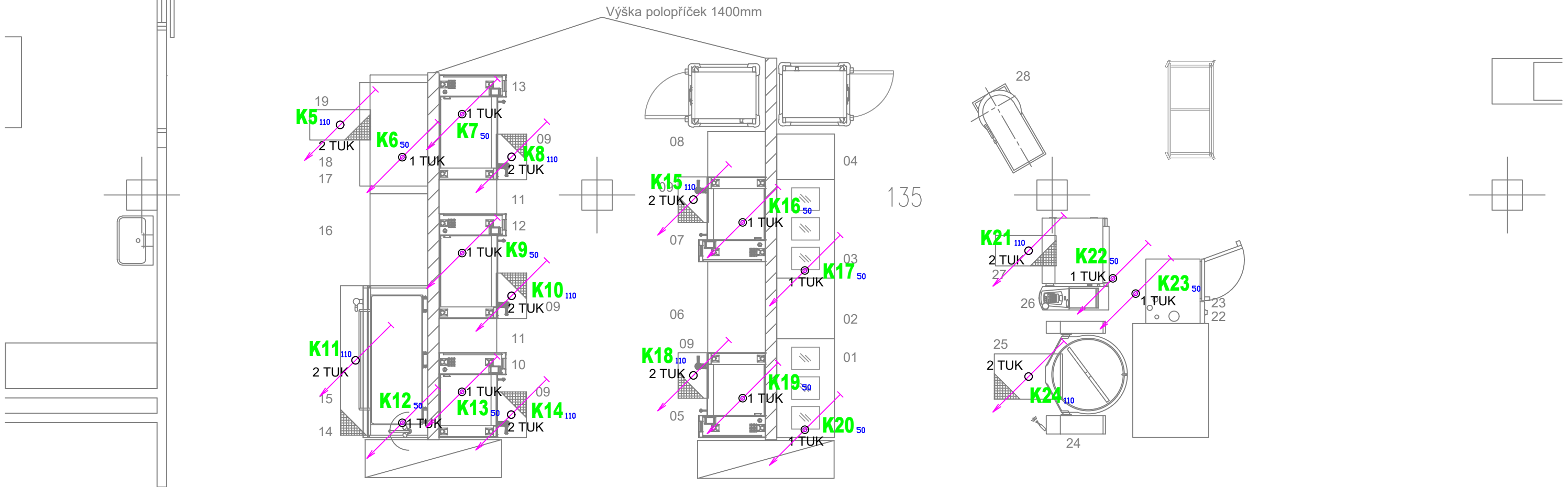
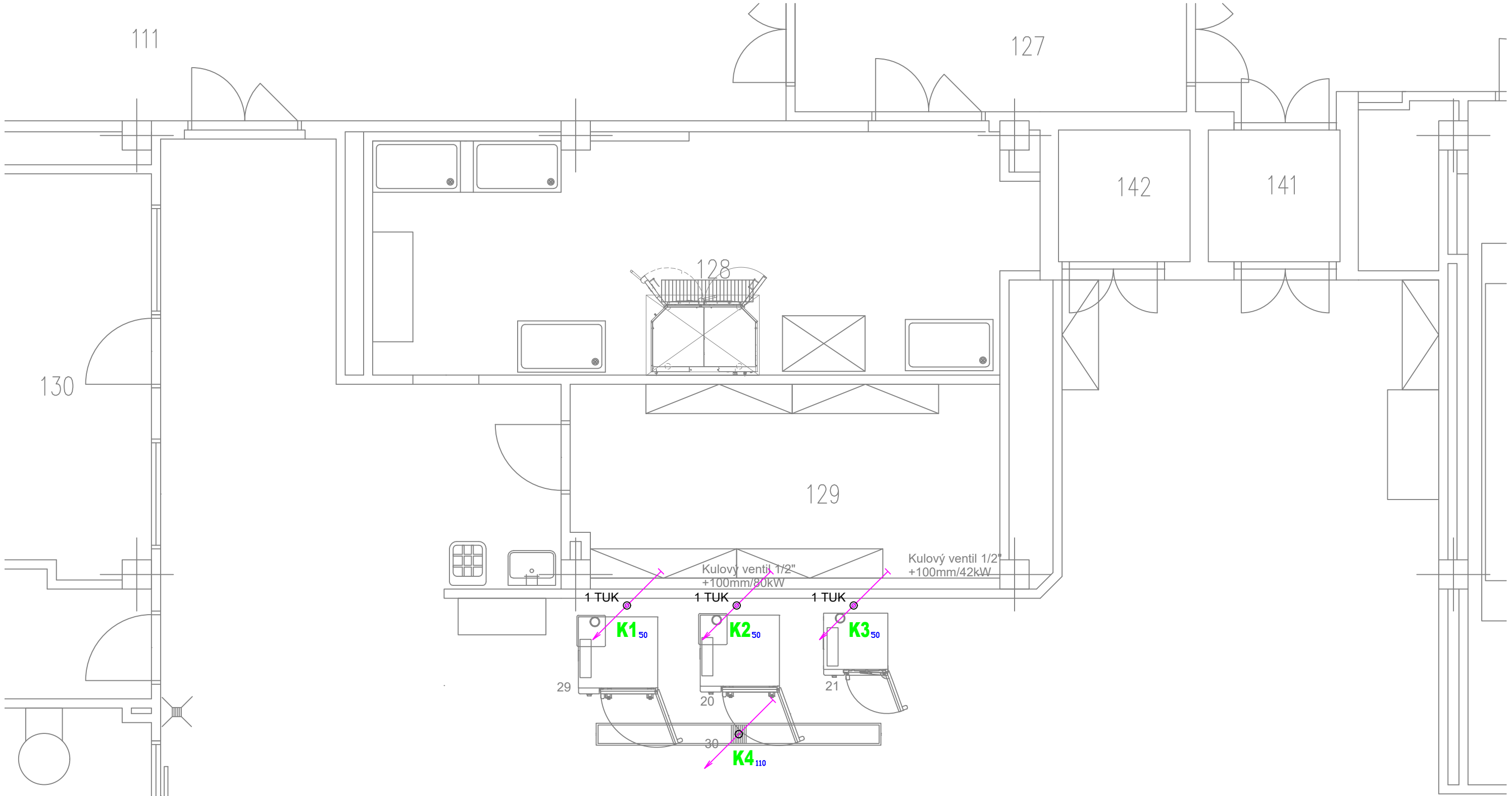
Mřítko: 1 : 50

Číslo přílohy:

Formát: Bx A4

Paré:

PŮDORYS ROZVODU - 1.PP
KANALIZACE



PODKLADY PRO LEŽATOU KANALIZACI

- 1 • ODPAD HT DN50 DO PODLAHY HRDLO +50mm
- 2 ○ ODPAD HT DN100 DO PODLAHY HRDLO -300mm
- 3 ↓ ODPAD HT DN50 ZE ZDI OSA +50mm
- 4 ↓ ODPAD HT DN50 ZE ZDI OSA +350mm
- 5 ↓ ODPAD HT DN50 ZE ZDI OSA +500mm
- 6 ↓ ODPAD HT DN50 ZE ZDI OSA +1000mm
- TUK TAKTO OZNAČENÉ VÝVODY NAPOJIT NA TUKOVOU VÉTEV KANALIZACE

K1

ODPADNÍ POTRUBÍ



ODPADNÍ POTRUBÍ A TVAROVKY - SPLAŠKOVÁ KANALIZACE KG - SYSTÉM - 2%



STÁVAJÍCÍ ODPADNÍ POTRUBÍ A TVAROVKY - SPLAŠKOVÁ KANALIZACE



ODPADNÍ POTRUBÍ A TVAROVKY - SPLAŠKOVÁ KANALIZACE TUKOVÁ KG - SYSTÉM - 2%



ODPADNÍ POTRUBÍ A TVAROVKY - SPLAŠKOVÁ KANALIZACE TUKOVÁ KG - SYSTÉM - 2%



STÁVAJÍCÍ ODPADNÍ POTRUBÍ A TVAROVKY - SPLAŠKOVÁ KANALIZACE TUKOVÁ HT - SYSTÉM - 2%



ODPADNÍ POTRUBÍ A TVAROVKY - SPLAŠKOVÁ KANALIZACE HT - SYSTÉM - 2%

VÝŠKOVÁ ÚROVEŇ: ±0,000 = 378 m.n.m BpV

Akce: Výměna varných bloků, Nemocnice Frýdek Místek

Umístění: El. Krásnohorské 321, 73801 Frýdek-Místek - Frýdek, Česko

Investor: Nemocnice ve Frýdku-Místku, p.o.

Proiectura Dana s.r.o.
PROJEKCE - INŽENÝRING - REALIZACE
U tunelu 152, Senohrady 251 66
IČ: 17219187, DIČ: CZ17219187
tel.: +420 734 745 727, info@proiecturadana.cz

Projektant: René Němec
Zodp. projektant: Ing. Michal Nečas
Autor. projektant: Libuše Němcová

NA TUTO DOKUMENTACI SE VZTAHLÚJÍ AUTORSKÁ PRÁVA, NENÍ URČENA PRO ZHOTOVENÍ KOPIÍ A JAKÝCHKOLIV REPRODUKCI BEZ SOUHLASU PROIEKTURA DANA s.r.o.

Stupeň: DPS

Číslo zakázky: 24065

Část PD: D.1.4.1

Datum: 04 / 2025

Měřítko: 1 : 50

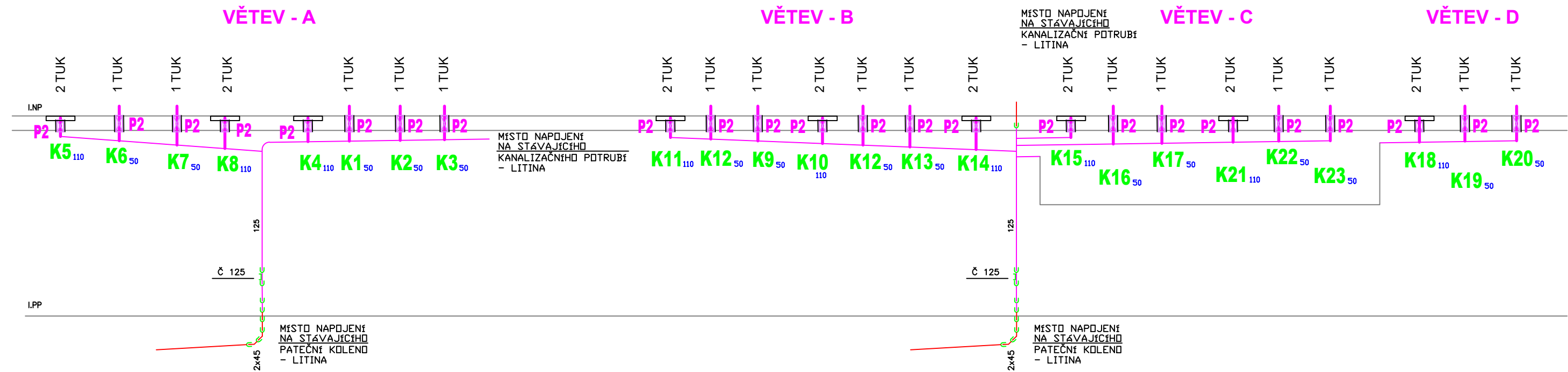
Formát: 4x A4

Číslo přílohy:

Paré:

PŮDORYS ROZVODU - 1.NP
KANALIZACE

06



PODKLADY PRO LEŽATOU KANALIZACI


- 1 • ODPAD HT DN50 DO PODLAHY HRDLO +50mm
- 2 ○ ODPAD HT DN100 DO PODLAHY HRDLO -300mm
- 3 1 ODPAD HT DN50 ZE ZDI OSA +50mm
- 4 1 ODPAD HT DN50 ZE ZDI OSA +350mm
- 5 1 ODPAD HT DN50 ZE ZDI OSA +500mm
- 6 1 ODPAD HT DN50 ZE ZDI OSA +1000mm
- TUK TAKTO OZNAČENÉ VÝVODY NAPOJIT NA TUKOVOU VĚTEV KANALIZACE

VÝŠKOVÁ ÚROVEŇ: ±0,000 = 378 m.n.m BpV

Akce: Výměna varných bloků, Nemocnice Frýdek Místek

Umístění: El. Krásnohorské 321, 73801 Frýdek-Místek - Frýdek, Česko

Investor: Nemocnice ve Frýdku-Místku, p.o.



Proiectura Dana s.r.o.
PROJEKCE - INŽENÝRING - REALIZACE
U tunelu 152, Senohraby 251 66
IČ: 17219787, DIČ: CZ17219787
tel. +420 734 745 727, info@proiecturadana.cz

Projektant: René Němec

Zodp. projektant: Ing. Michal Nečas

Autor. projektant: Libuše Němcová

NA TUTO DOKUMENTACI SE VZTAHUJÍ AUTORSKÁ PRÁVA, NENÍ URČENA PRO ZHOTOVENÍ KOPÍÍ A JAKÝCHKOLIV REPRODUKCI BEZ SOUHLASU PROIECTURA DANA s.r.o.

Stupeň: DPS	Číslo zakázky: 24065
	Část PD: D.1.4.1

Obsah:

ŘEZ
KANALIZACE

Datum: 04 / 2025

Měřítko: volné

Číslo přílohy: 07

Formát: 2x A4

Paré: