



- SKLADBA STŘECHY A STROPU NAD 3.NP
- HYDROIZOLAČNÍ FÓLIE Z mPVC TL. 1,6 MM, VAKUOVĚ KOTVENÁ-oprava 6ks prostupů ZTI
 - NETKANÁ GEOTEXTILIE 300 g/m2
 - IZOLACE EPS 100 S TL. 240 MM (100+140 MM)
 - HYDROIZOLAČNÍ ASFALTOVÝ PÁS TL. 10 MM
 - CEMENTOVÝ POTĚR TL. 50 MM VE SPÁDU
 - PLYNOSUKÁTOVÉ DESKY TL. 60 MM
 - ŽELEZOBETONOVÁ STŘEŠNÍ DESKA TL. 100 MM+ŽEBRA 300x500 a 1000 MM
 - UZÁVĚRNA VZDUCHOVÁ MEZERA TL. 500 MM
 - DŘEVĚNÉ BEDNĚNÍ STŘEŠNÍ KONSTRUKCE TL. 20 MM
 - OMÍTKA NA RABCOVÉ PLETIVU
 - NOVÝ SÁDROKARTONÝ PODHLED-PROTIPOŽÁRNÍ-černý 15 MM (pož.odoi.D152)
- STÁVAJÍCÍ VRSTVY



- SKLADBA STROPU NAD 2.NP
- NOVĚ NÁŠLAPNÉ VRSTVY (ANTISTATICKÉ PODLAHY, DLAŽBY)
 - NOVĚ NIVELAČNÍ STĚRKY A TENKOVRSIVÉ POTĚRY TL. 20-80 MM
 - LITÝ POTĚR TERACO TL. 20 MM-odbourat
 - BET. POTĚR TL. 100 MM +KARISITĚ-odbourat a nahradit novým litým potěrem Cemflow min. 30 MPa
 - ZÁKLOP Z DŘEVĚNÝCH PRKŤ TL. 25 MM-oprava z 50%
 - NOSNĚ DŘEVĚNĚ TRÁMY 80/340 PO 900 MM+VZDUCHOVÁ MEZERA
 - PRIGNĚ VKLADANĚ DO OCELOVÝCH I NOSNÍKŮ ě. 340
 - PODBÍT Z DŘEVĚNÝCH PRKŤ TL. 25 MM-odstranit z 80%-v místě zesilování stropu
 - OMÍTKA NA RÁKOSU-oprava ze 100%
 - NOVĚ ZESÍLENÍ STROPU PODVLEČENÍMI NOSNÍKY 2x340
 - NOVÝ SÁDROKARTONÝ PODHLED-PROTIPOŽÁRNÍ-černý 15 MM (pož.odoi.D152)
- STÁVAJÍCÍ VRSTVY
- (včetně SDK požárních kastlíků kolem zesilovaných i nosníků ě.340)



- SKLADBA STROPU NAD 1.NP
- NOVĚ NÁŠLAPNÉ VRSTVY (ANTISTATICKÉ PODLAHY, DLAŽBY)
 - NOVĚ NIVELAČNÍ STĚRKY A TENKOVRSIVÉ POTĚRY TL. 20-80 MM
 - LITÝ POTĚR TERACO TL. 15-20 MM-odbourat
 - BET. POTĚR TL. 40-50 MM -odbourat a nahradit novým litým potěrem Cemflow min. 30 MPa
 - HLINĚNÝ NÁSYP TL. 100-130 MM
 - MALTA TL. 15-20 MM
 - KLENBOVÝ STROP NAD 1.NP
 - (chiv klenb místy narušeny, vypadené spárování, místy rozvolněno-uvolněné části vyškřábat)
 - NOVÁ OMÍTKA KLENB CEMENTOVÁ TORKRETOVÁ +PLNOPLOŠNÁ OPRAVA SPÁROVÁNÍ KLENB
 - NOVÝ SÁDROKARTONÝ PODHLED-PROTIPOŽÁRNÍ-černý 15 MM (pož.odoi.D152)
- STÁVAJÍCÍ VRSTVY



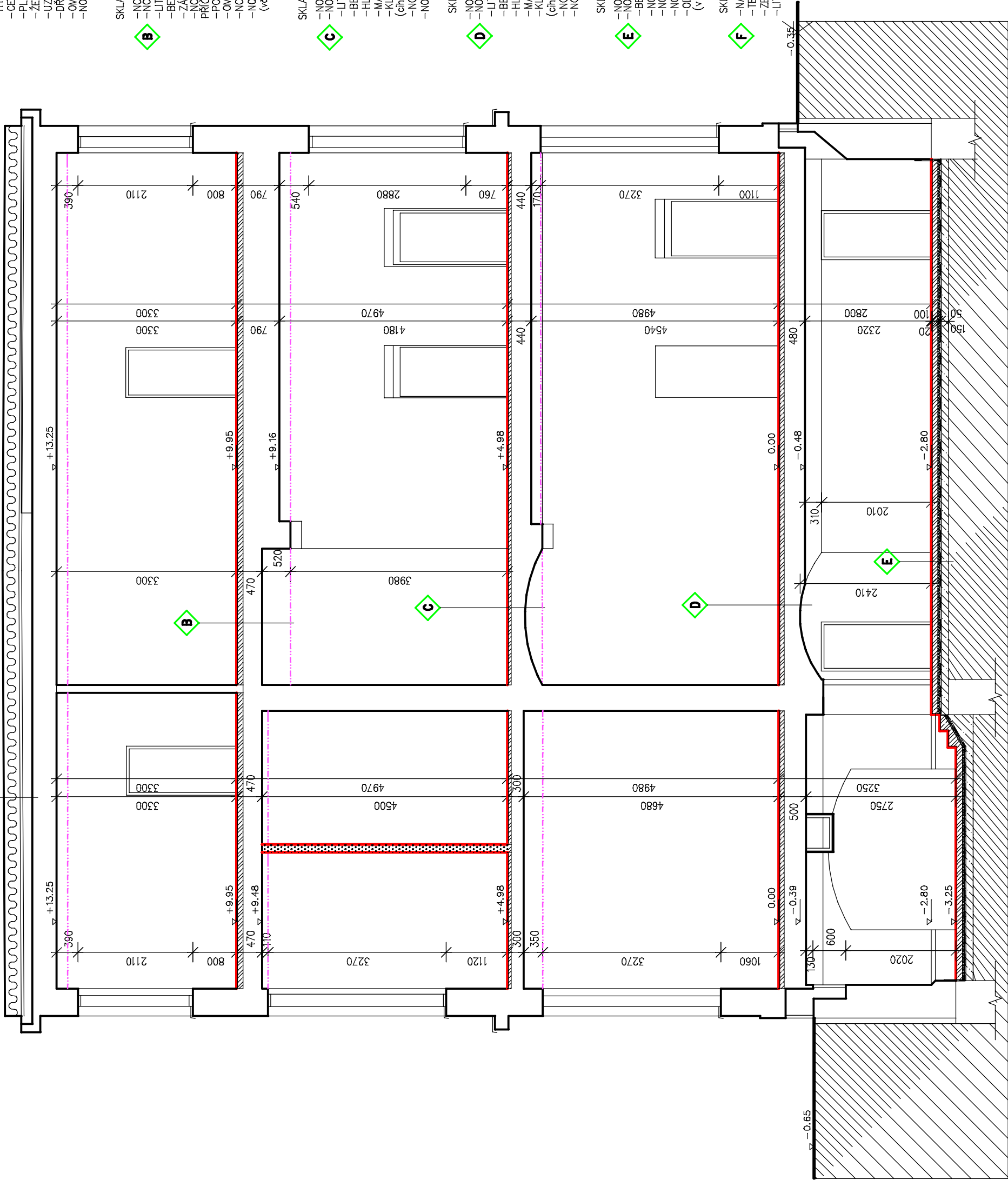
- SKLADBA STROPU NAD 1.PP
- NOVĚ NÁŠLAPNÉ VRSTVY (ANTISTATICKÉ PODLAHY, DLAŽBY)
 - NOVĚ NIVELAČNÍ STĚRKY A TENKOVRSIVÉ POTĚRY TL. 20-80 MM
 - LITÝ POTĚR TERACO TL. 15-20 MM-odbourat
 - BET. POTĚR TL. 80 MM -odbourat a nahradit novým litým potěrem Cemflow min. 30 MPa
 - HLINĚNÝ NÁSYP TL. 190 MM
 - MALTA TL. 15-20 MM
 - KLENBOVÝ STROP NAD 1.PP
 - (chiv klenb místy narušeny, vypadené spárování, místy rozvolněno-uvolněné části vyškřábat)
 - NOVÁ OMÍTKA KLENB CEMENTOVÁ TORKRETOVÁ +PLNOPLOŠNÁ OPRAVA SPÁROVÁNÍ KLENB
 - NOVÁ OMÍTKA KLENB (cementové jádro+lepido s perlínkou+šťuk)
- STÁVAJÍCÍ VRSTVY



- SKLADBA PODLAHY 1.PP
- NOVĚ NÁŠLAPNÉ VRSTVY (KER, DLAŽBY)
 - NOVĚ NIVELAČNÍ STĚRKY A TENKOVRSIVÉ POTĚRY TL. 20-80 MM
 - BET. POTĚR TL. 100 MM -odbourat a nahradit novým litým potěrem Cemflow min. 30 MPa
 - NOVÝ PODLAHOVÝ POLYSTYREN TL. 50 MM+PŘEKRYTÍ PODLAH. FÓLÍ
 - NOVÁ HYDROIZOLACE -2x ASF. PAST TĚŽKĚ G200 NATAVIT+ PENETRAČNÍ NÁTĚR ALP
 - NOVÝ PODKLADNÍ BETON C20/25+KARISITĚ 100x100x5- TL. 150 MM
 - ODKOP STÁVAJÍCÍHO BETONOVÉHO POTĚRU TL. 150 MM+UJLEHLĚ ZEMINY TL. MIN. 150 MM
 - (v místnostech 005 a 006 bude odkop zeminy hloubší o 500 mm=prohloubení podlahy o 500 mm)



- SKLADBA SCHODIŠŤOVÝCH RAMEN A PODESTY
- NÁŠLAPNÁ VRSTVA SCHODIŠŤ-LITĚ TERACO-OPRAVA, VYBROUŠENÍ, OCHRANNÉ LEŠTĚNÍ+FILM
 - TERACOVÉ STUPNĚ UKLÁDANĚ NA OCELOVÉ I NOSNÍKY
 - ZESPOD NOVÁ OMÍTKA (jádro, perlínka, šťuk)
 - LITINOVĚ OZDOBNĚ ZÁBRADÍ-opdlit, obrousit, nově natřít+nové madlo



0.000=ÚROVEŇ 1.NP VE STÁVAJÍCÍM STAVU

| NAVROVAL | VYPRACOVAL | KONTROLOVAL | HIP | | |
|------------------------------------------------------------------------------|--------------|--------------|-----|----------------|---------|
| ING. ŠUPAREK | ING. ŠUPAREK | ING. ŠUPAREK | | | |
| INVESTOR | | | | SPEC. | |
| STAVBA | | | | TK | |
| PAVILON H- STAVEBNÍ ÚPRAVY A PŘÍSTAVBA VE SLEZSKÉ NEMOCNICI V OPAVĚ, P.O. | | | | MĚŘÍTKO | 1:75 |
| | | | | POČET A4 | 2 |
| | | | | STUPEŇ | DPS |
| | | | | DATA | 11/2016 |
| | | | | ZAK.ČÍSLO | 11/2016 |
| | | | | ARCHIVNÍ ČÍSLO | 1116-1 |
| ŘEZ B-B - NOVÝ STAV | | | | ČÍS. VÝKR. | 16 |